



### La filière boues dans l'Hérault en 2019

Production de boues :

**18 142 t MS** soit **16 kg MS/habitant** (données SATESE 34). Une production stable depuis 2013.

Quantités épandues en plan d'épandage :

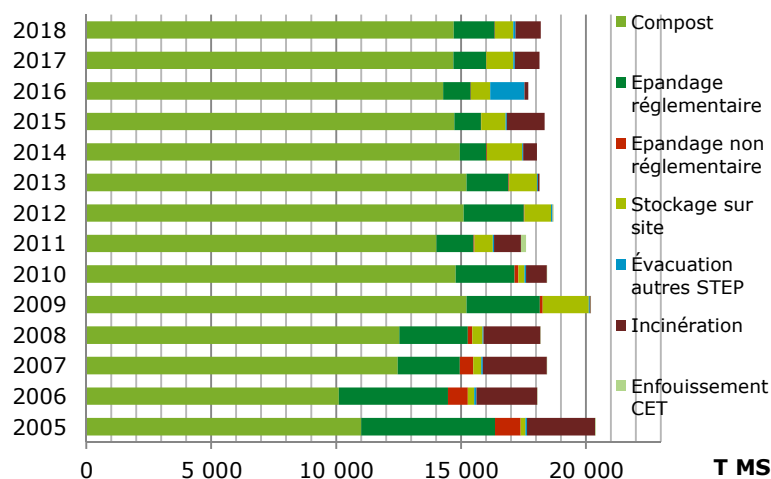
**1 065 t MS** de boues issues de **14** stations

**295 t MS** de composts de boues issues de **1** plateforme de compostage.

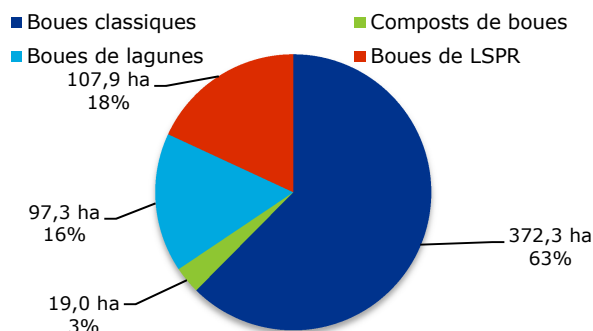
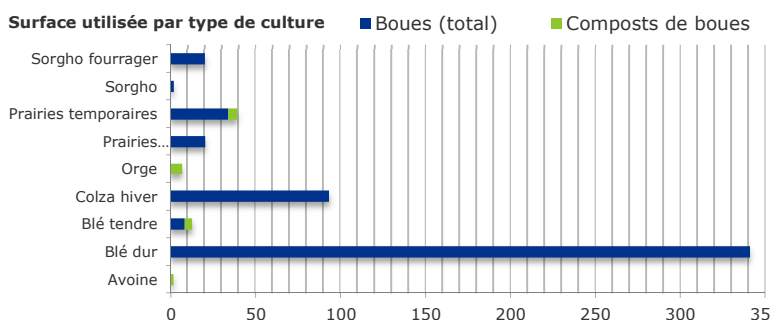
Surfaces épandues en plan d'épandage :

**596 ha** soit **27** communes et **20** agriculteurs concernés et représentant **0,3%** de la SAU.

Destination des boues produites dans l'Hérault (SATESE 34)

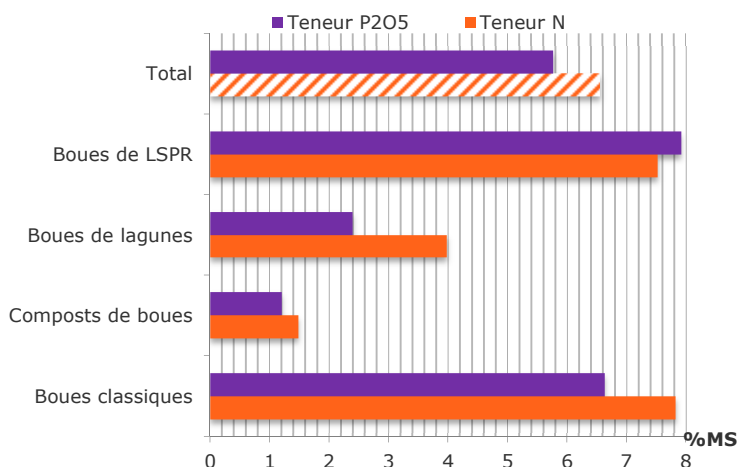


### Surface utilisée en plan d'épandage de boues (en ha)

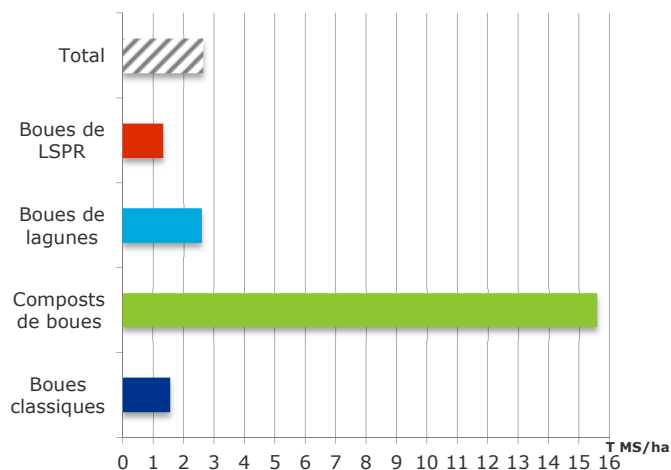


Boues LSPR : Boues issues du curage de lits de séchage plantés de roseaux

### Teneurs totales moyennes des produits épandues en 2019 (en % MS)



### Quantités moyennes épandues en 2019 (en t MS/ha)

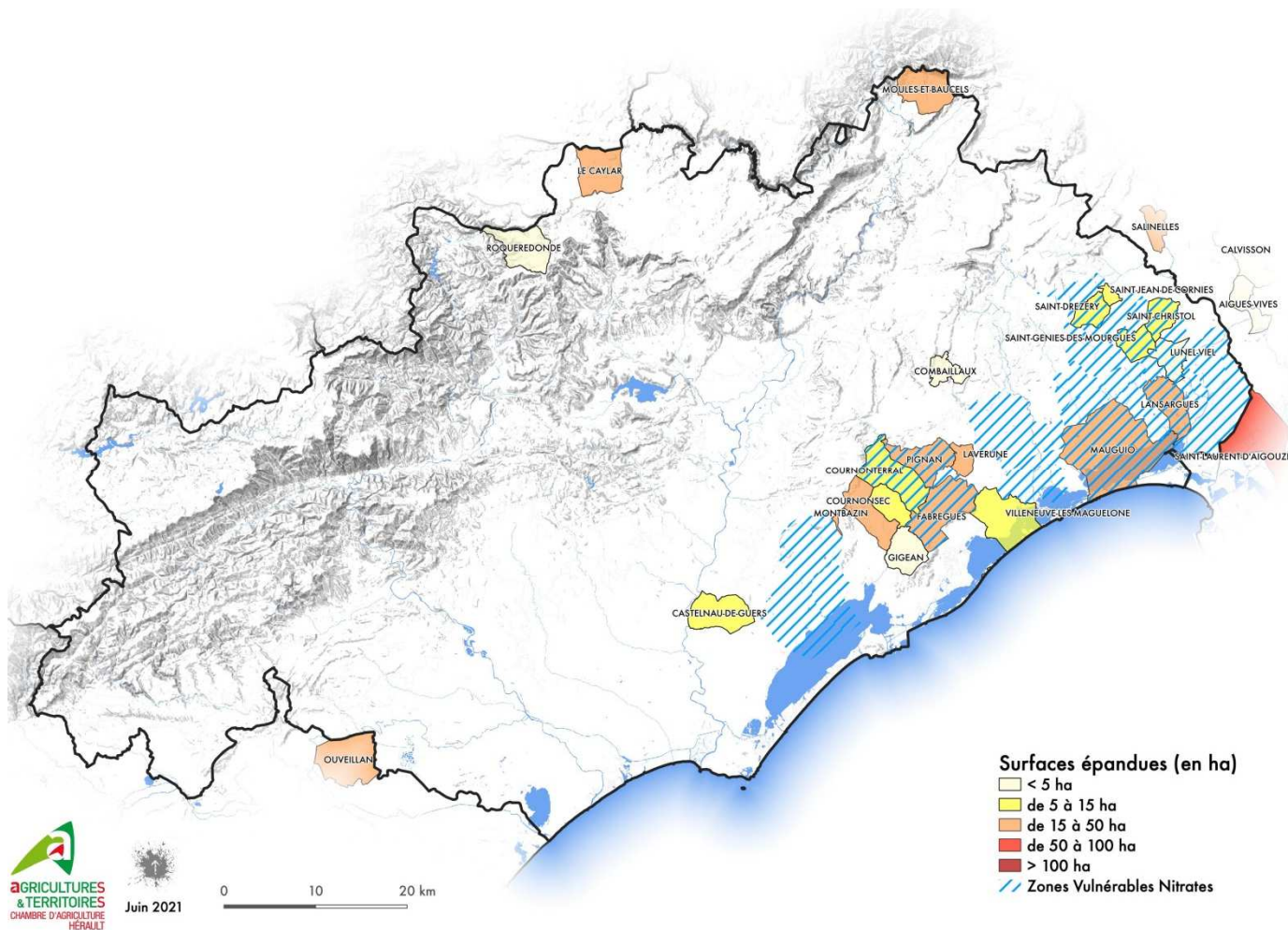


## Bilan agronomique des épandages

Données moyennes 2019	Blé dur/tendre d'hiver*		Prairies temporaires		Colza*	Sorgho*	Tournesol*	Triticale*
	Boues (total)	Compost de boues	Boues (total)	Compost de boues	Boues (total)	Boues classiques	Boues classiques	Lagunes
t MS/ha	2	14	1,3	18	1,6	1,6	1,5	4
kg N total/ha	128	207	104	262	104	128	109	182
kg N efficace/ha	49	21	44	26	41	51	44	73
kg P <sub>2</sub> O <sub>5</sub> total/ha	98	168	88	212	145	107	111	108
kg P <sub>2</sub> O <sub>5</sub> efficace/ha	69	118	66	149	101	75	77	76

\*apportés avant semis

## Communes ayant reçu des boues et composts de boues en 2019



### Nous contacter :

Chambre d'agriculture de l'Hérault

Mas de Saporta – 34875 LATTES Cedex

MESE 34 - Marie CASTAGNET

06 18 36 83 43 - [castagnet@herault.chambagri.fr](mailto:castagnet@herault.chambagri.fr)

[www.herault.chambre-agriculture.fr](http://www.herault.chambre-agriculture.fr)



Partenaire financier

