



La filière boues dans l'Hérault en 2018

Production de boues :

18 142 t MS soit **16 kg MS/habitant** (données SATESE 34). Une production stable depuis 2013.

Quantités épandues en plan d'épandage :

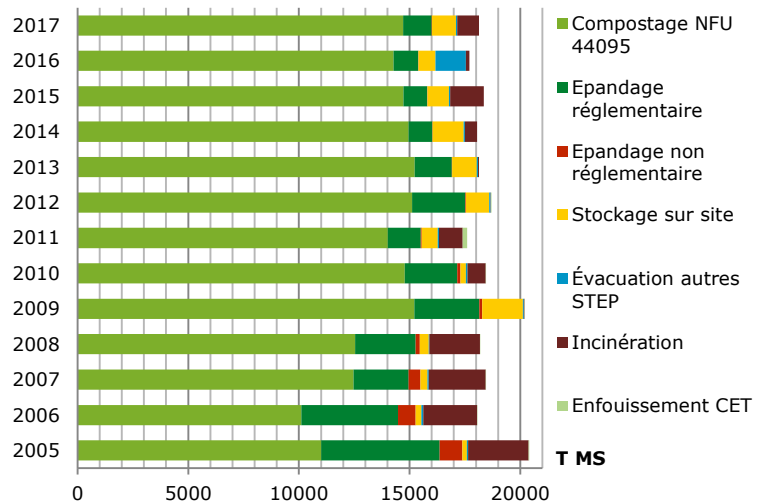
1 363 t MS de boues issues de **19** stations

519 t MS de composts de boues issues de **2** plateformes de compostage.

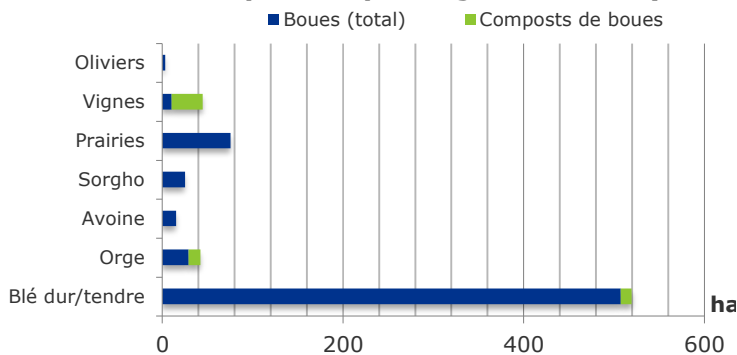
Surfaces épandues en plan d'épandage :

724 ha soit **42** communes et **32** agriculteurs concernés et représentant **0,4%** de la SAU.

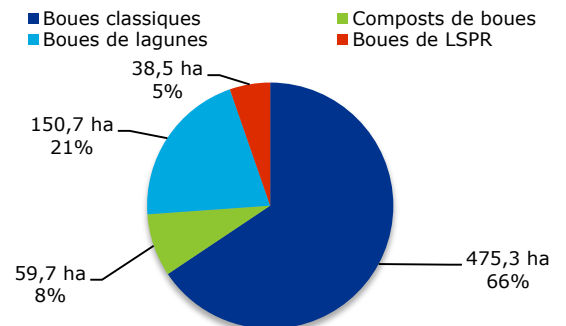
Destination des boues produites dans l'Hérault (SATESE 34)



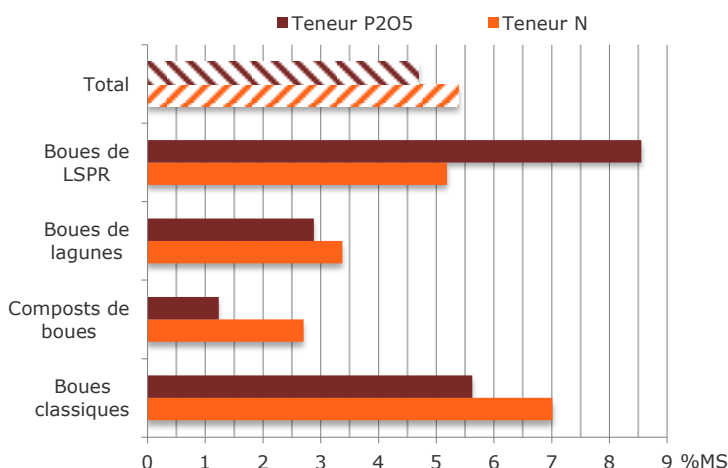
Surface utilisée en plan d'épandage de boues (en ha)



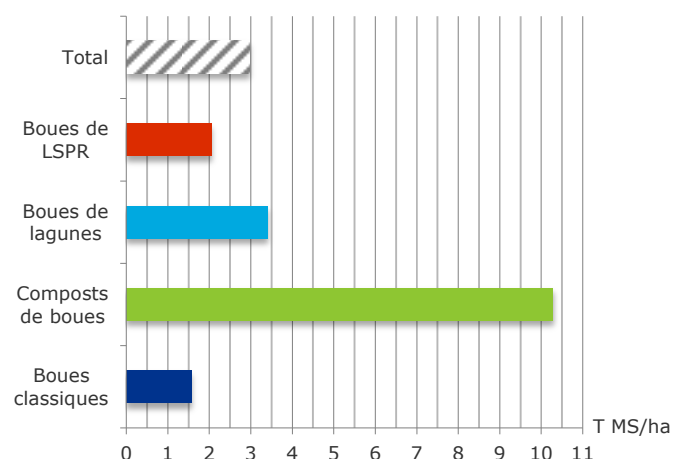
Boues LSPR : Boues issues du curage de lits de séchage plantés de roseaux



Teneurs totales moyennes des produits épandues en 2018 (en % MS)



Quantités moyennes épandues en 2018 (en t MS/ha)

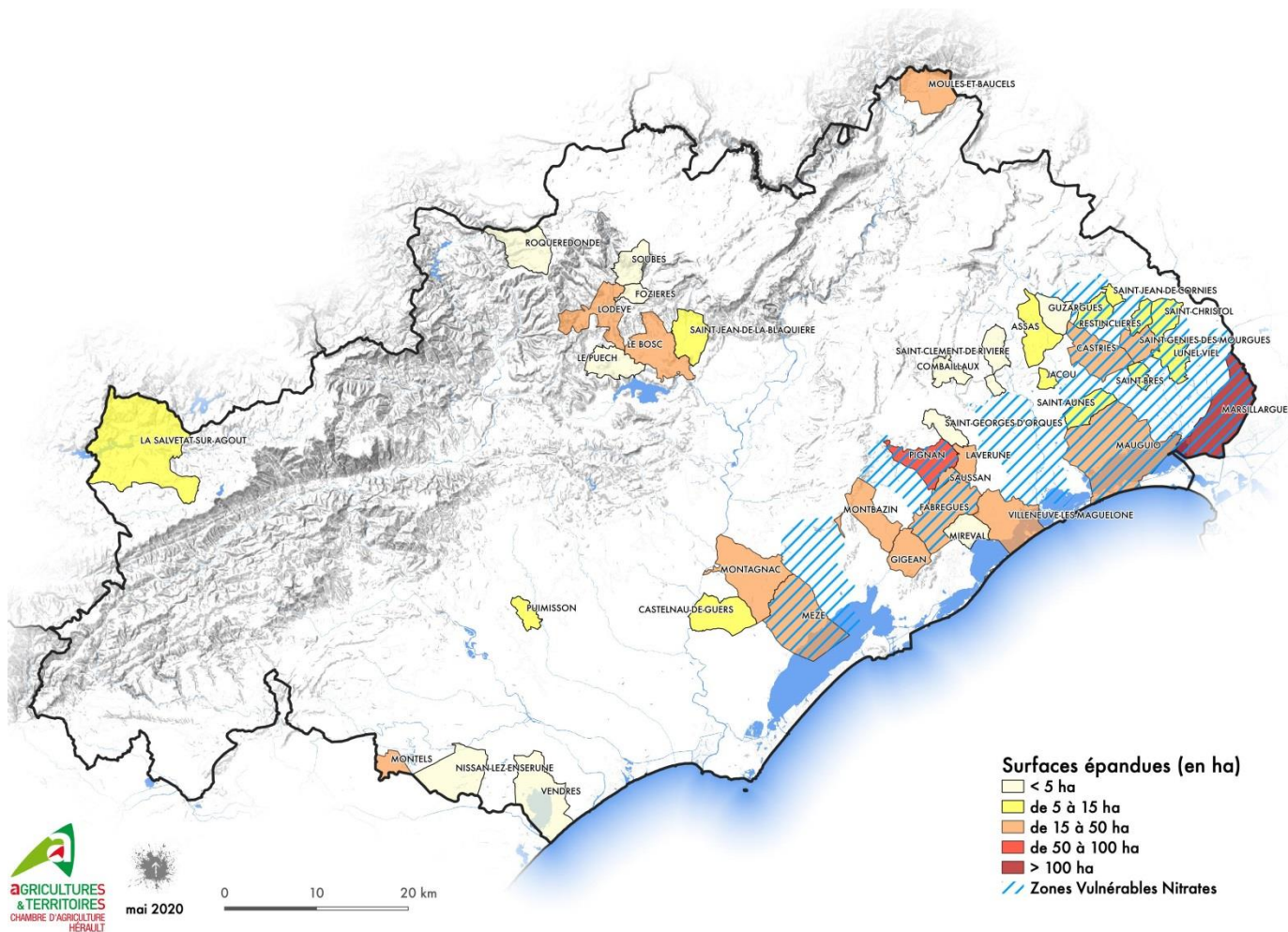


Bilan agronomique des épandages

Données moyennes 2018	Blé dur/tendre d'hiver		Prairies temporaires		Vignes		Sorgho	Culture cynégétique	Orge
	Boues (total)	Compost de boues	Boues (total)	Compost de boues	Boues (total)	Compost de boues	Boues (total)	Boues (total)	Compost de boues
t MS/ha	2,4	14,5	1,9	13,2	1,6	10,6	2,1	1,5	11,5
kg N total/ha	110	273	72	248	97	252	171	130	273
kg N efficace/ha	44*	27	29	25	39	25	68*	52	27*
kg P ₂ O ₅ total/ha	120	249	91	227	66	192	125	68	208
kg P ₂ O ₅ efficace/ha	84*	175	64	159	46	135	87*	48	146*

*apportés avant semis

Communes ayant reçu des boues et composts de boues en 2018



Nous contacter :

Chambre d'agriculture de l'Hérault

Mas de Saporta - 34875 LATTES Cedex

MESE 34 - Marie CASTAGNET

06 18 36 83 43 - castagnet@herault.chambagri.fr

www.herault.chambre-agriculture.fr



Partenaire financier

