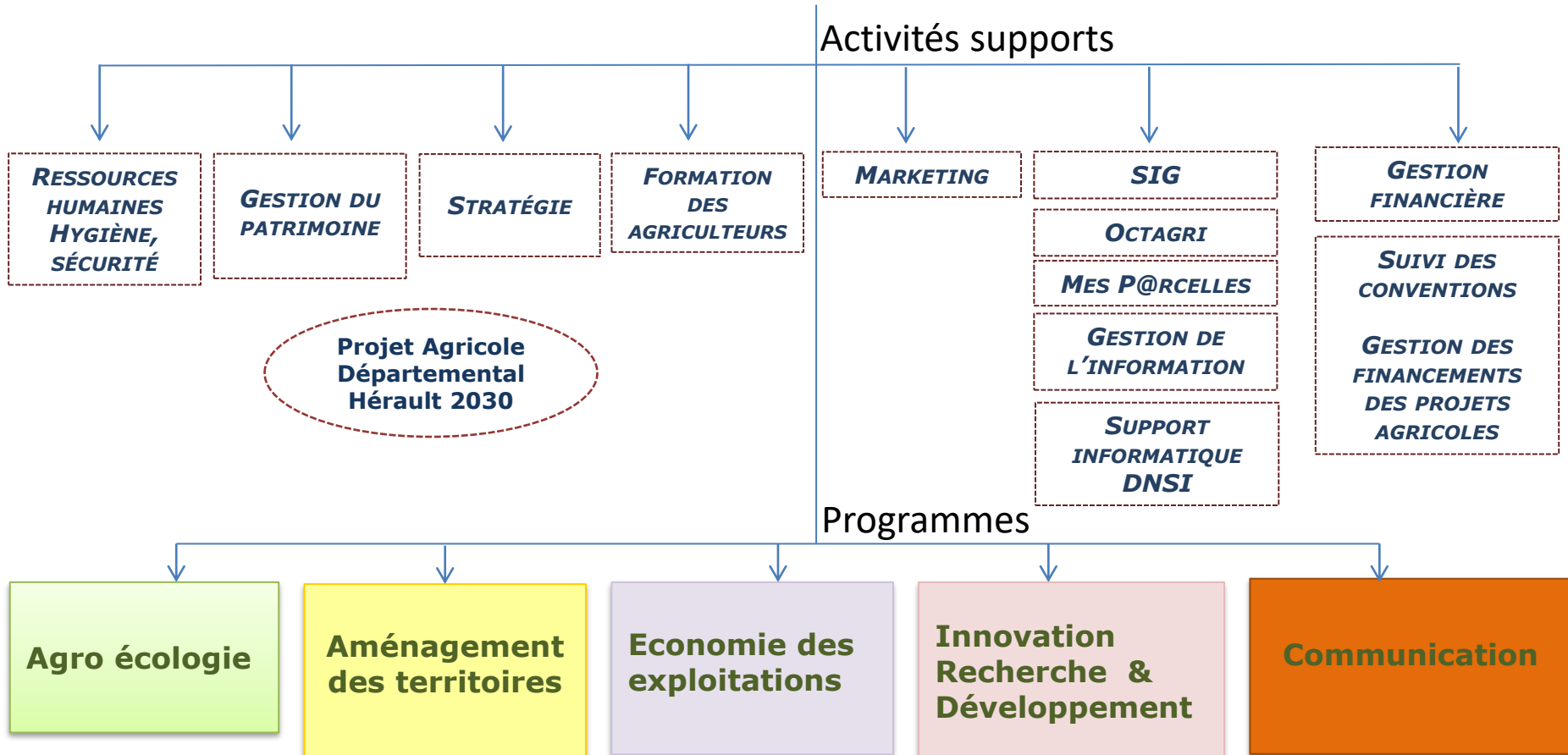


# Organigramme fonctionnel

- Direction Générale  
Cécile Arrighy  
- Sous direction  
Céline Brossard



conservent les missions qui relèvent de leur fiche de poste.

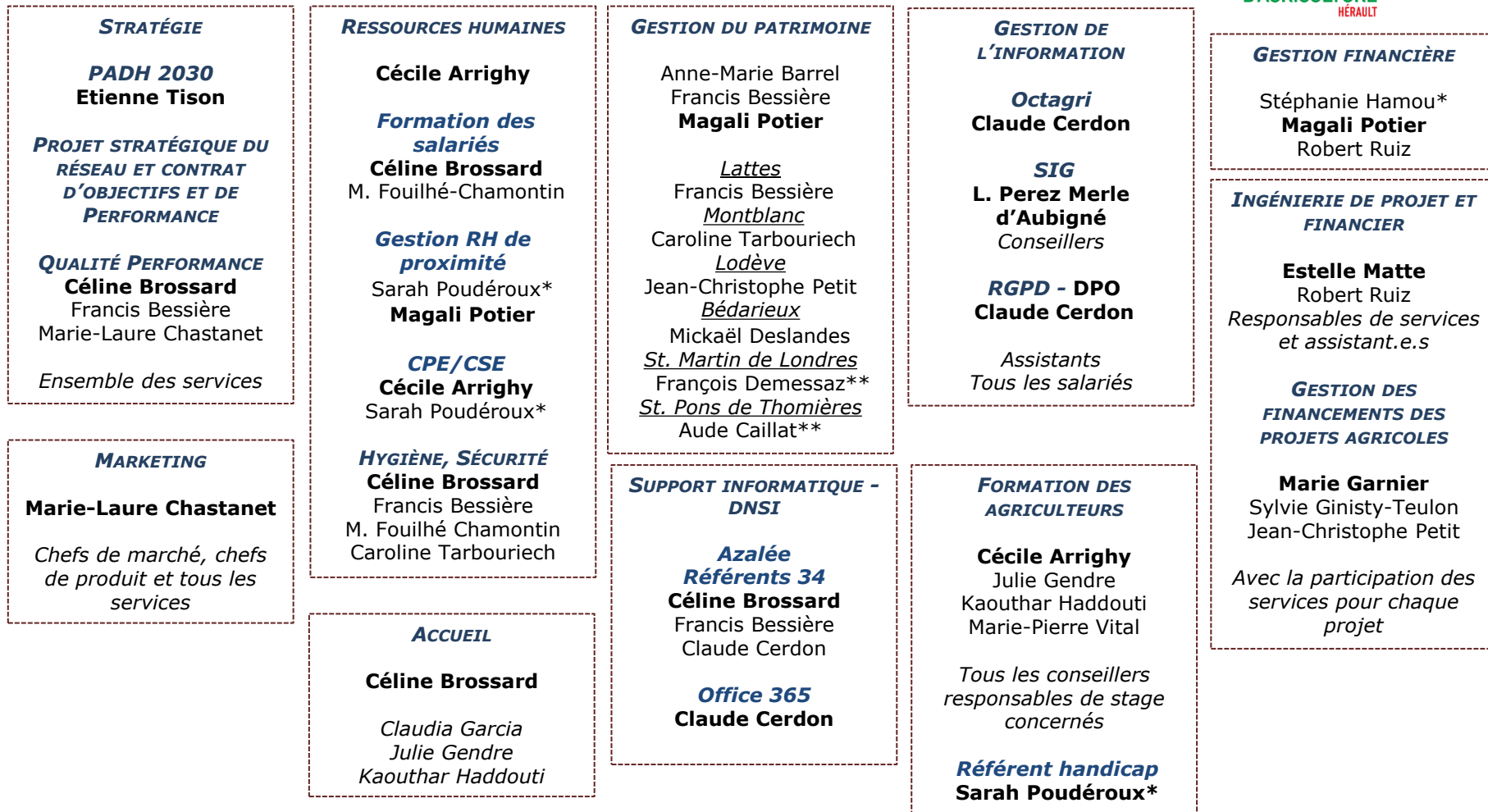
\*Les noms sont présentés par ordre alphabétique, avec en gras, le ou les référents de la thématique. Tous les assistants conservent les missions qui relèvent de leur fiche de poste.

\*Service régional comptabilité-finance-RH/ \*\* ADVAH /\*\*\* Gedar

# Direction Générale Cécile Arrighy

Anne-Marie Barrel

Organigramme fonctionnel  
des activités supports



### **CONSEIL PHYTO ET/OU CSP**

Rémy Kulagowski  
Hugo Bénard  
Christophe Bigi  
Lugdivine Bobone  
Pierre Bousquet  
Louise Bousselin  
Emma Carrot  
Stéphanie Causse  
Eric Estenaves\*\*  
Maeva Durepaire  
Céline Forzani  
Stéphanie Gentès  
Mathieu Grémillet  
Séverine Hénin  
Paul Hublart  
Paul Katgerman  
Maureen Masson  
**Aline Mourgues**  
Romain Ollivier  
Clotilde Périlhou  
Marine Pithon  
Elodie Reboul  
J-Baptiste Saint-Georges  
**Cyril Sévely**  
Alain Sorbier  
Hélène Suzor\*\*  
Hélène Teissèdre-Lemoine\*\*

« **Bulletins** »  
**Performance**®  
Priscilia Dumay  
Caroline Tarbouriech

### **TERRA VITIS®**

Louise Bousselin  
Romain Ollivier  
Paul Katgerman  
**Elodie Reboul**

*L'ensemble des conseillers  
des filières contribue à  
Terra Vitis®*

### **GESTION DES DÉCHETS**

**EVPP, PPNU, plastiques  
agricoles**  
Christophe Auvergne

**Déchets organiques**  
Hugo Bénard

**Effluents d'élevage**  
Jean-Christophe Petit

### **AGROFORESTERIE INFRASTRUCTURES AGROÉCOLOGIQUES**

Séverine Hénin  
**Alice Bouhassoun**

### **AGRICULTURE BIOLOGIQUE (RÉFÉRENTS)**

Aude Caillat\*\*  
**Emma Carrot**  
Rémy Kulagowski  
Cyril Sévely  
Hélène Teissèdre-Lemoine\*\*

*L'ensemble des conseillers  
des filières*

### **HAUTE VALEUR ENVIRONNEMENTALE**

Maeva Durepaire  
Aude Caillat\*\*  
Romain Ollivier  
Jean-Christophe Petit  
**Marine Pithon**  
Cyril Sévely  
Hélène Suzor\*\*

# Agro écologie

## Organigramme fonctionnel des programmes

### ACCOMPAGNEMENT DE GROUPES

#### **GIEE / 30 000**

Justine Boussier  
Mathilde Cyprien  
Sylvain Micola  
**Marine Pithon**  
Elodie Roger

*L'ensemble des conseillers  
des filières contribue à  
l'accompagnement de  
groupes*

### AGROÉQUIPEMENT

**Machinisme, aires de  
remplissage/lavage**  
Christophe Auvergne

### BIODIVERSITÉ EN MILIEU AGRICOLE

Aude Caillat\*\*  
Mathilde Cyprien  
François Demessaz\*\*  
Alice Bouhassoun  
**Séverine Hénin**  
Sylvain Micola  
Cyril Sévely  
Hélène Suzor\*\*

### NOUVELLES TECHNOLOGIES AGRICULTURE DE PRÉCISION

#### **MesP@rcelles Julie Outre**

Priscilia Dumay

**Autres outils**  
Christophe Auvergne  
Mathieu Grémillet  
**Paul Hublart**

### QUALITÉ DES EAUX (CAPTAGES PUBLICS)

**Justine Boussier**  
Elodie Roger

### POLLUTIONS DIFFUSES

**Justine Boussier**  
Séverine Hénin

**DIRECTIVE NITRATES**  
**Justine Boussier**

### PILOTAGE DE L'IRRIGATION

**Eric Estenaves\*\***  
Jean B. Saint Georges  
Christophe Bigi

*Conseillers filières*

### CHANGEMENT CLIMATIQUE

#### **Jouanel Poulmarc'h**

Nathalie Fortin  
Mathieu Grémillet  
Cyril Sévely

#### **Agripredict**

Paul Hublart  
**Renaud Lachenal**  
Jouanel Poulmarc'h  
Hélène Suzor\*\*

#### **Bilans carbone**

Aude Caillat\*\*  
**Marine Pithon**  
Jouanel Poulmarc'h

### GESTION DES SOLS ET COUVERTS VÉGÉTAUX

Christophe Auvergne  
Louise Bouselin  
Stéphanie Gentès  
Paul Katgerman  
Rémy Kulagowski  
**Paul Hublart**  
Jouanel Poulmarc'h  
Elodie Reboul  
**Hélène Suzor\*\***

# Aménagement des territoires

## Organigramme fonctionnel des programmes

### AMÉNAGEMENT FONCIER

**Grands ouvrages**  
Renaud Lachenal

**Indemnisation**  
Emeline Ferrari  
Renaud Lachenal

**PAEN**  
Céline Brossard  
François Demessaz\*\*  
Claire Cazade

**ENS**  
Aude Caillat\*\*  
François Demessaz\*\*  
Eric Estenaves\*\*  
Sylvain Micola  
Jean-Christophe Petit

### GESTION DE CRISE CLIMATIQUE

**Cellule de crise –  
Calamités agricoles**  
Priscilia Dumay  
Emeline Ferrari  
Renaud Lachenal  
Leonor Perez Merle

*L'ensemble des  
conseillers filières*

### GESTION CONCERTÉE ACCÈS À LA RESSOURCE

Julie Catherinot

### URBANISME

**PLU-SCOT**  
Céline Brossard  
Claire Cazade  
Alexandre Pailhès

**CDPENAF**  
Céline Brossard

### RISQUES NATURELS

**Prévention de feux de  
forêts (DFCI)**  
François Demessaz\*\*

**Gestion inondations –  
Cours d'eau**  
Julie Catherinot  
(SAGE)  
Emeline Ferrari  
Renaud Lachenal  
(foncier & risques)

### CHARTRE RIVERAINS

Christophe Auvergne  
Céline Brossard  
Aline Mourgues  
Cyril Sévely

### PARTENARIATS COLLECTIVITÉS

Cécile Arrighy  
Céline Brossard  
Aude Caillat\*\*  
Mickaël Deslandes  
Sylvie Ginisty-Teulon  
Jean-Christophe Petit  
Hélène Suzor\*\*  
Etienne Tison

### PARTENARIATS SYNDICATS DE GESTION

Justine Boussier  
Céline Brossard  
Renaud Lachenal  
Julie Catherinot  
Hélène Suzor\*\*

*L'ensemble des services  
contribue aux partenariats*

### EVITER RÉDUIRE COMPENSER

**Environnement**  
François Demessaz\*\*  
Séverine Hénin  
Sylvain Micola

**Agriculture**  
Céline Brossard  
Claire Cazade

### CONDUITE D'ÉTUDES

Céline Brossard

**Aménagement**  
Claire Cazade  
Alexandre Pailhès  
Etienne Tison

**Agro-environnement**  
Justine Boussier  
François Demessaz\*\*  
Alice Bouhassoun  
Séverine Hénin

**Circuits de proximité**  
Laure Tézenas du Montcel

**Hydraulique**  
Julie Catherinot  
Emeline Ferrari

**Economie**  
Sylvie Ginisty-Teulon

*L'ensemble des services  
contribue aux études*

### ENERGIES RENOUVELABLES

Claire Cazade

**Agrioltaïsme**  
Christophe Auvergne  
Claire Cazade

## Economie des exploitations

### **PAC**

**Jean-Christ. Petit**  
Séverine Hénin

*L'ensemble des  
services est mobilisé*

### **SCA**

**Jean-Christ. Petit**  
Marine Pithon

### **DISPOSITIFS DE FINANCEMENTS**

#### **Restructuration du vignoble**

Stéphanie Causse  
**Clotilde Périlhou**

### **PCAE**

**Marie Garnier**

**Plan de relance**

**Plan de résilience**

### **CIRCUITS DE PROXIMITÉ**

Aude Caillat\*\*  
Stéphanie Calviac  
Sylvie Ginisty-Teulon  
Cyril Sévely  
Hélène Teissèdre-  
Lemoine\*\*

**Laure Tezenas du  
Montcel**

### **ATTESTATION PRODUCTEUR VENDEUR (APV)**

Claudia Garcia  
Kaouthar Haddouti

### **AGRITOURISME BAF & PROMOTION**

Stéphanie Calviac  
Virginie Fernandez  
**Sylvie Ginisty-Teulon**  
Maixime Maillot

### **OENOTOURISME** Maxime Maillot

### **RÉFÉRENCES SYSTÈMES EXPLOITATIONS**

Christophe Auvergne  
**Olivier Castagnet**  
S. Gendaud-Gentès  
Rémy Kulagowski  
Maureen Masson  
Jean-Christophe Petit  
Rébecca Pottiez  
Ghizlane Quinrand  
Cyril Sévely  
Alain Sorbier  
Hélène Suzor\*\*  
H.Teissèdre-  
Lemoine\*\*

### **GUICHET UNIQUE DES ENTREPRISES**

Pierre Bléron  
**Ghizlane Quinrand**

### **CONSEIL D'ENTREPRISE**

#### **Fruits & Légumes**

Cyril Sévely  
H.Teissèdre-  
Lemoine\*\*

#### **Elevage**

Aude Caillat\*\*  
François Demessaz\*\*  
Mickaël Deslandes  
Sylvain Micola  
Jean-Christophe Petit

#### **Viticulture J-B Saint-Georges**

Aline Mourgues  
Alain Sorbier

#### **Economie**

Nathalie Astruc  
Pierre Bléron  
Olivier Castagnet  
Anne Forêt  
Marie Garnier  
**Sylvie Ginisty-  
Teulon**  
Isabelle Joulié-Bonnet  
Julien Malhomme  
Rébecca Pottiez  
Brigitte Sanchez

### **CONSEIL TECHNIQUE**

#### **Elevage**

Julie Barral  
Aude Caillat\*\*  
François Demessaz\*\*  
Mickaël Deslandes  
Sylvain Micola  
**Jean-Christophe Petit**

#### **Forêt**

**Laura Garcia de Jalon**

#### **Viticulture**

Christophe Bigi  
Lugdovine Bobone  
Pierre Bousquet  
Louise Bousselin  
Emma Carrot  
Eric Estenaves\*\*  
Stéphanie Gentès  
**Paul Hublart**  
Paul Katgerman  
Maureen Masson  
Aline Mourgues  
Clotilde Périlhou  
Elodie Reboul  
J-B Saint Georges  
Alain Sorbier

#### **Fruits & Légumes, Horticulture**

Cyril Sévely  
**Hélène Suzor\*\***  
H.Teissèdre-Lemoine\*\*

#### **Grandes cultures**

Rémy Kulagowski

# Economie des exploitations Conseil d'entreprise

## CONSEIL EN INSTALLATION

### **Productions végétales**

Cyril Sévely  
Hélène Teissèdre-Lemoine\*\*

### **Elevage**

Aude Caillat\*\*  
François Demessaz\*\*  
Mickaël Deslandes  
Sylvain Micola  
Jean-Christophe Petit

### **Viticulture**

Pierre Bousquet

Aline Mourgues

**Jean-Baptiste Saint-Georges**

Alain Sorbier

### **Economie**

Nathalie Astruc  
Pierre Bléron  
Stéphanie Calviac  
Olivier Castagnet  
Anne Forêt  
Marie Garnier

**Sylvie Ginisty-Teulon**

Isabelle Joulié-Bonnet  
Julien Malhomme  
Rébecca Pottiez  
Brigitte Sanchez

## PLAN DE PROFESSIONNALISATION PERSONNALISÉ (PPP)

Carole Foucrier  
**Isabelle Joulié-Bonnet**

### **Productions végétales**

Cyril Sévely  
Hélène Teissèdre-Lemoine\*\*

### **Elevage**

Mickaël Deslandes

### **Viticulture**

Christophe Bigi  
Pierre Bousquet  
Stéphanie Causse  
Eric Estenaves\*\*  
Stéphanie Gentès  
Paul Katgerman  
Maureen Masson  
Aline Mourgues  
Clotilde Périlhou  
Elodie Reboul  
Jean-B. Saint-Georges  
Alain Sorbier

### **Economie**

Pierre Bléron  
Olivier Castagnet  
Julien Malhomme  
Rébecca Pottiez  
Brigitte Sanchez

## CONSEIL EN DIVERSIFICATION ET EN DÉVELOPPEMENT DES ENTREPRISES

### **Productions végétales**

Rémy Kulagowski  
Cyril Sévely  
Hélène Suzor\*\*  
Hélène Teissèdre-  
Lemoine\*\*

### **Elevage**

Aude Caillat\*\*  
François Demessaz\*\*  
Mickaël Deslandes  
Sylvain Micola  
Jean-Christophe Petit

### **Viticulture**

Pierre Bousquet  
Stéphanie Gentès  
Aline Mourgues  
Jean-B. Saint-Georges  
Alain Sorbier

### **Economie**

Marie Garnier

## CONSEIL AUX AGRICULTEURS FRAGILISÉS

Pierre Bousquet  
Mickaël Deslandes  
Jean-B. Saint-Georges  
**Brigitte Sanchez**

## INSTRUCTION DES DOSSIERS INSTALLATION

**Julien Malhomme**

## CONSEIL EN TRANSMISSION RDI- PAT

**Pierre Bléron**  
Stéphanie Calviac

# Innovation Recherche & Développement

## **EXPÉRIMENTATION**

**Nathalie Fortin**

### **Viticulture**

**Nathalie Fortin**

Paul Hublart

Jouanel Poulmarc'h

### **Machinisme-Numérique**

**Christophe Auvergne**

### **Agroforesterie**

**Alice Bouhassoun**

### **Déchets organiques**

### **Grandes cultures**

**Rémy Kulagowski**

### **Partenariat expérimentation**

#### **SudExpé**

Hélène Suzor\*\*

### **Plantes à Parfum, Aromatiques et Médicinales - PPAM**

**Hélène Teissèdre-Lemoine\*\***

*L'ensemble des conseillers  
des filières contribue à  
l'expérimentation*

### **Maraîchage**

**Céline Forzani**

Hélène Teissèdre-Lemoine\*\*

## **PRDA**

**Estelle Matte**



# Communication

***COMMUNICATION EXTERNE –  
EDITION - NUMÉRIQUE & PRESSE***

**Cécile Arrighy**

Marie-Laure Chastanet  
Marjorie Fouilhé-Chamontin  
Florian Mégou

*Et tous les collaborateurs  
concernés par les actions de  
communication*