



**Présidence**

**Direction Générale**

**Direction générale**

- Institutionnel
- Ressources humaines
- Communication
- Marketing

**Service Administratif et Financier**

- Gestion financière
- Patrimoine
- Achats
- Service financier régional

**Unité Prospective-Innovation**

- Expérimentations/références
- Ingénierie de projets et financière
- Formation des agriculteurs

**Unité Qualité-  
Gestion de l'information**

- Qualité des services
- Gestion de l'information
- Service informatique régional

**PÔLE ECONOMIE**

*Domaines d'activités*

Installation  
Transmission  
Appui aux entreprises  
Circuits de proximité  
Agritourisme  
Œnotourisme  
Diversification  
CFE  
Apprentissage

**PÔLE FILIÈRES- DÉVELOPPEMENT LOCAL**

*Domaines d'activités*

Information et Conseil technique, Mes p@rnelles, partenariats économiques, AB, filières, animation et accompagnement de projets de développement local

**Service Viticulture**

**Service Fruits & Légumes, Grandes Cultures**

**Service Elevage-Forêt**

**Service Développement Local & Proximité**

**Secteurs**

Montpellier-Petite Camargue – site Lattes  
Lodévois-Larzac – site Lodève  
Trois vallées – site Bédarieux  
Saint Ponais – site St. Pons de Thomières  
Hautes Garrigues – site St. Martin de Londres  
Béziers centre Hérault- site Montblanc  
Minervois – site Olonzac

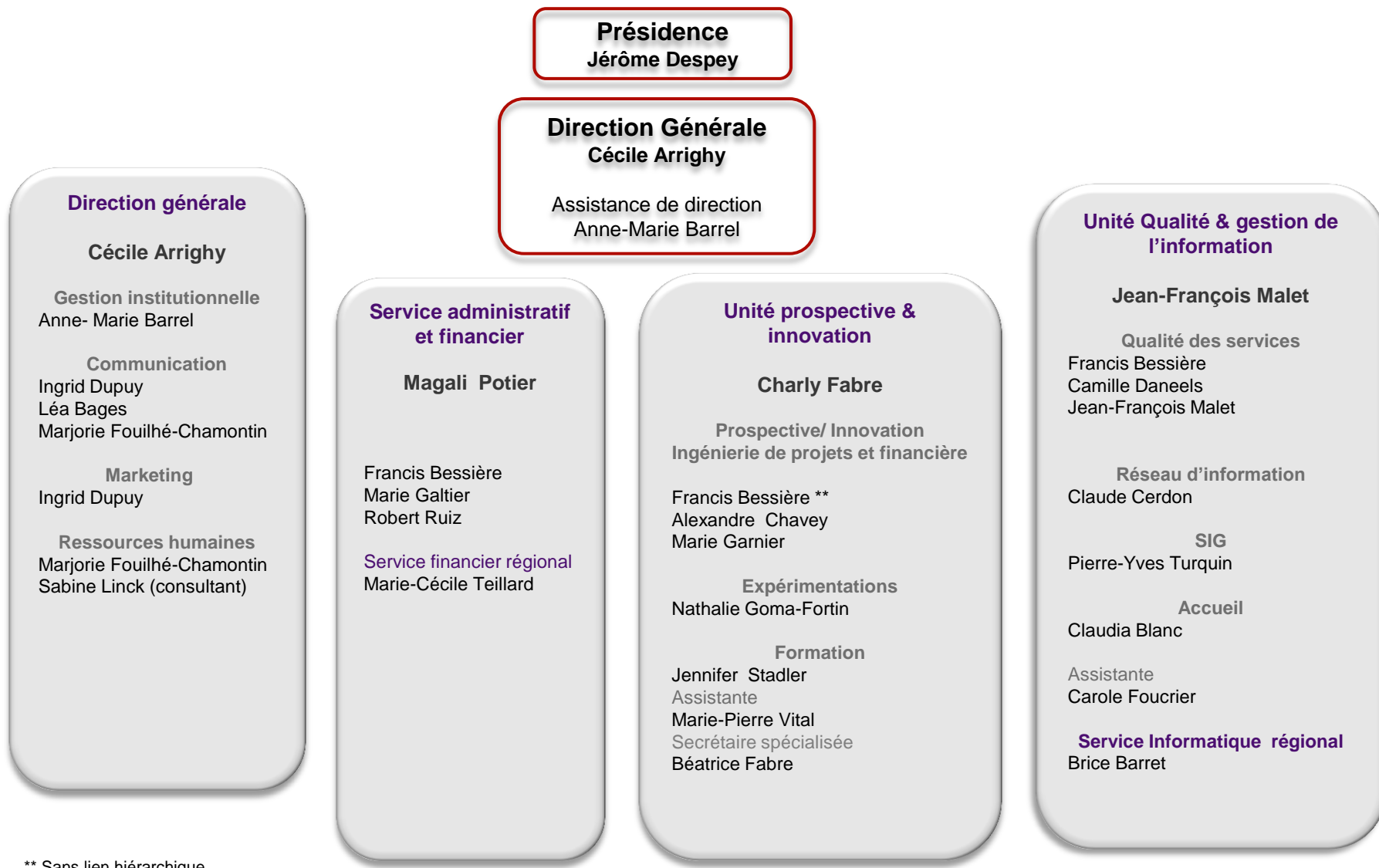
**PÔLE AGRO-  
ENVIRONNEMENT –  
TERRITOIRE**

*Domaines d'activités*

Urbanisme  
Collectivités  
Etudes  
Foncier  
Eau  
Risques  
Agroéquipement  
Biodiversité  
Matières organiques

# Organigramme des services

Pôle ressources



\*\* Sans lien hiérarchique au responsable de pôle

# Organigramme des services

Pôles opérationnels



## **PÔLE ECONOMIE** **Sylvie Ginisty-Teulon**

### Assistantes

Stéphanie Calviac  
Elisabeth Oriol \*\*

### Installation - Transmission Appui aux entreprises

Nathalie Astruc  
Pierre Bléron  
Olivier Castagnet  
Carole Foucrier  
Francis Gazonnaud  
Isabelle Joulié-Bonnet  
Jacques Portes  
Rébecca Pottiez

### Agritourisme, Circuits de proximité, Diversification

Virginie Fernandez  
Marie Garnier\*\*  
Fabrice Grillon-Gaborit  
Laure Tezenas du Montcel

### CFE

Pierre Bléron  
Nadine Courtial

### Apprentissage

Claudia Blanc\*\*  
Stéphanie Calviac

## **PÔLE FILIÈRES- DÉVELOPPEMENT LOCAL** **Jean-Christophe Petit**

**Assistantes** : Martine Lallemand, Viviane Minguez, Elisabeth Oriol

### **Mes p@rcelles**

Gaëlle Roman-Faure

### **Service Fruits & Légumes, Grandes Cultures**

**Hélène Suzor\***

Alain Alliès  
Lucille Guigal-Merle (MAD SudExpé)

Cyril Sévely  
Hélène Teissède-  
-Lemoine\*

### **Service Viticulture**

**Laurent Gourdon**

Nadine Bals\*  
Jean-René Cambournac  
Emma Carrot  
Nathalie Diebolt  
Lisa Durand  
Stéphanie Gendaud-Gentes\*  
Pierre Michelot

Aline Mourgues  
Améline Moutard  
Clotilde Périllhou  
Marine Pithon  
Elodie Reboul  
Alain Sorbier  
Noémie Vidil

### **Service Elevage-Forêt**

**Jean-Christophe Petit**

Julie Barral  
François Demessaz\*

Aude Caillat\*  
Laurence Rouquette  
Clélia Saubion

### **Service Développement Local & Proximité**

**Jean Christophe Petit**

### **Secteurs**

**Montpellier-Petite Camargue** – siège Lattes **Hélène Suzor\***

**Lodévois-Larzac** – antenne Lodève **Jean-Christophe Petit**

**Trois vallées** – Bédarieux **Laurence Rouquette**

**Saint Ponais** – St. Pons de Thomières **Aude Caillat\***

**Hautes Garrigues** – St. Martin de Londres **François Demessaz\***

**Béziers centre Hérault-** antenne Montblanc **Charly Fabre**

**Minervoies** – Olonzac **Aline Mourgues**

## **PÔLE AGRO-ENVIRONNEMENT- TERRITOIRE** **Céline Brossard**

### Assistante

Sylvie Scié

### **Urbanisme & Foncier**

Claire Cazade  
Alexandre Chavey\*\*  
Renaud Lachenal  
Alexandre Pailhès  
Yannick Péchard

### **Agroéquipement**

Christophe Auvergne

### **Eau & Risques**

Marion Botta  
Léonie Cambrea  
Marie Ogé-Ganaye

### **Environnement**

Alice Boscher  
Marie Castagnet  
Tiphaine Cambournac  
Séverine Hénin

### **Cartographie**

Pierre-Yves Turquin\*\*

- \* Mad ADVAH
- \*\* Sans lien hiérarchique au responsable de pôle