



Changement climatique et agriculture au XXIème siècle

VALLE DE L'ORB LODEVOIS

Bedarieux

VALLE DE L'ORB LODEVOIS

Bedarieux

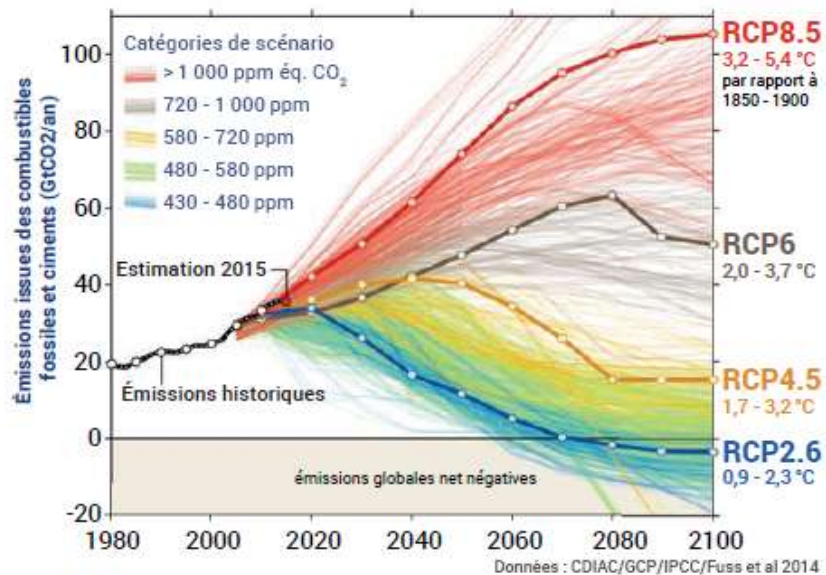


Figure 1 : Évolution des émissions entre 1980 et 2100, selon les différents scénarios disponibles. Les quatre scénarios sélectionnés dans le cadre du 5^e rapport du Giec (RCP) sont mis en évidence.

Source : Global Carbon Project.

Les projections réalisées dans ce dossier sont basées sur le modèle ALADIN de Météo France en **scenario RCP 8.5** :

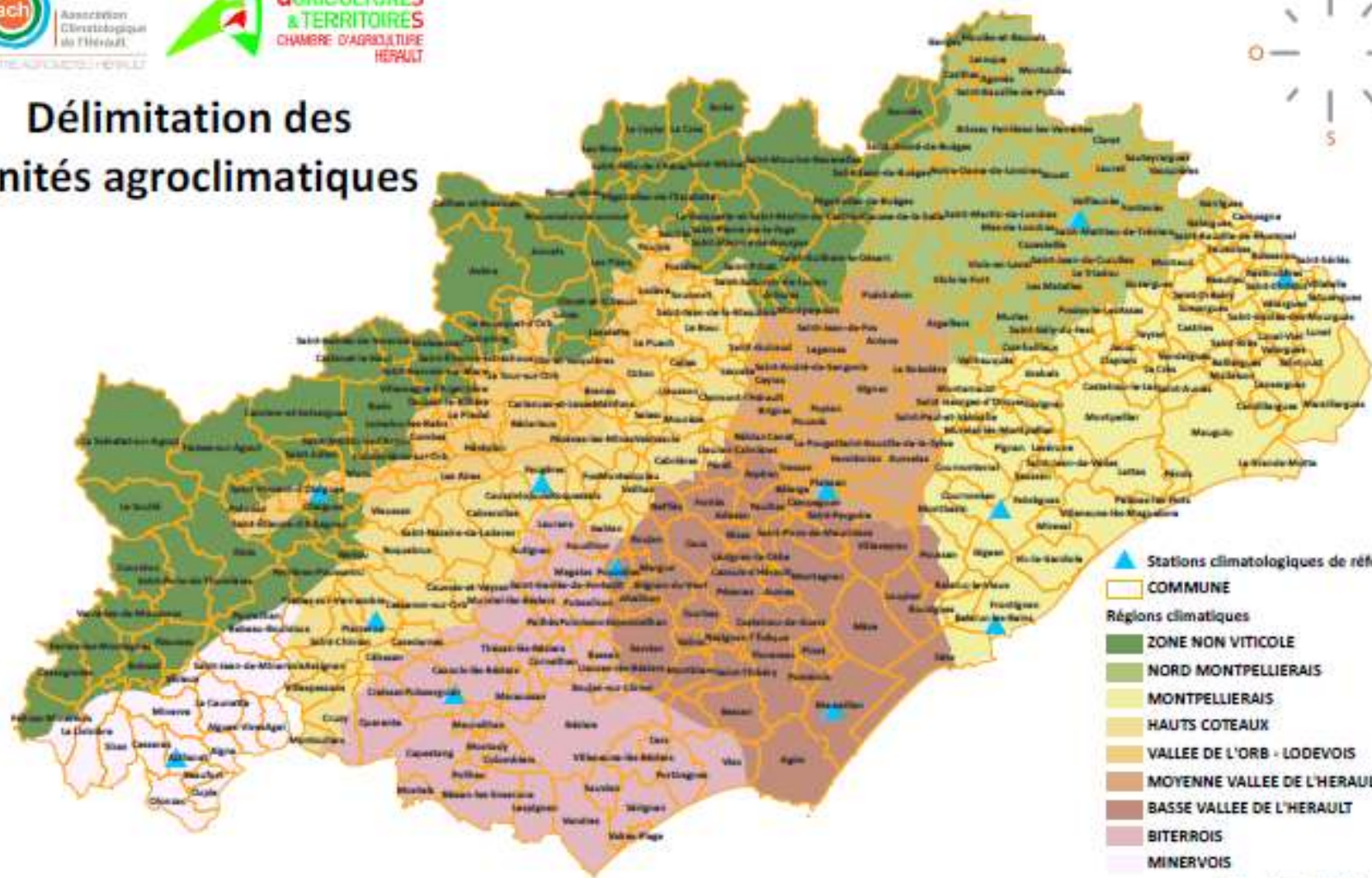
- Les études les plus récentes positionnent la trajectoire mondiale d'émissions mondiales de GES au plus proche de ce scénario.
- Ce scénario prévoit les évolutions, et par conséquent les impacts les plus forts sur l'activité et les espaces agricoles.

VALLE DE L'ORB LODEVOIS

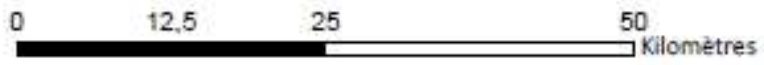
Bedarieux



Délimitation des unités agroclimatiques



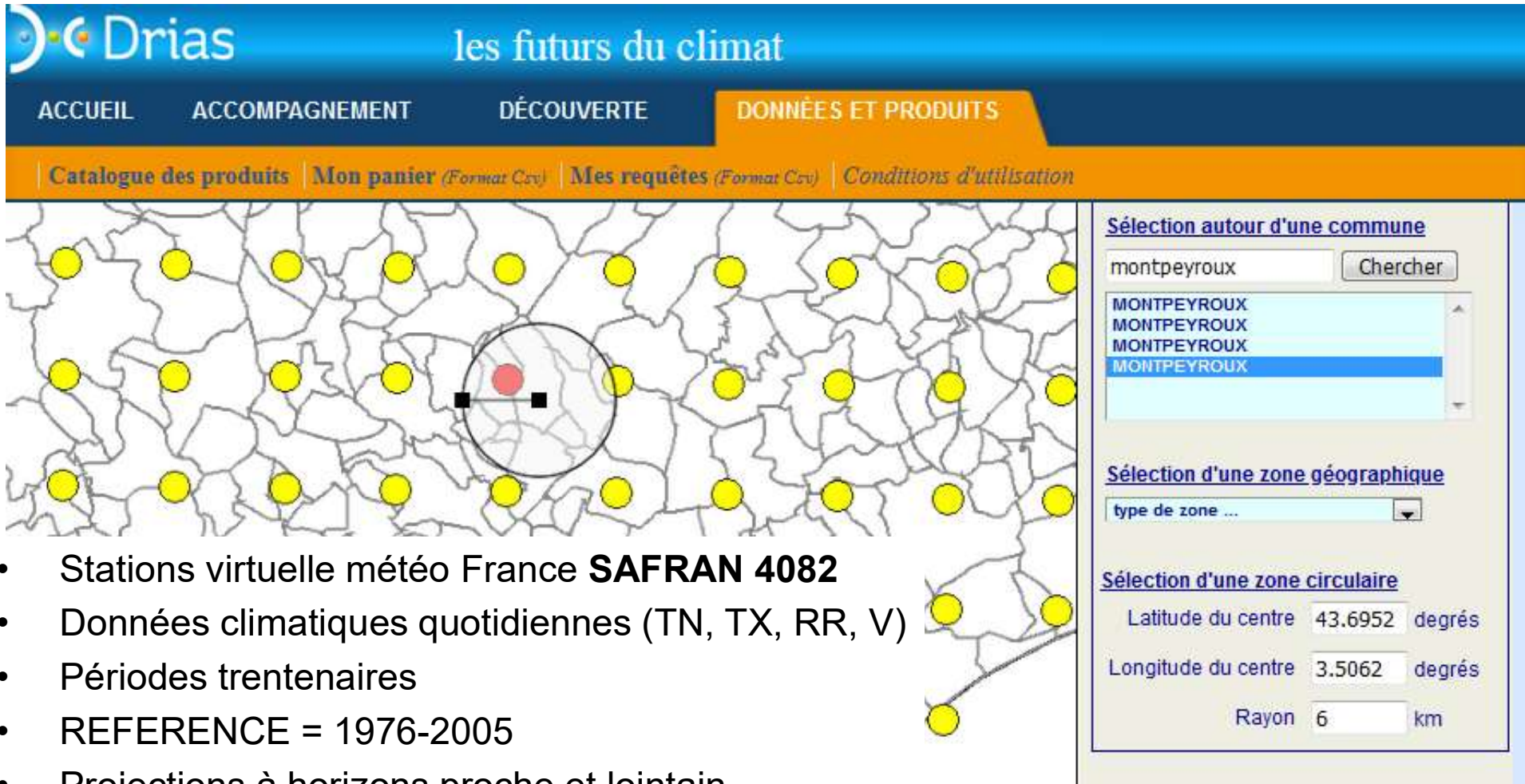
- ▲ Stations climatologiques de références
- COMMUNE
- Régions climatiques
 - ZONE NON VITICOLE
 - NORD MONTPELLIERAIS
 - MONTPELLIERAIS
 - HAUTS COTEAUX
 - VALLEE DE L'ORB - LODEVOIS
 - MOYENNE VALLEE DE L'HERAULT
 - BASSE VALLEE DE L'HERAULT
 - BITERROIS
 - MINERVOIS



Date: 13 avril 2011
Sources: BDTOPO (IGN)
unités agroclimatiques
(ACH - CA 34)

VALLE DE L'ORB LODEVOIS

Bedarieux



The screenshot shows the Drias website interface. The header includes the Drias logo and the text "les futurs du climat". The navigation menu has four items: ACCUEIL, ACCOMPAGNEMENT, DÉCOUVERTE, and DONNÉES ET PRODUITS. Below the navigation menu, there are links for "Catalogue des produits", "Mon panier (Format Csv)", "Mes requêtes (Format Csv)", and "Conditions d'utilisation". The main content area is divided into two parts. On the left, there is a map of the Val de l'Orb Lodevois region with a grid of yellow dots representing weather stations. A red dot is highlighted in the center, and a circular selection tool is overlaid on it. On the right, there is a search interface with three sections: "Sélection autour d'une commune" (with a search box containing "montpeyroux" and a "Chercher" button), "Sélection d'une zone géographique" (with a dropdown menu for "type de zone ..."), and "Sélection d'une zone circulaire" (with input fields for "Latitude du centre" (43.6952 degrés), "Longitude du centre" (3.5062 degrés), and "Rayon" (6 km)).

- Stations virtuelle météo France **SAFRAN 4082**
- Données climatiques quotidiennes (TN, TX, RR, V)
- Périodes trentenaires
- REFERENCE = 1976-2005
- Projections à horizons proche et lointain
- Scénario RCP 8.5

VALLE DE L'ORB LODEVOIS

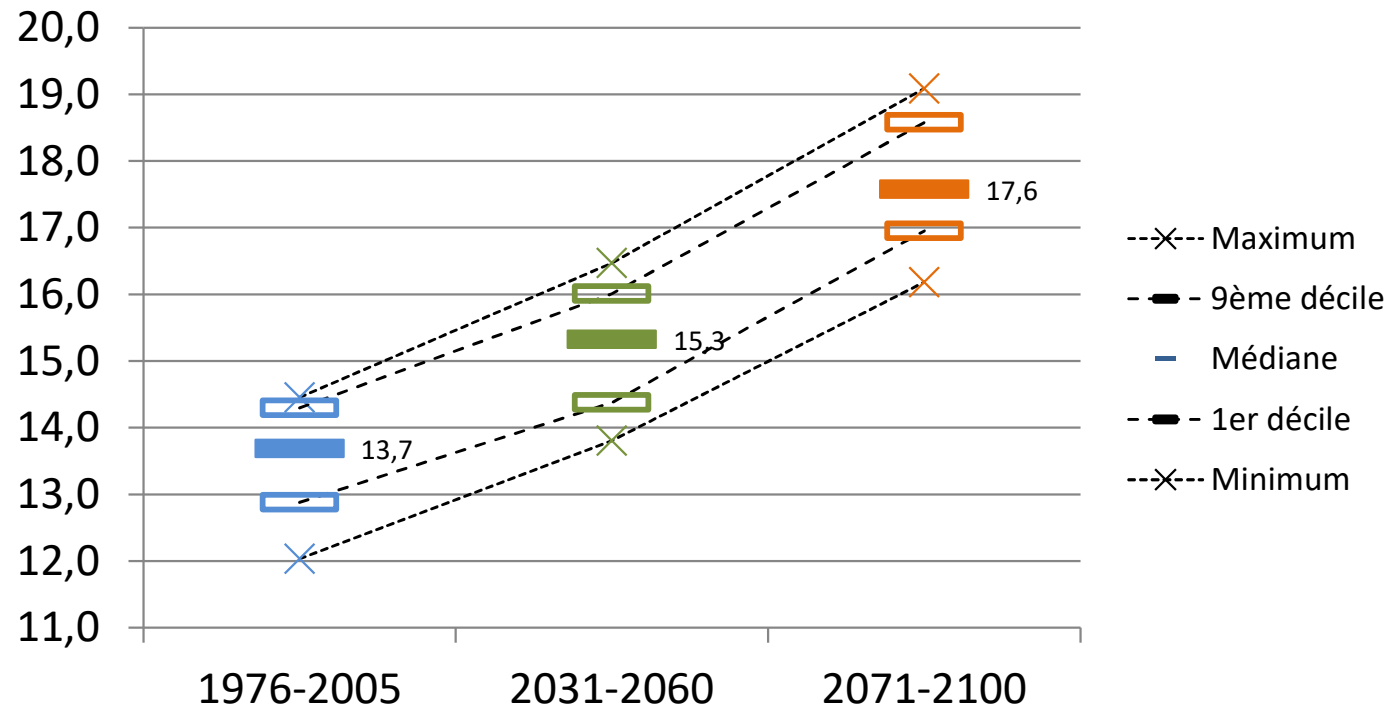
Bedarieux

TEMPERATURES

VALLE DE L'ORB LODEVOIS

Bedarieux

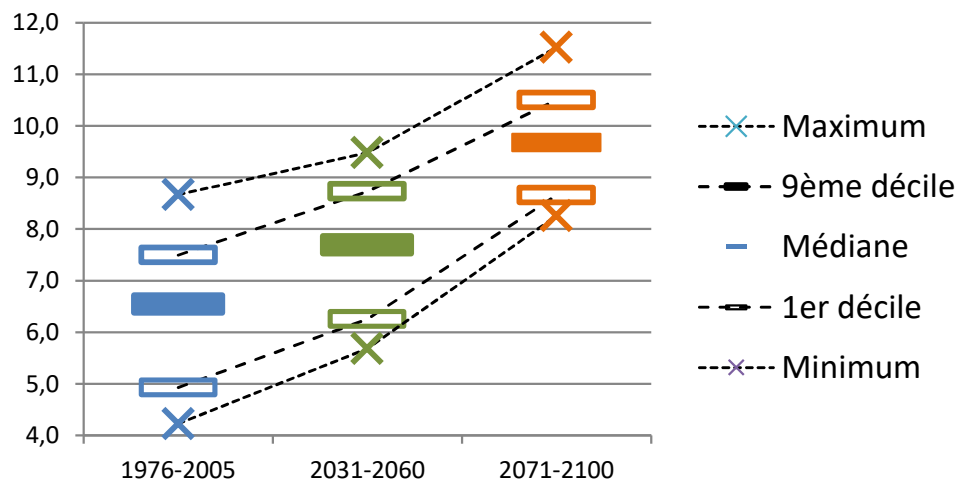
Température moyenne annuelle



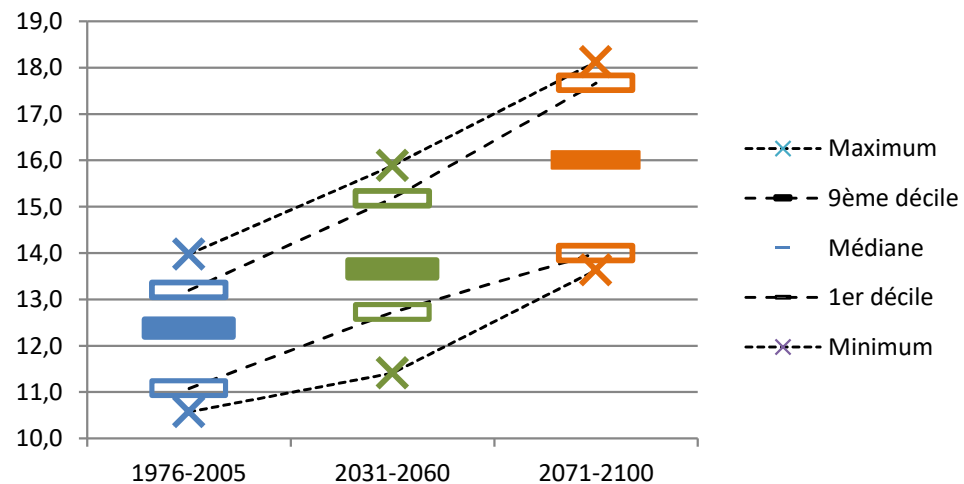
VALLE DE L'ORB LODEVOIS

Bedarieux

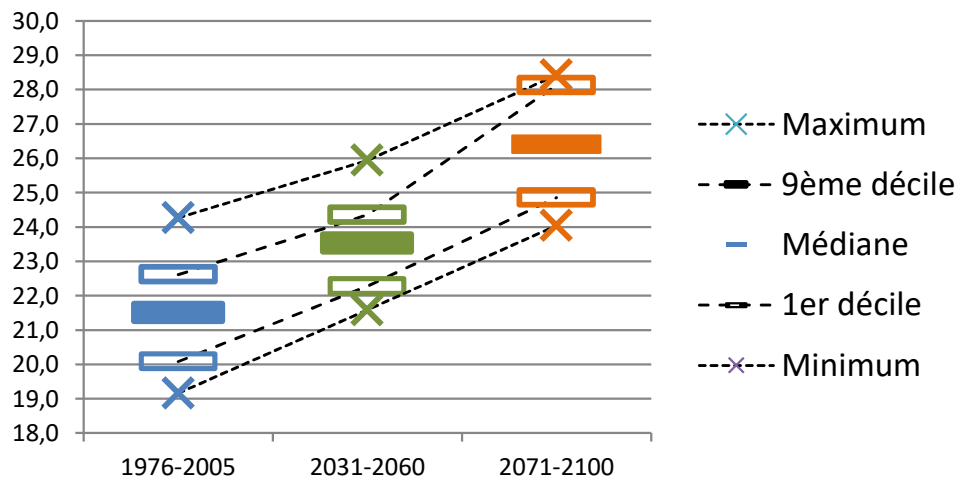
Température moyenne saisonnière DJF



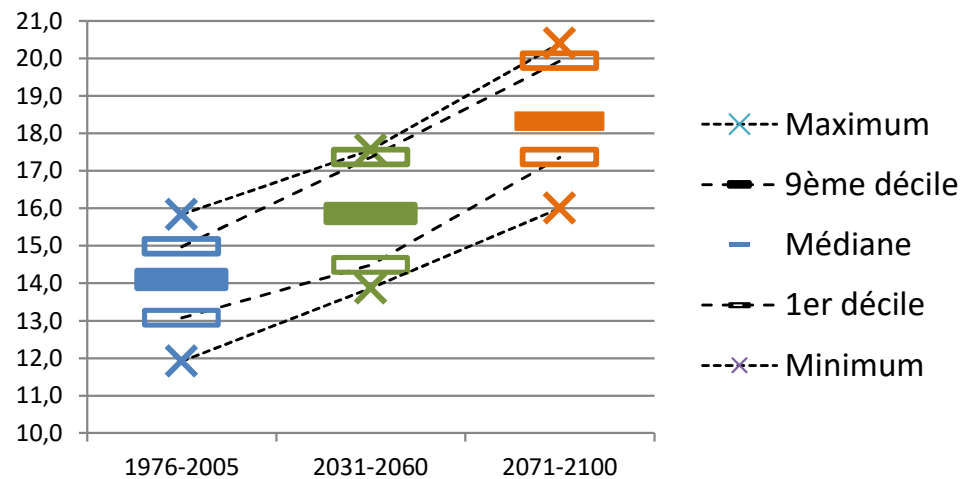
Température moyenne saisonnière MAM



Température moyenne saisonnière JJA



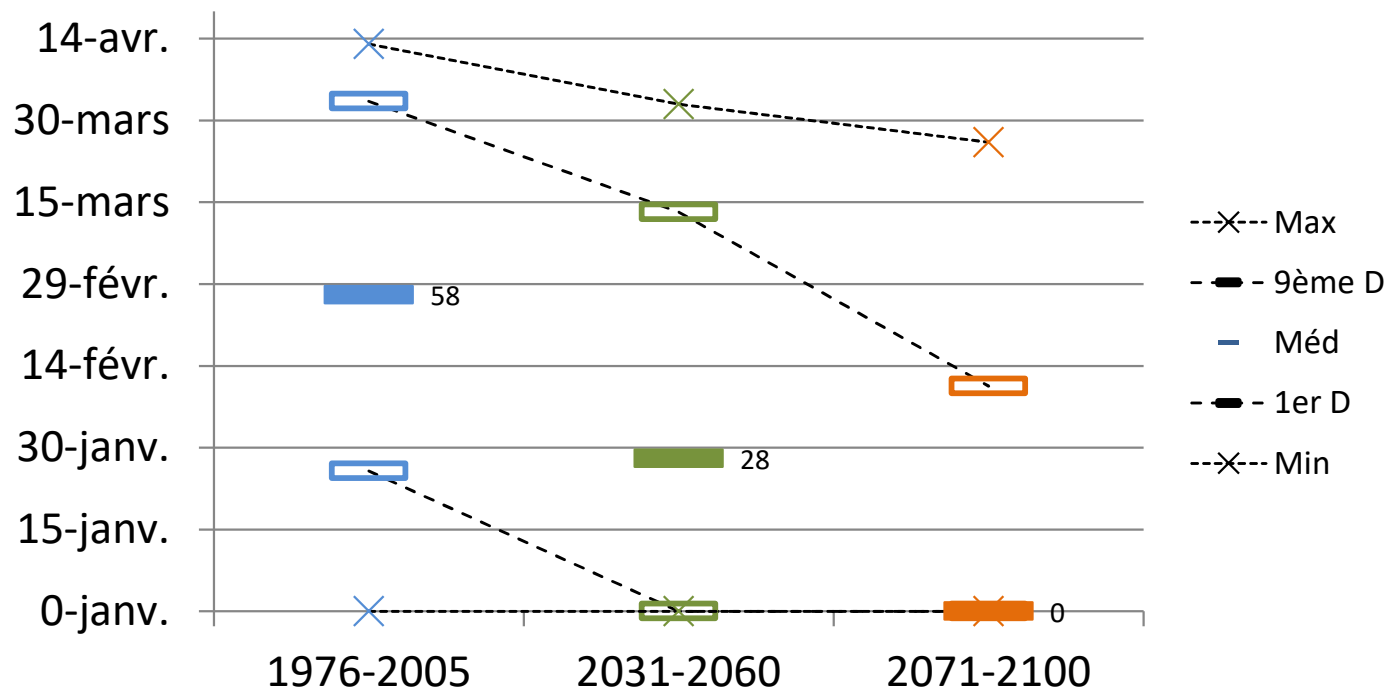
Température moyenne saisonnière SON



VALLE DE L'ORB LODEVOIS

Bedarieux

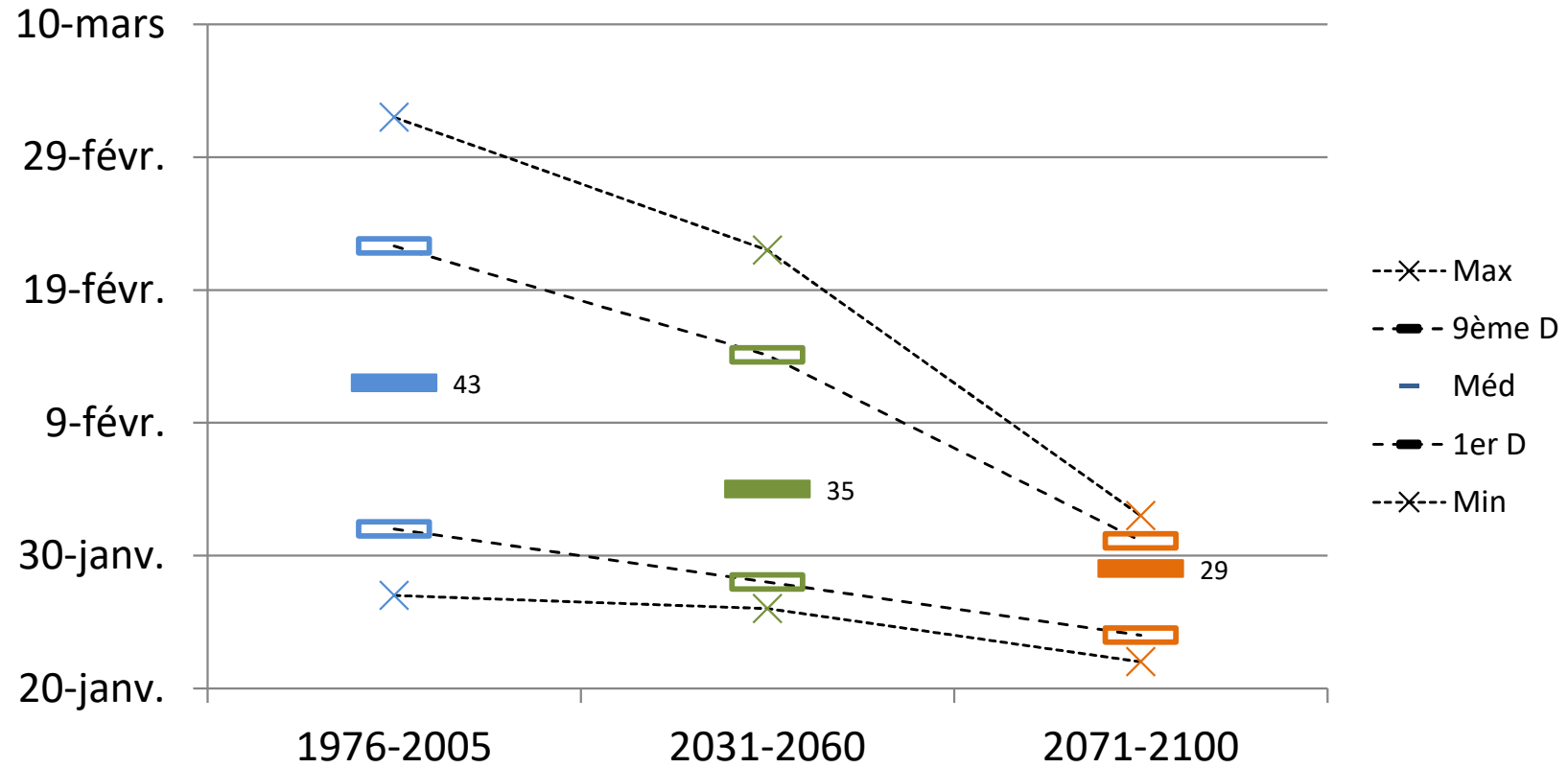
Date de dernière gelée sortie d'hiver



VALLE DE L'ORB LODEVOIS

Bedarieux

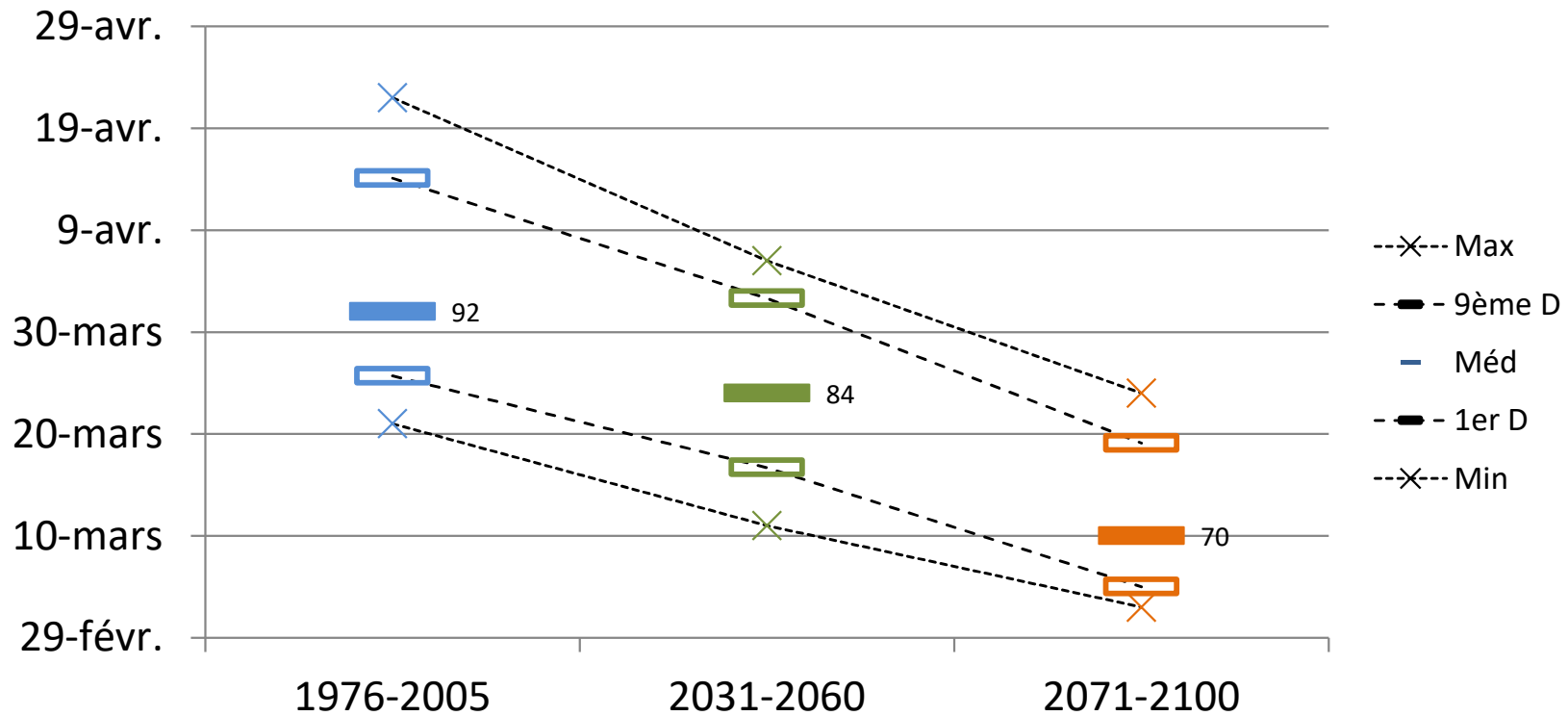
Date de franch. de 250°CJ base 0°C initialisée au 01/01



VALLE DE L'ORB LODEVOIS

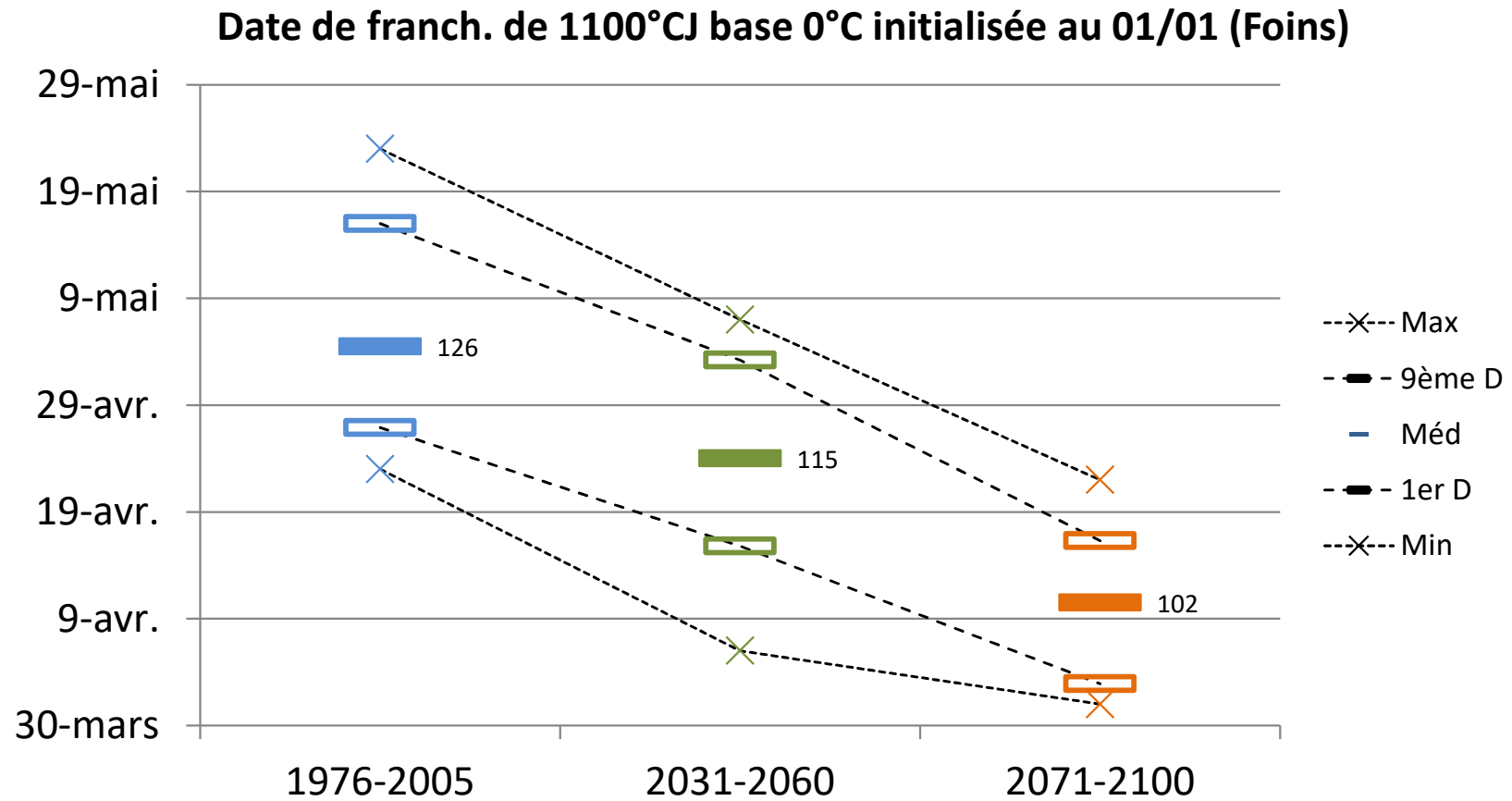
Bedarieux

Date de franch. de 700°CJ base 0°C initialisée au 01/01 (récoltes précoces de fourrages ; ensilage, enrubannage)



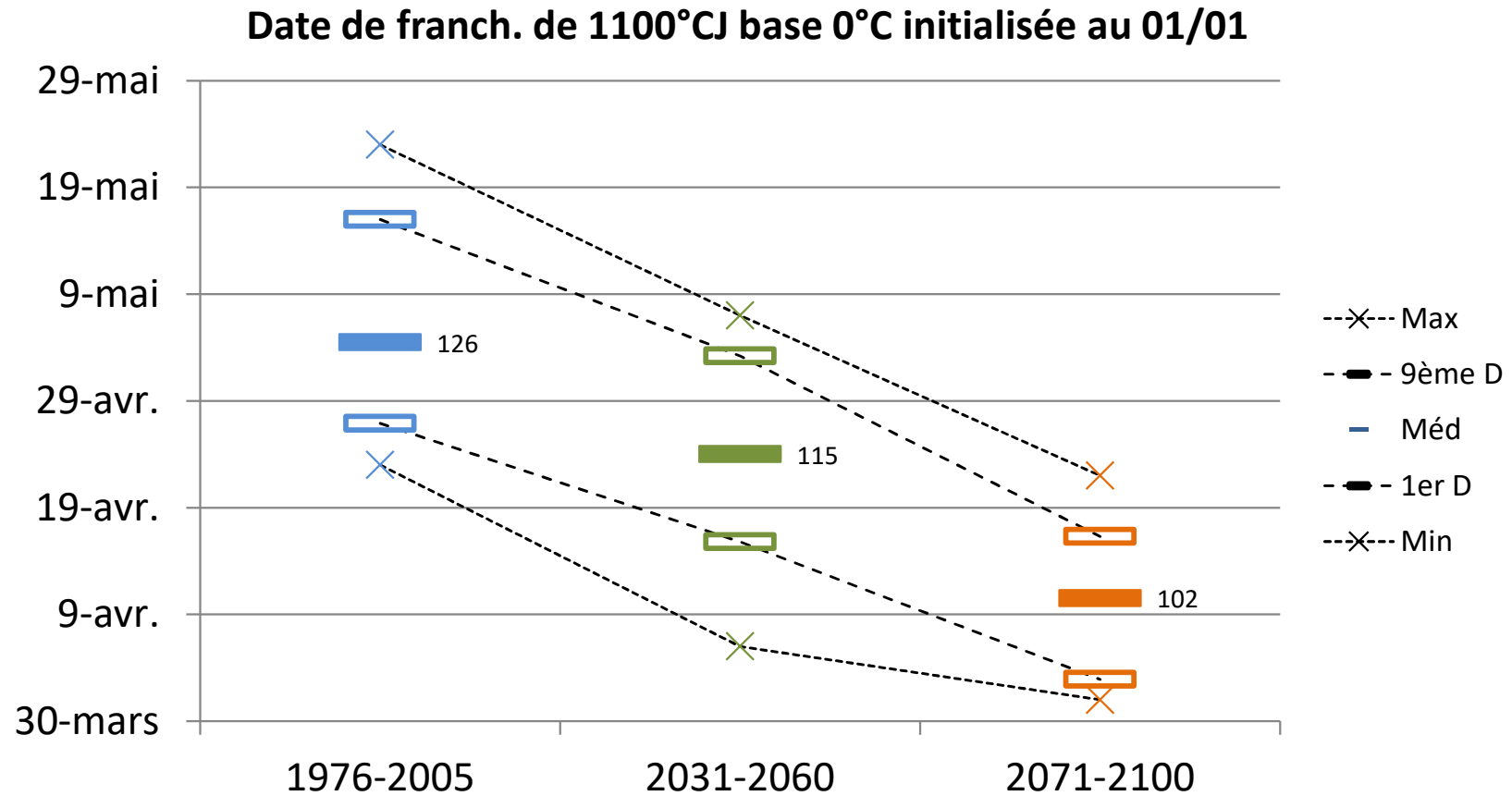
VALLE DE L'ORB LODEVOIS

Bedarieux



VALLE DE L'ORB LODEVOIS

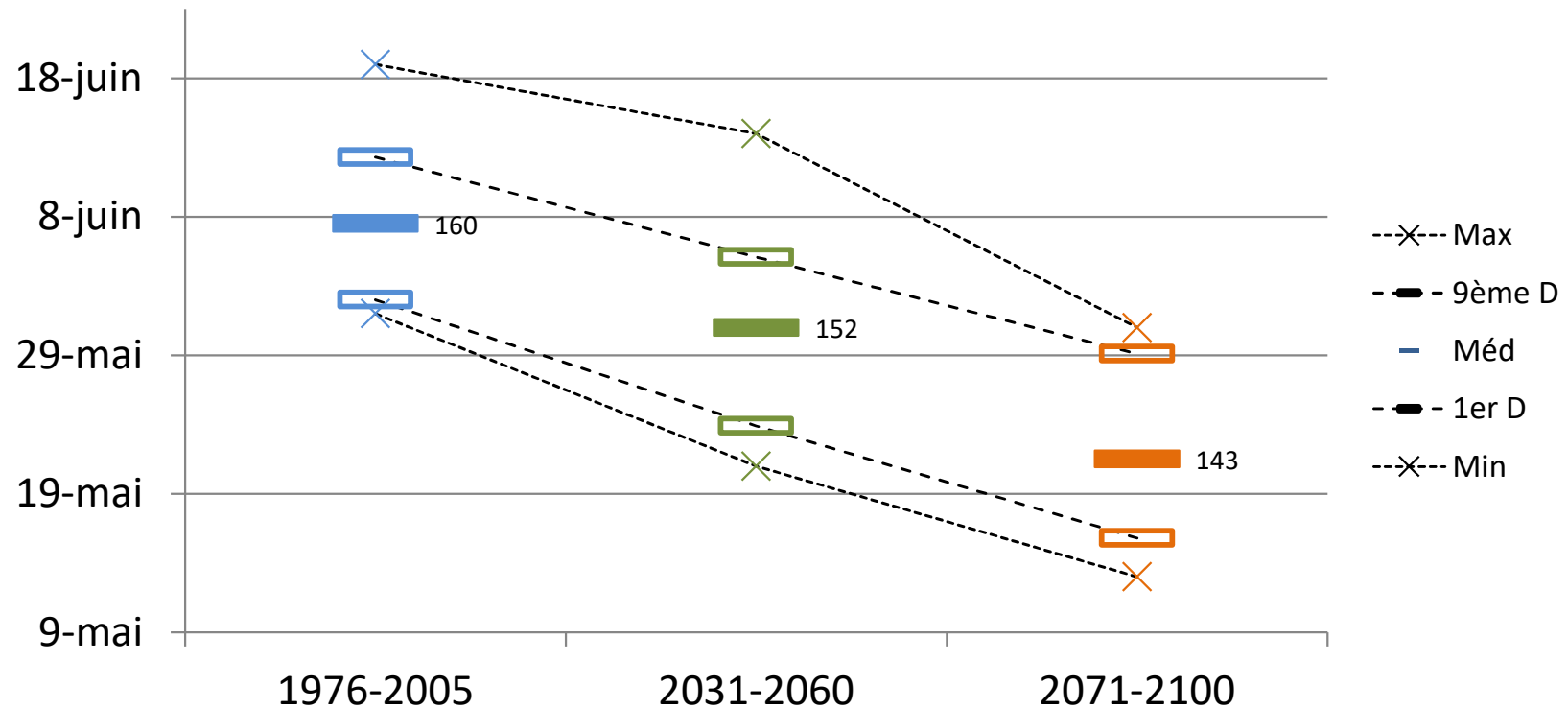
Bedarieux



VALLE DE L'ORB LODEVOIS

Bedarieux

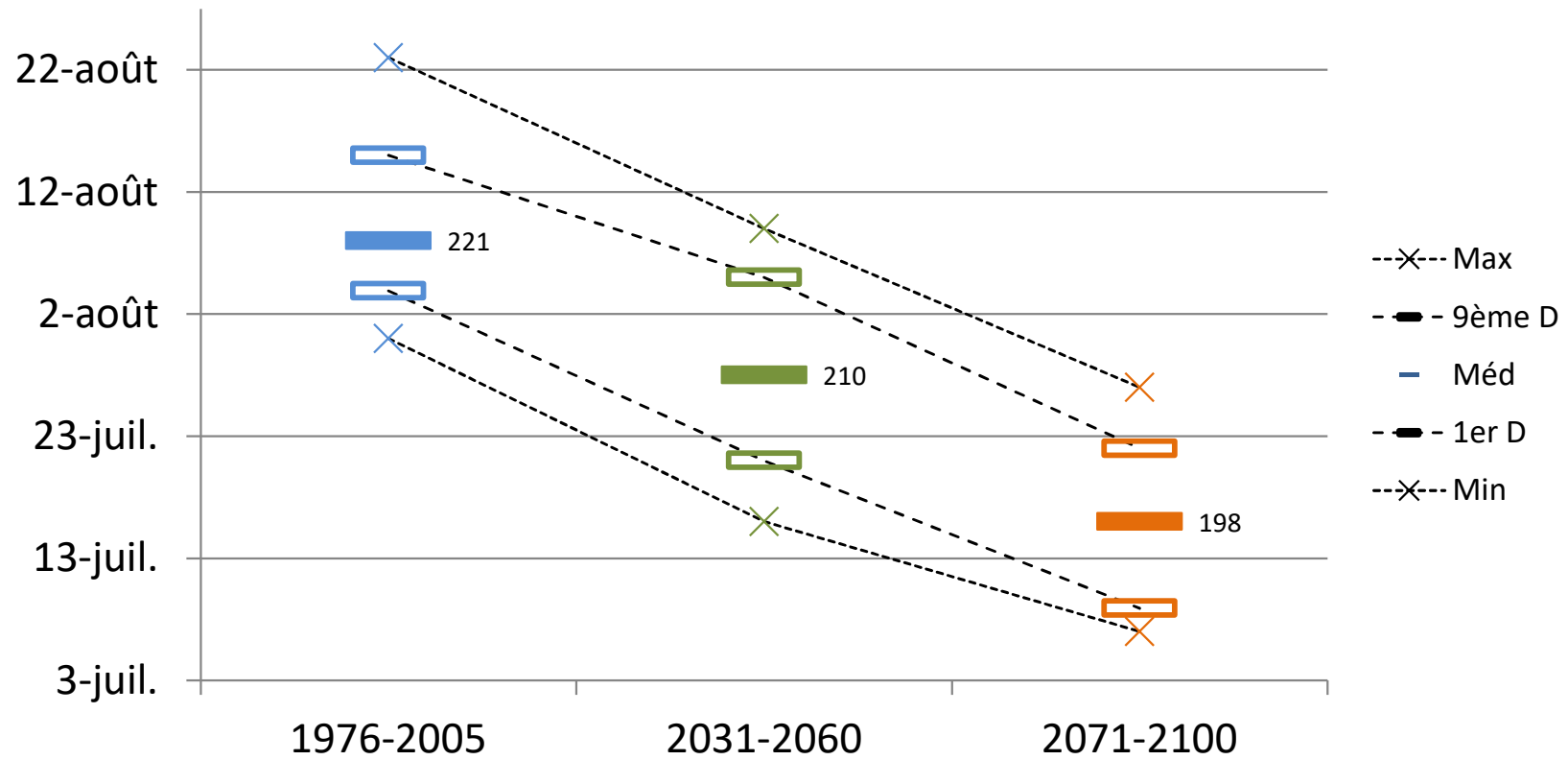
Date franch. de 1277/1279°CJ base 0°C initialisée au 01/03 (floraison grenache/syrah)



VALLE DE L'ORB LODEVOIS

Bedarieux

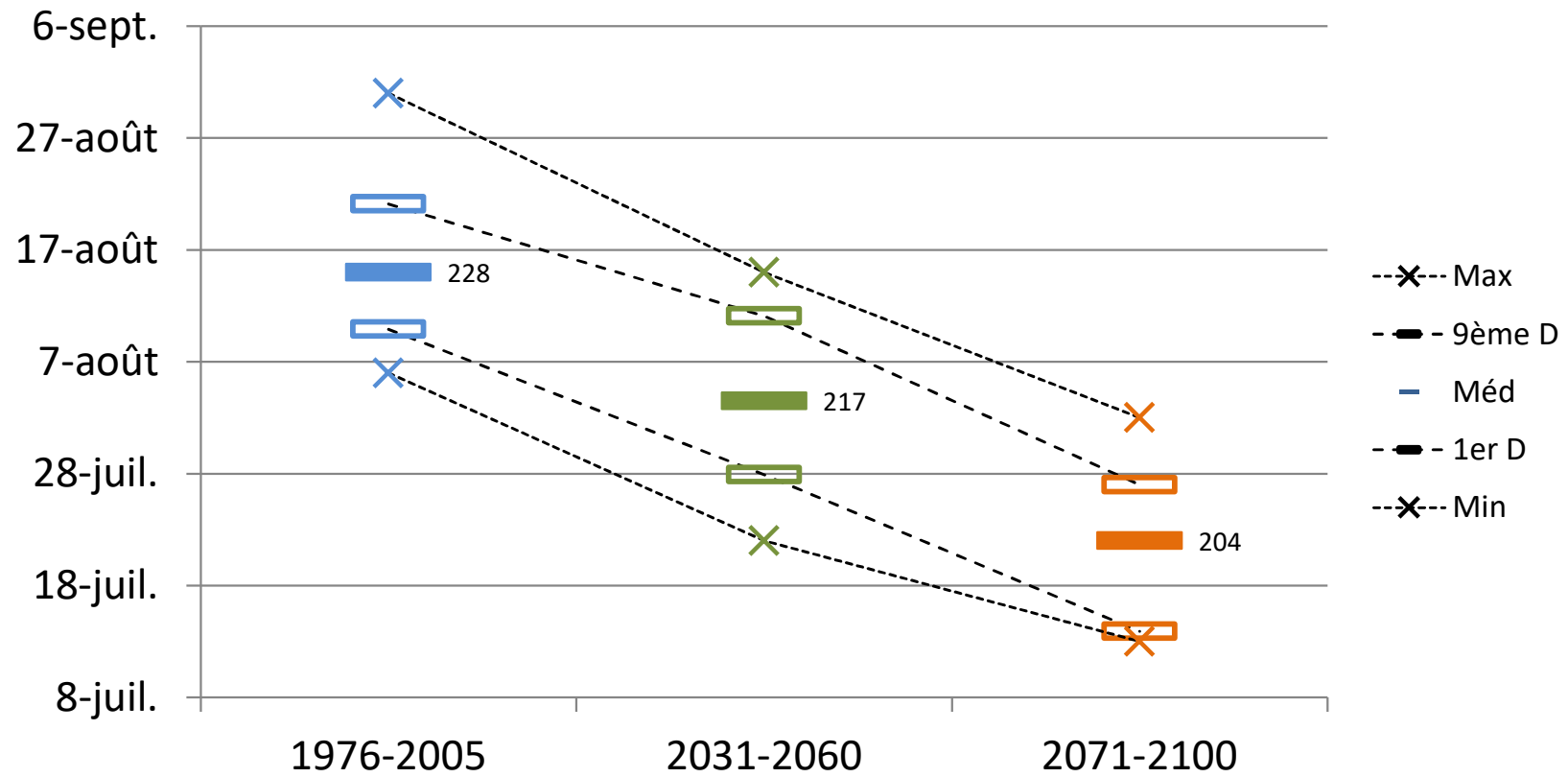
Date franch. de 2601°CJ base 0°C initialisée au 01/03 (véraison syrah)



VALLE DE L'ORB LODEVOIS

Bedarieux

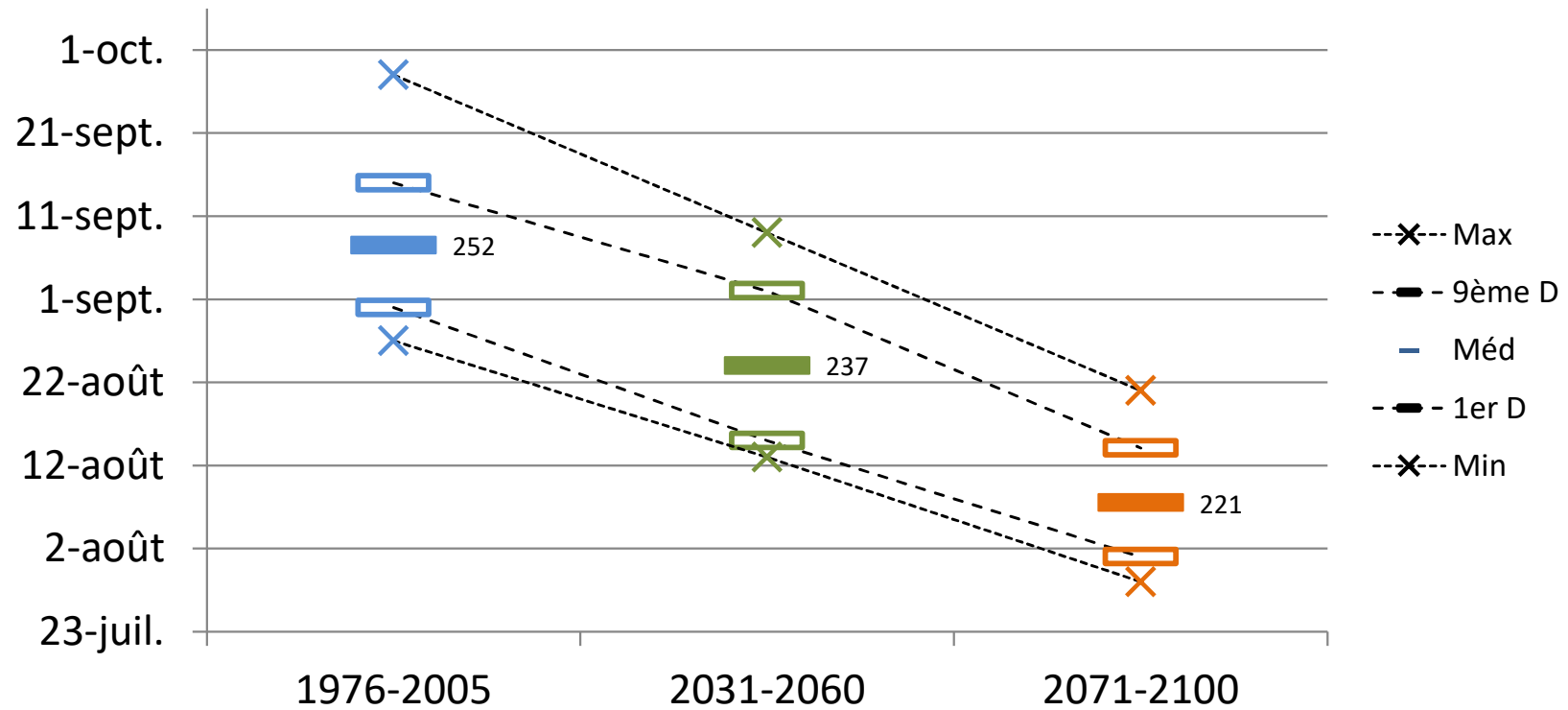
Date franch. de 2761°CJ base 0°C initialisée au 01/03 (véraison grenache)



VALLE DE L'ORB LODEVOIS

Bedarieux

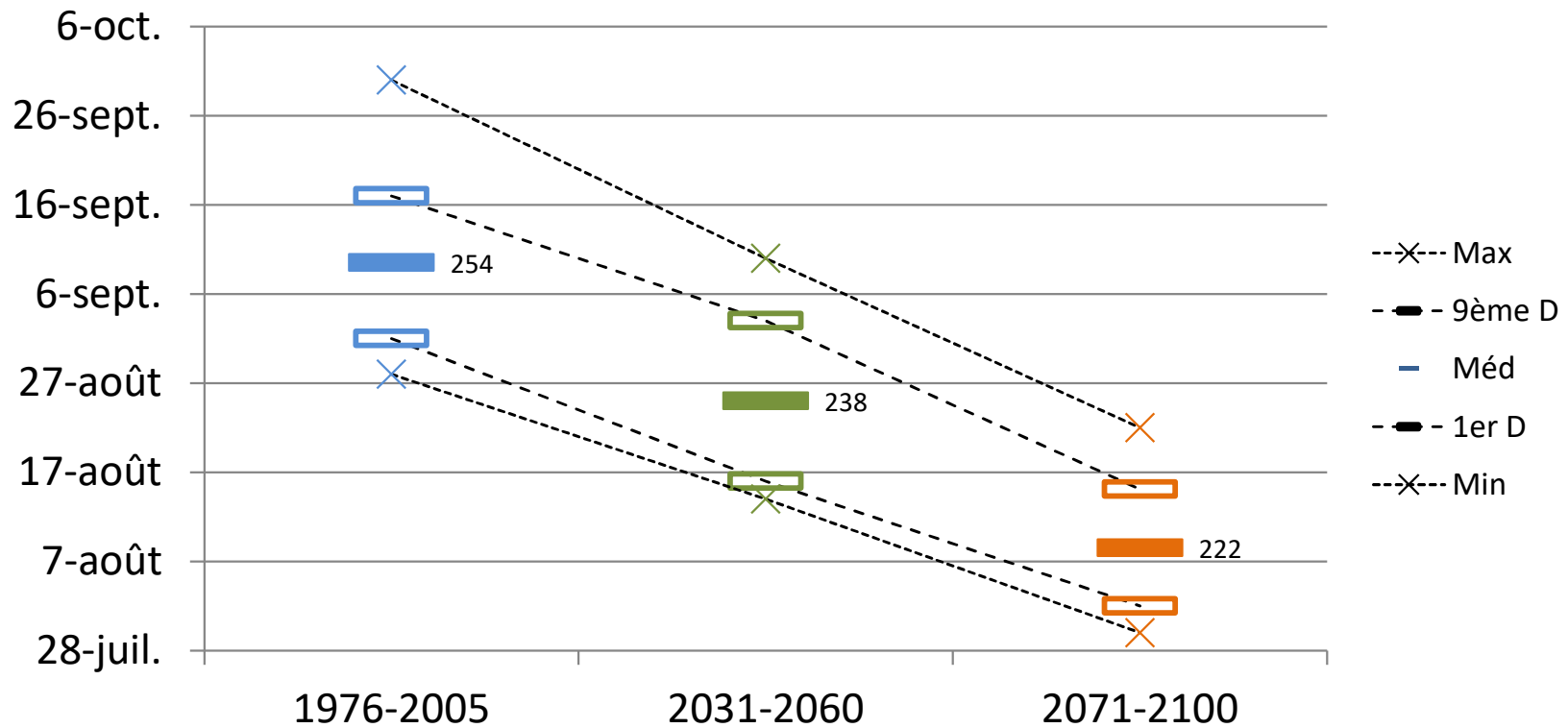
Date franch. de 3266°CJ base 0°C initialisée au 01/03 (Grenache
concentration sucre =200g/l)



VALLE DE L'ORB LODEVOIS

Bedarieux

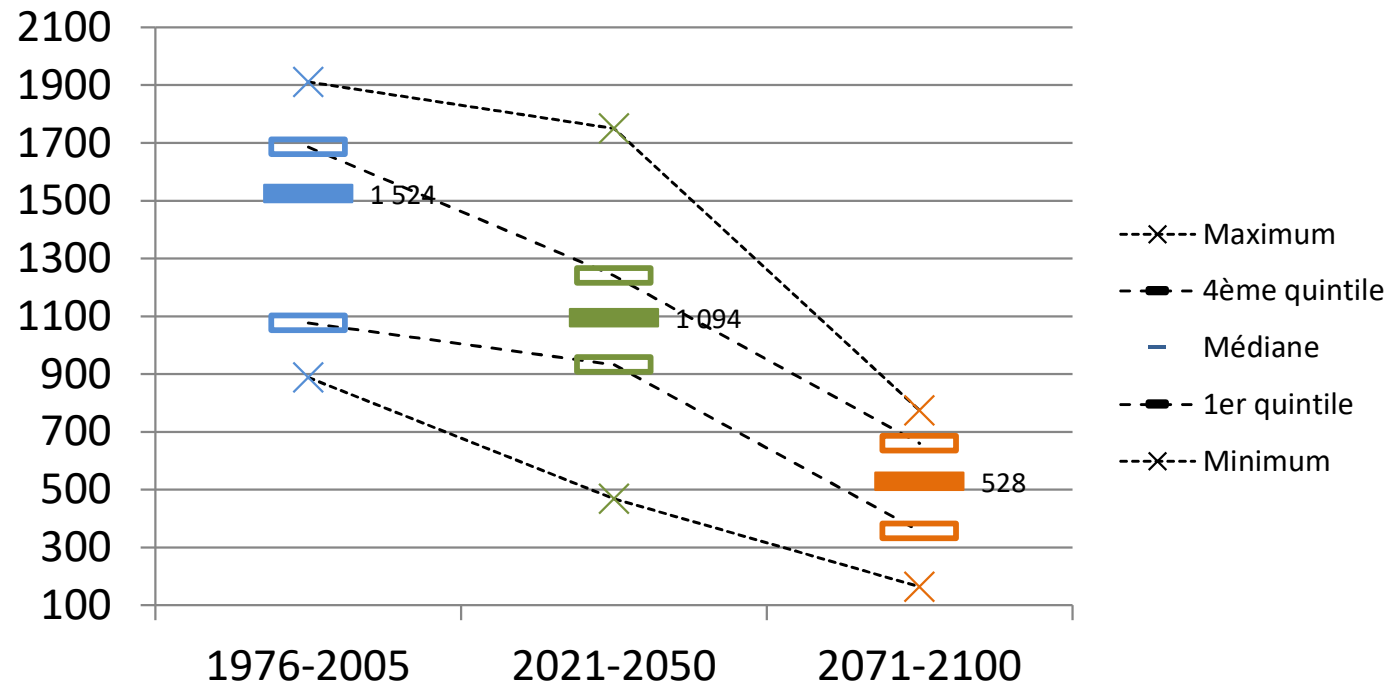
Date franch. de 3294°CJ base 0°C initialisée au 01/03 (Syrah concentration sucre = 200g/l)



VALLE DE L'ORB LODEVOIS

Bedarieux

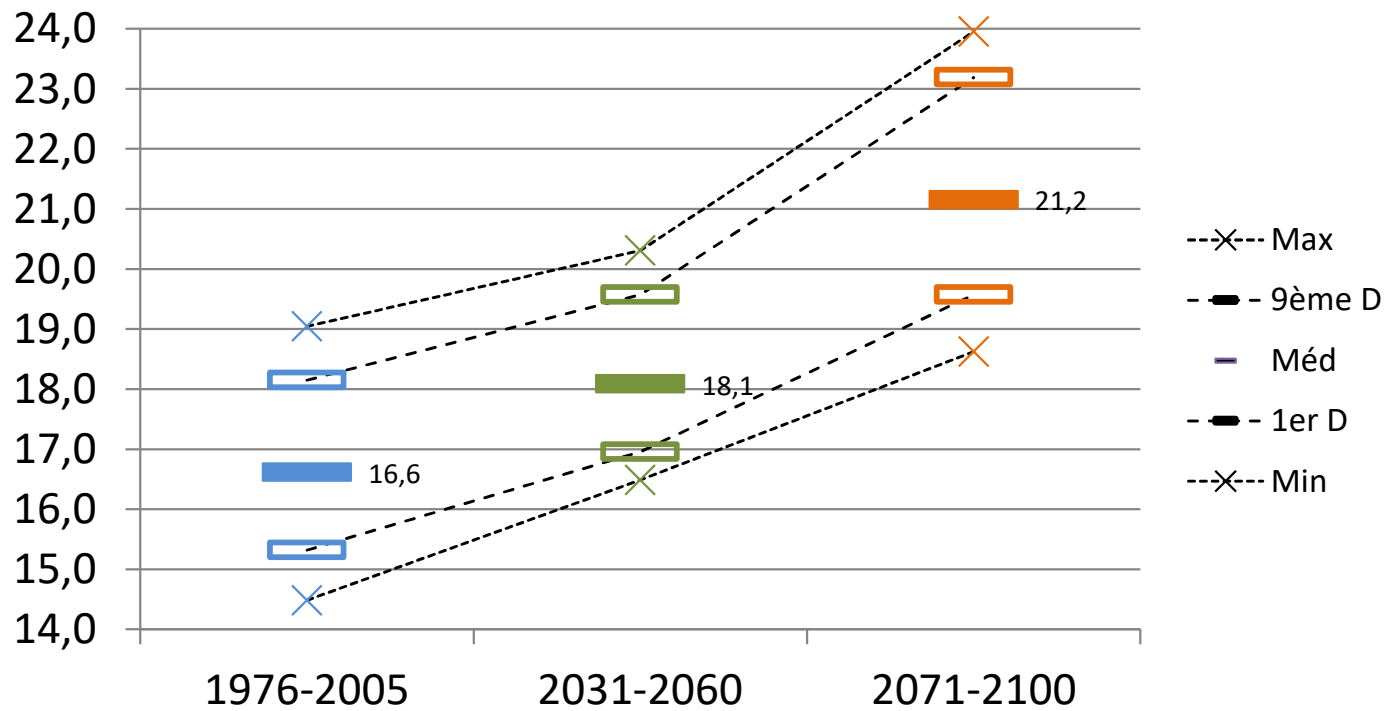
Nombre d'heures où temp < 7,2°C du 01/10 au 28/02



VALLE DE L'ORB LODEVOIS

Bedarieux

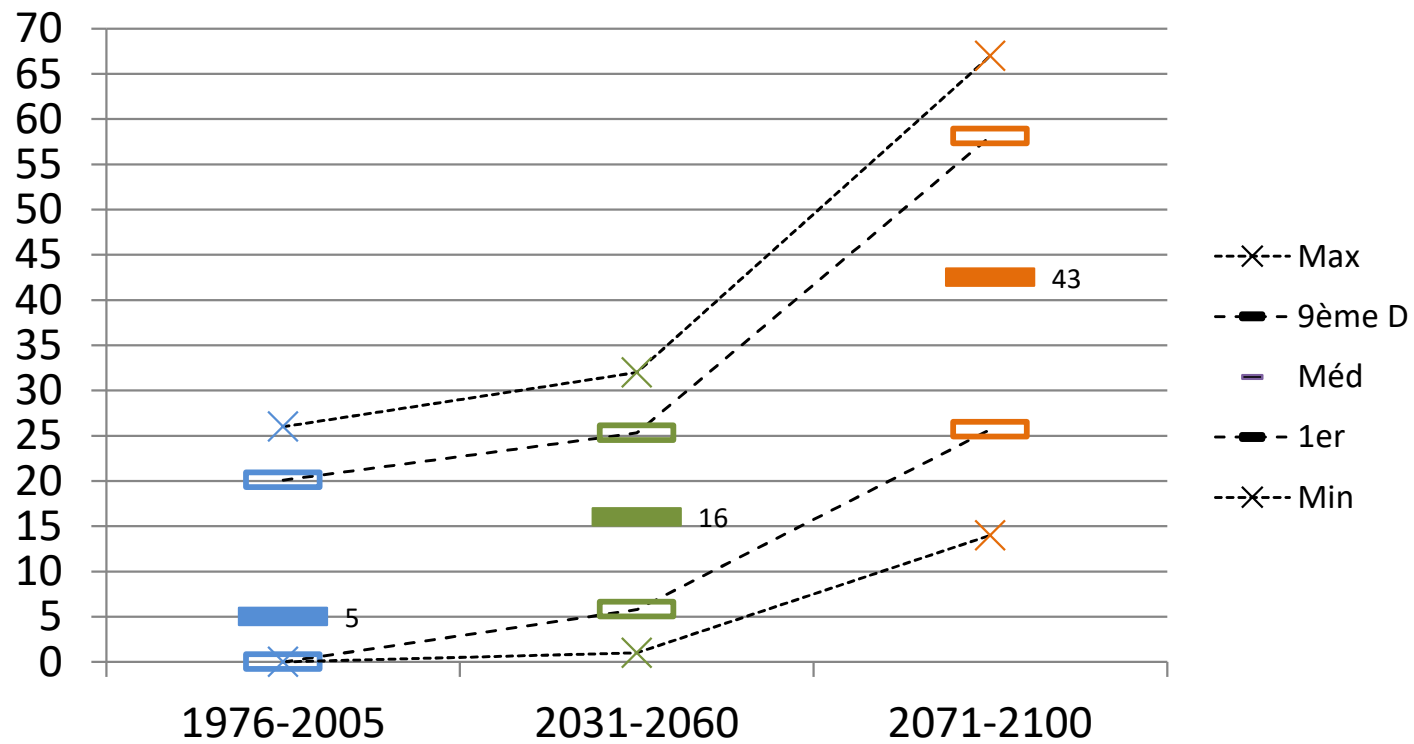
Moyenne des TN du 01/08 au 30/09



VALLE DE L'ORB LODEVOIS

Bedarieux

Nombre de jours où TX > 32°C du 01/06 au 30/09



VALLE DE L'ORB LODEVOIS

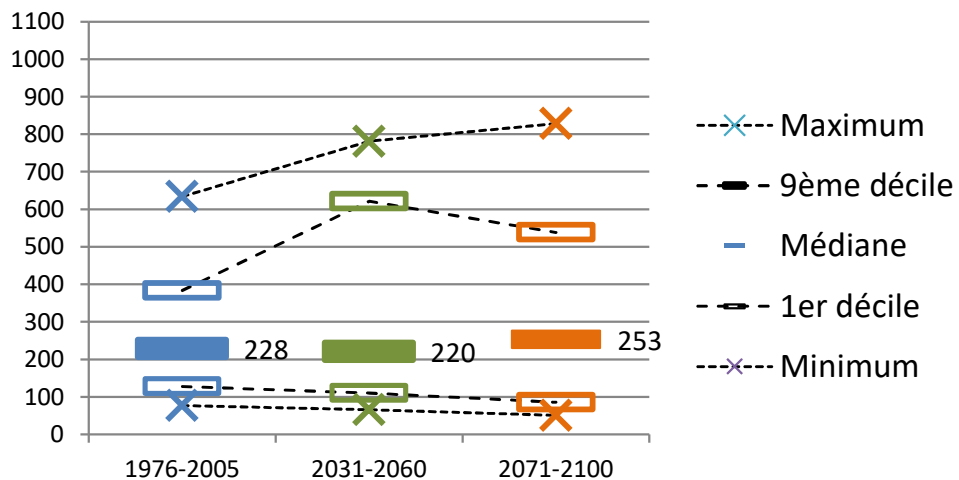
Bedarieux

PLUVIOMETRIE

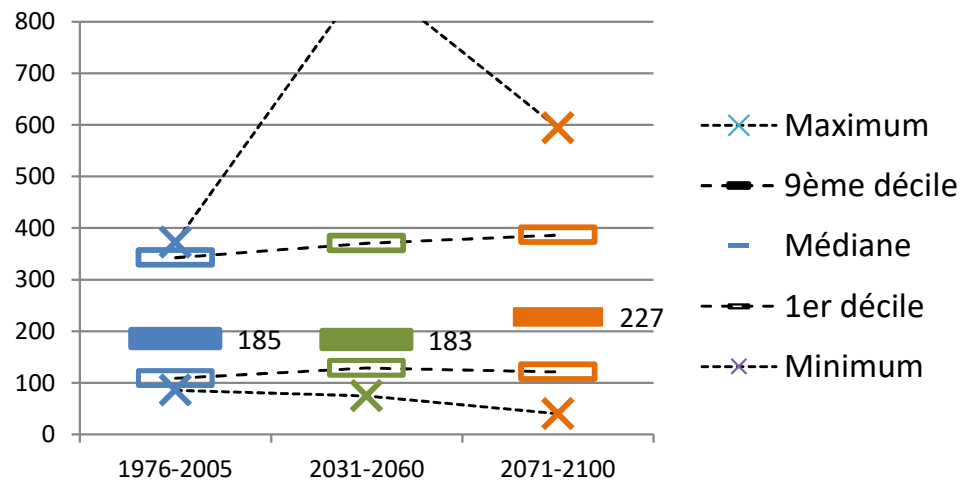
VALLE DE L'ORB LODEVOIS

Bedarieux

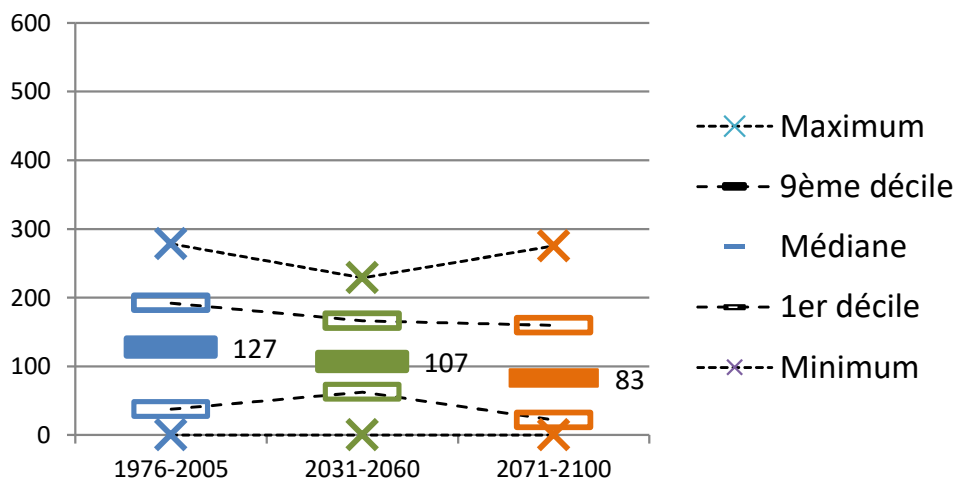
Cumul saisonnier des précipitations DJF



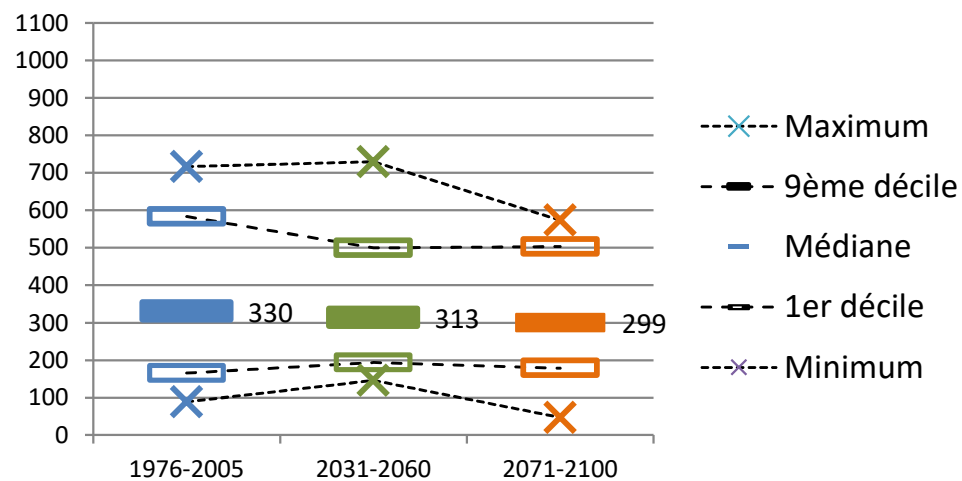
Cumul saisonnier des précipitations MAM



Cumul saisonnier des précipitations JJA



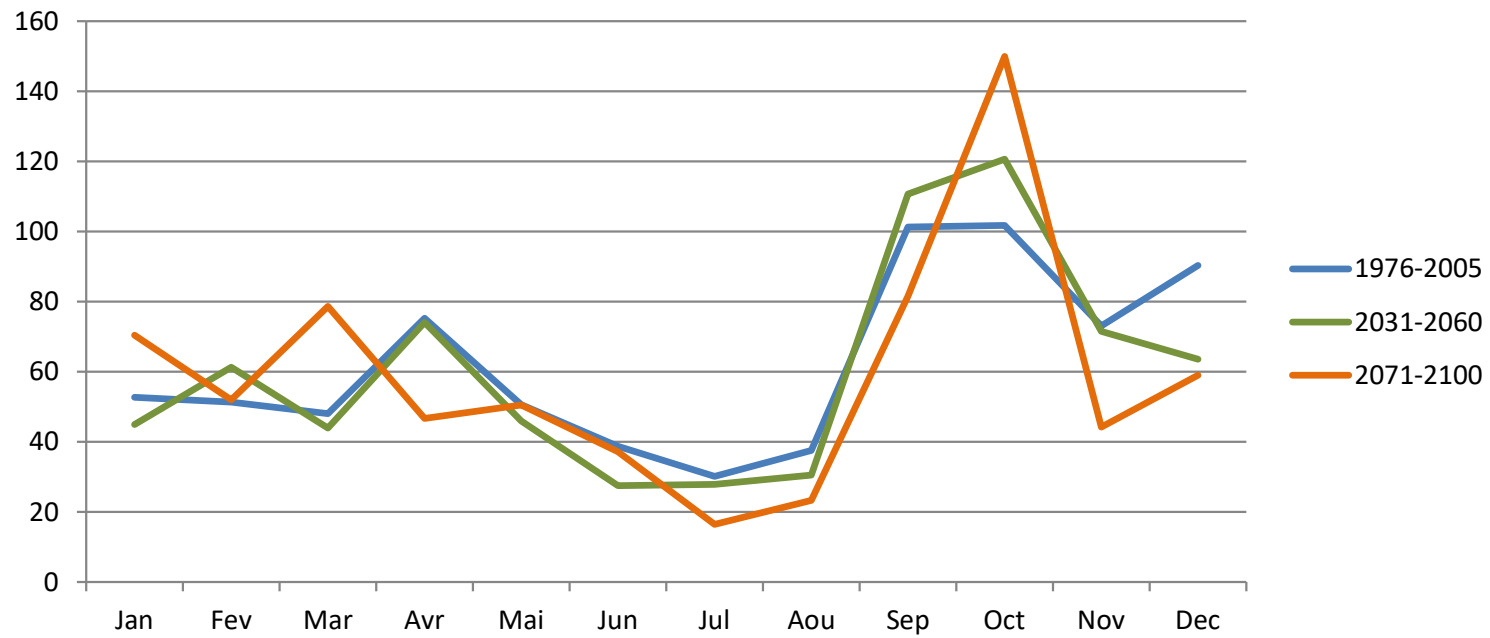
Cumul saisonnier des précipitations SON



VALLE DE L'ORB LODEVOIS

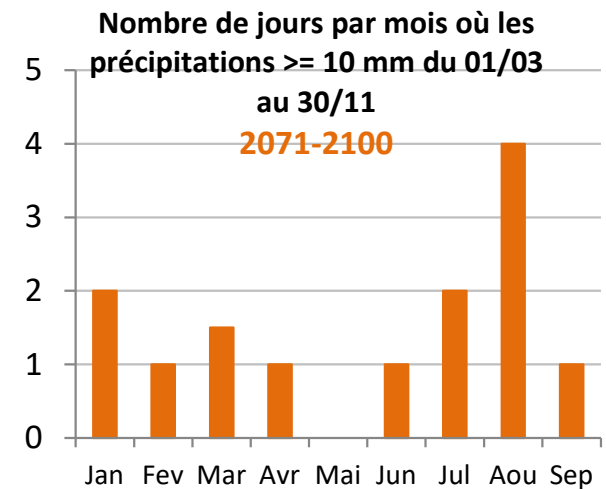
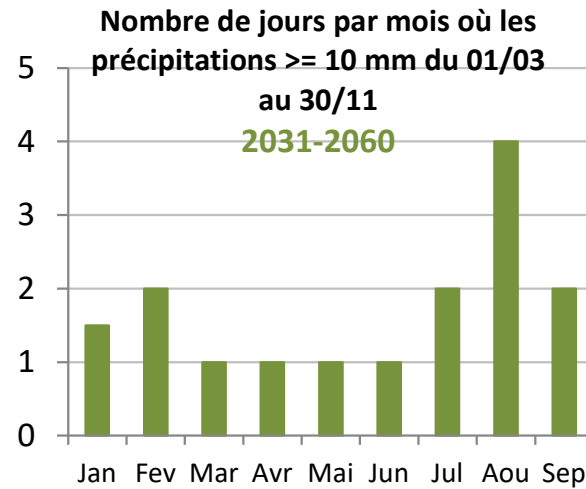
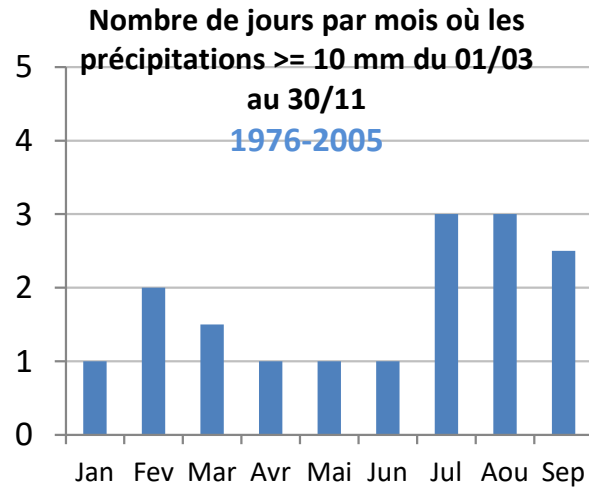
Bedarieux

Précipitations mensuelles (mm)



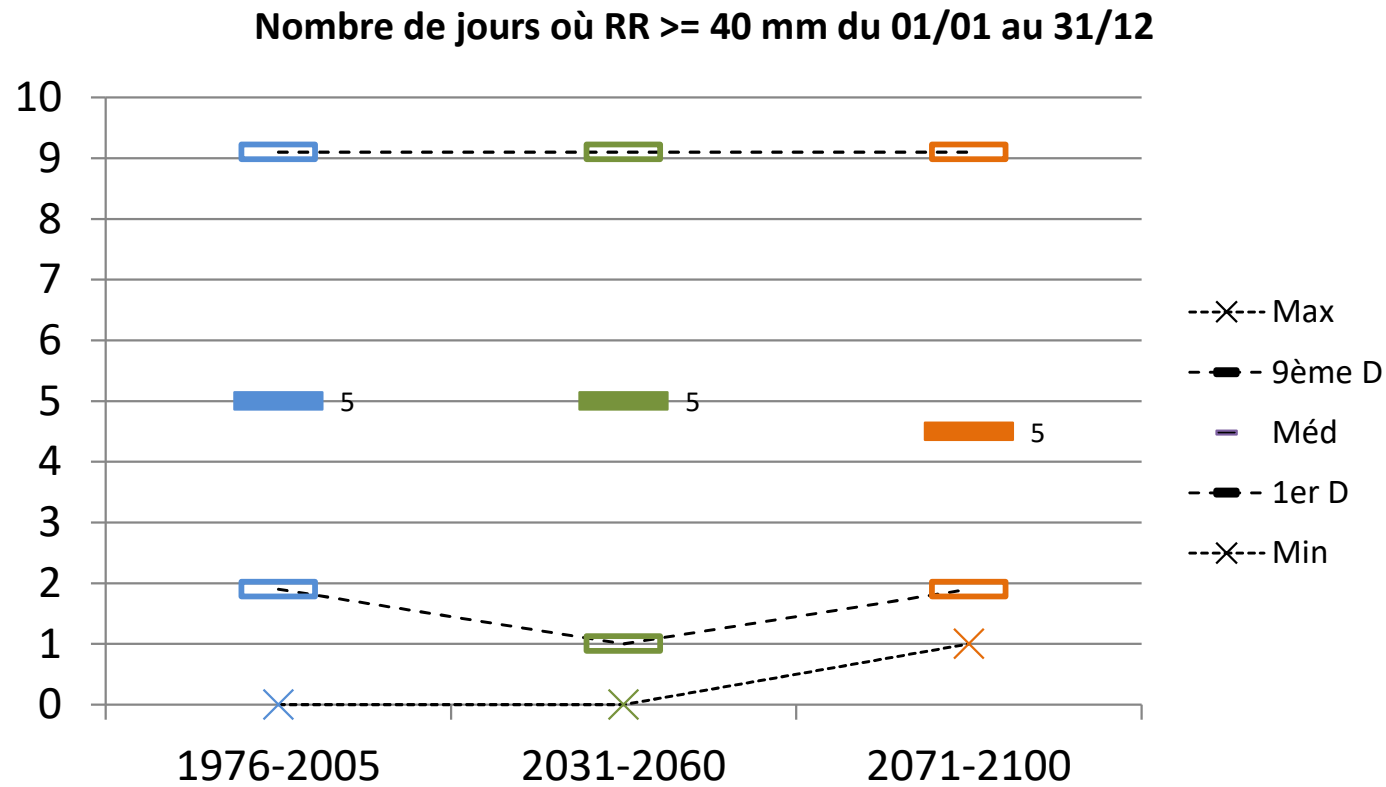
VALLE DE L'ORB LODEVOIS

Bedarieux



VALLE DE L'ORB LODEVOIS

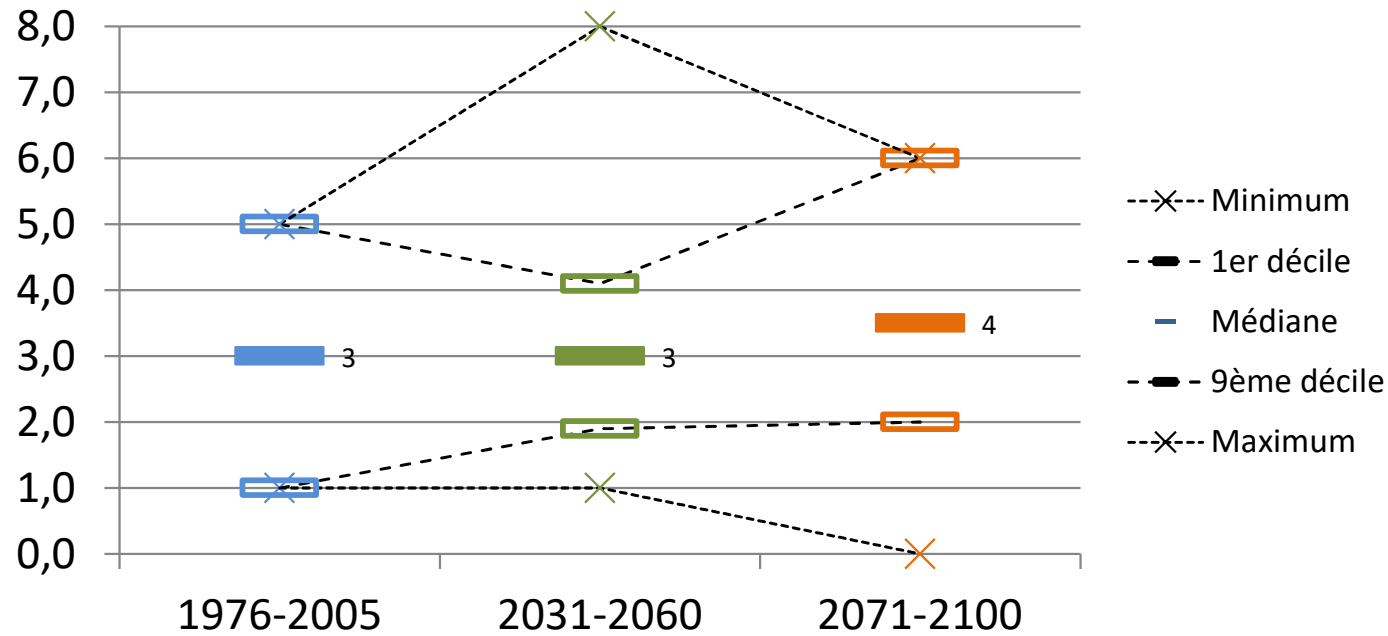
Bedarieux



VALLE DE L'ORB LODEVOIS

Bedarieux

Nombre de periodes d'au moins 7 jours sans pluie du 01/04 au 30/09



VALLE DE L'ORB LODEVOIS

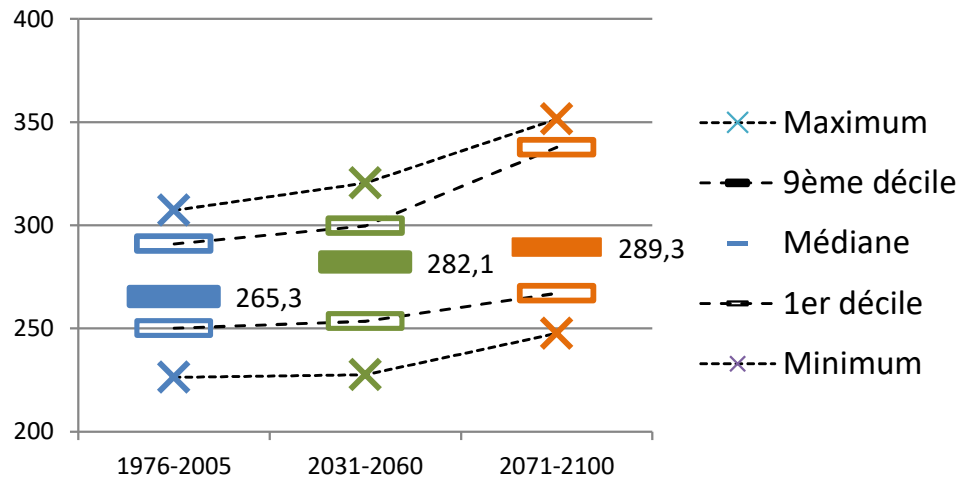
Bedarieux

BILAN HYDRIQUE

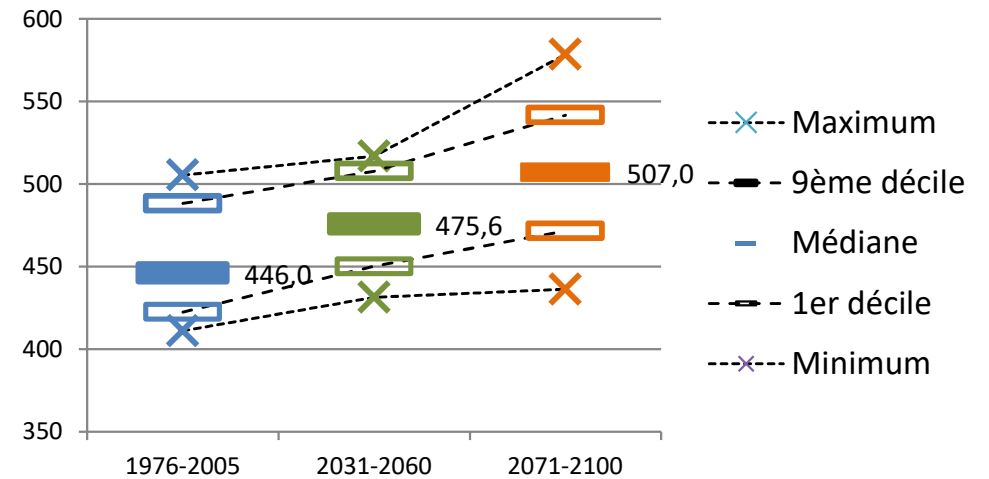
VALLE DE L'ORB LODEVOIS

Bedarieux

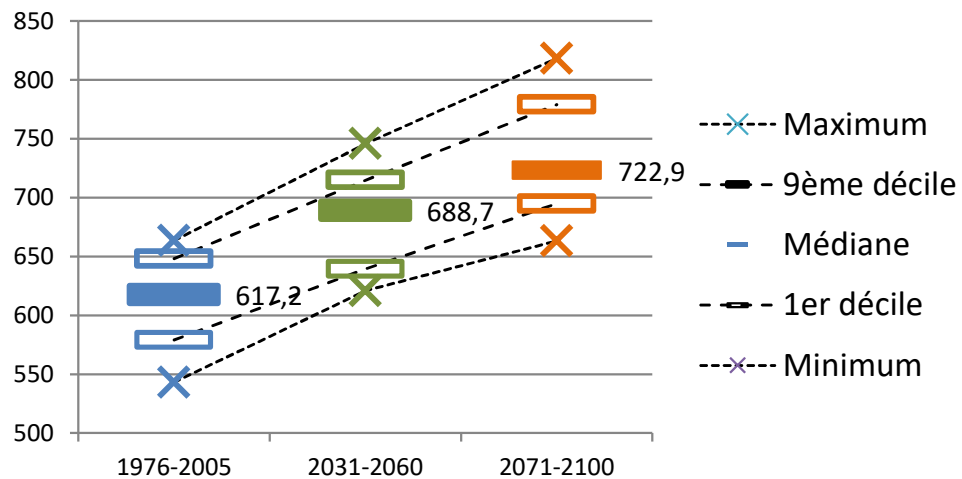
Evapotranspiration moyenne saisonnière DJF



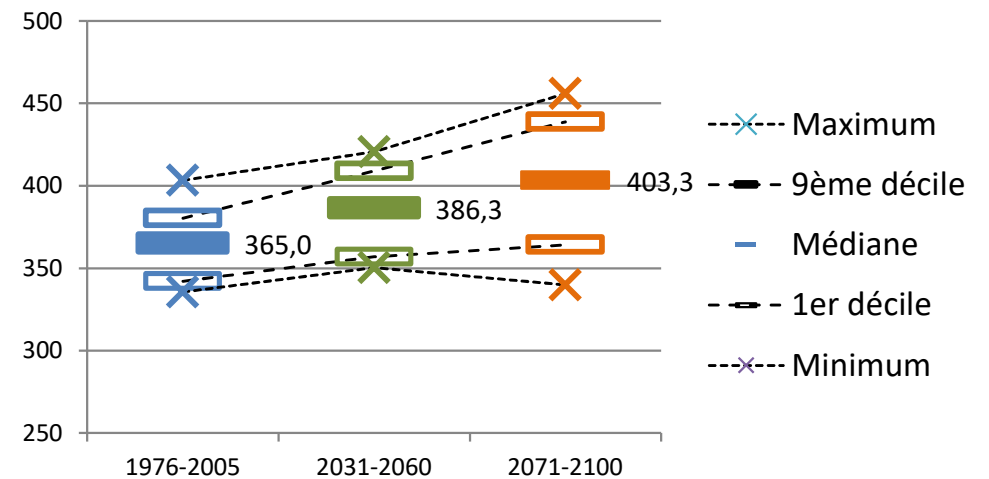
Evapotranspiration moyenne saisonnière MAM



Evapotranspiration moyenne saisonnière JJA



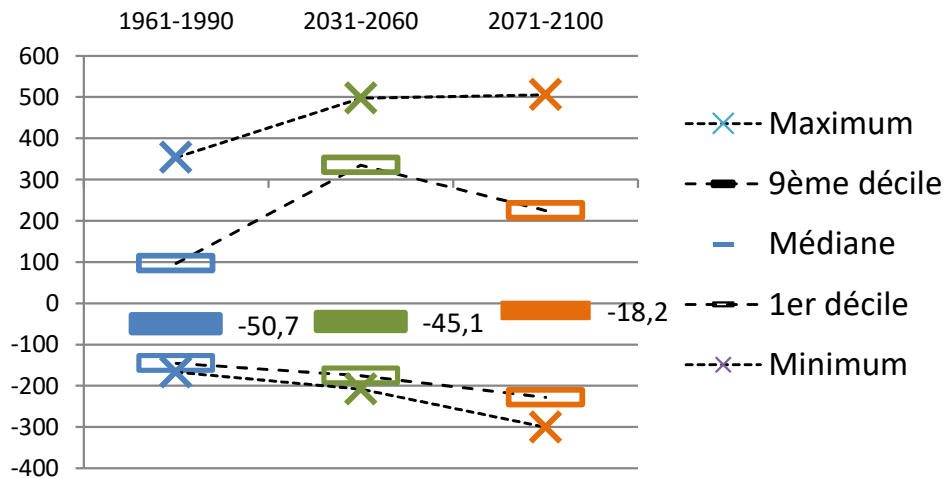
Evapotranspiration moyenne saisonnière SON



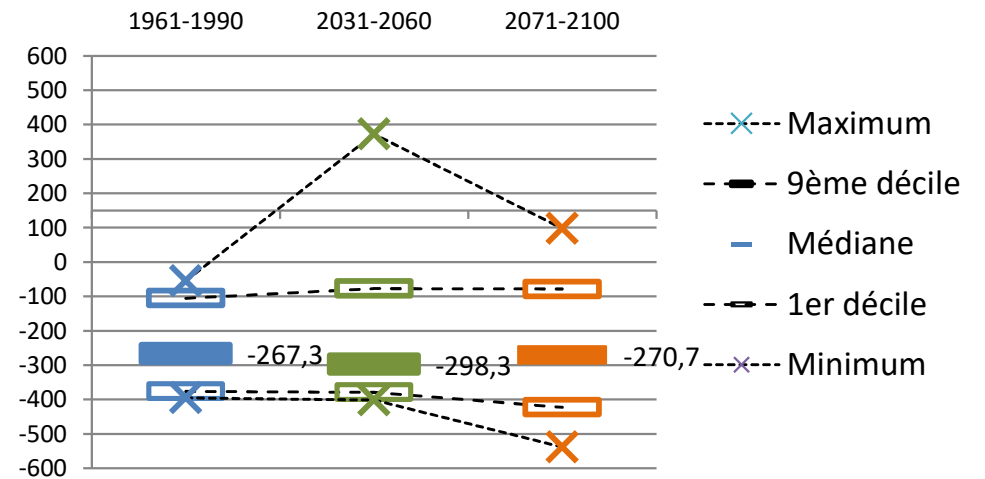
VALLE DE L'ORB LODEVOIS

Bedarieux

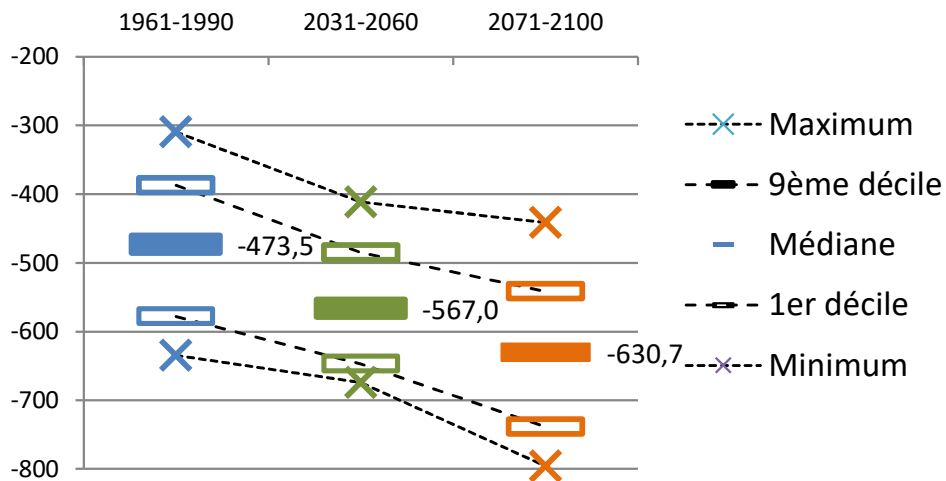
Déficit hydrique climatique saisonnier DJF



Déficit hydrique climatique saisonnier MAM



Déficit hydrique climatique saisonnier JJA



Déficit hydrique climatique saisonnier SON

