



Changement climatique et agriculture au XXIème siècle

BITERROIS

Bayssan Lespignan

BITERROIS

Bayssan Lespignan

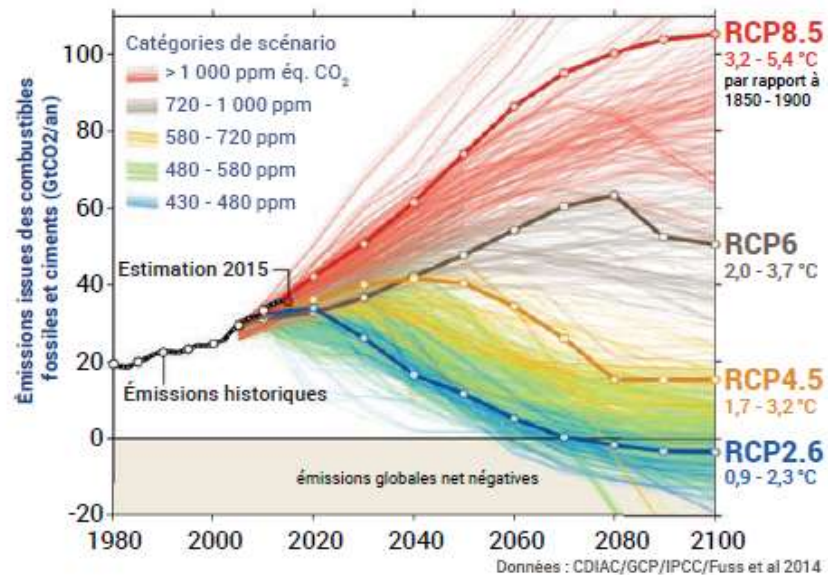


Figure 1 : Évolution des émissions entre 1980 et 2100, selon les différents scénarios disponibles. Les quatre scénarios sélectionnés dans le cadre du 5^e rapport du Giec (RCP) sont mis en évidence.

Source : Global Carbon Project.

Les projections réalisées dans ce dossier sont basées sur le modèle ALADIN de Météo France en **scenario RCP 8.5** :

- Les études les plus récentes positionnent la trajectoire mondiale d'émissions mondiales de GES au plus proche de ce scénario.
- Ce scénario prévoit les évolutions, et par conséquent les impacts les plus forts sur l'activité et les espaces agricoles.

BITERROIS

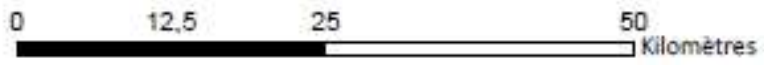
Bayssan Lespignan



Délimitation des unités agroclimatiques



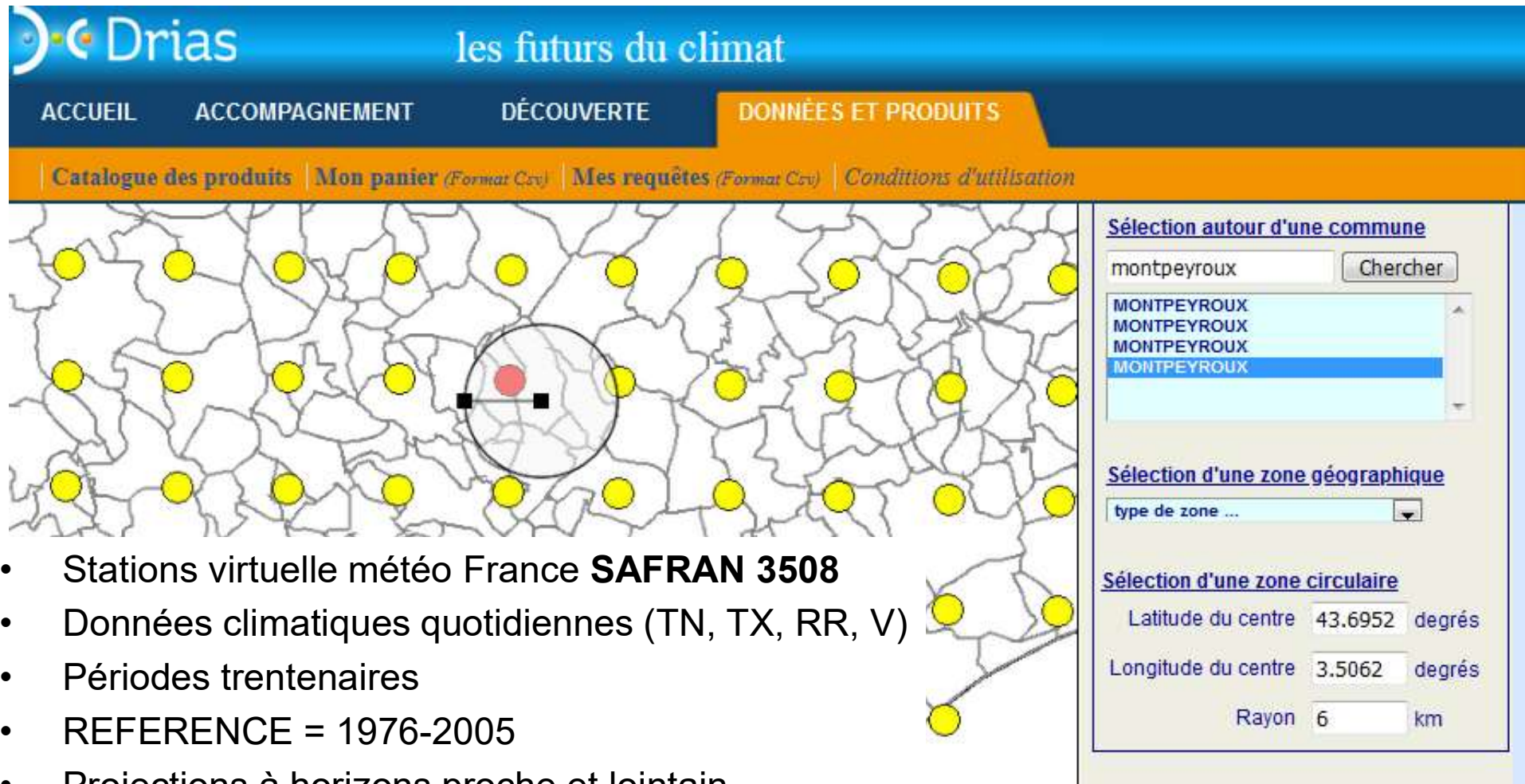
- Stations climatiques de références
- COMMUNE
- Régions climatiques
- ZONE NON VITICOLE
- NORD MONTPELLIERAIS
- MONTPELLIERAIS
- HAUTS COTEAUX
- VALLEE DE L'ORB - LODEVOIS
- MOYENNE VALLEE DE L'HERAULT
- BASSE VALLEE DE L'HERAULT
- BITERROIS
- MINERVOIS



Date: 13 avril 2011
Sources: BDTOPO (IGN)
unités agroclimatiques
(ACH - CA 34)

BITERROIS

Bayssan Lespignan



The screenshot shows the Drias website interface. The header includes the Drias logo and the text "les futurs du climat". Below the header is a navigation bar with tabs: ACCUEIL, ACCOMPAGNEMENT, DÉCOUVERTE, and DONNÉES ET PRODUITS. Underneath the navigation bar is a secondary bar with links: Catalogue des produits, Mon panier (Format Csv), Mes requêtes (Format Csv), and Conditions d'utilisation. The main content area is divided into two parts. On the left is a map of France with numerous yellow circular markers representing weather stations. A specific area in the southwest is highlighted with a red circle and a black square, indicating the selected location. On the right is a search panel with three sections: "Sélection autour d'une commune" with a search input field containing "montpeyroux" and a "Chercher" button, a dropdown menu showing "MONTPEYROUX" selected, "Sélection d'une zone géographique" with a "type de zone ..." dropdown, and "Sélection d'une zone circulaire" with input fields for "Latitude du centre" (43.6952 degrés), "Longitude du centre" (3.5062 degrés), and "Rayon" (6 km).

- Stations virtuelle météo France **SAFRAN 3508**
- Données climatiques quotidiennes (TN, TX, RR, V)
- Périodes trentenaires
- REFERENCE = 1976-2005
- Projections à horizons proche et lointain
- Scénario RCP 8.5

BITERROIS

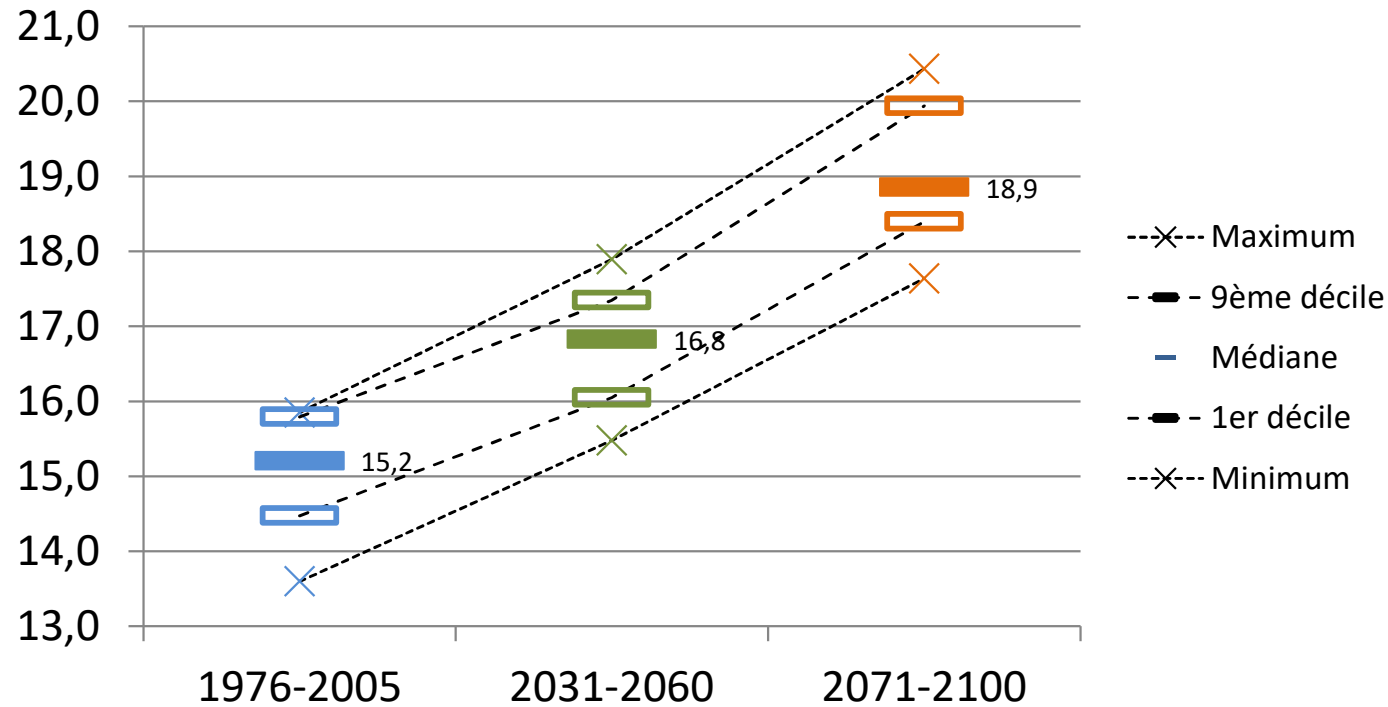
Bayssan Lespignan

TEMPERATURES

BITERROIS

Bayssan Lespignan

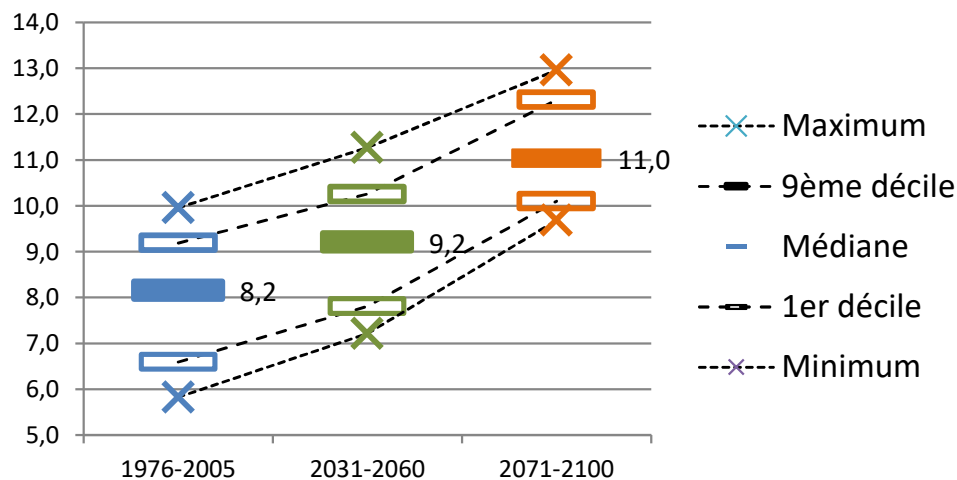
Température moyenne annuelle



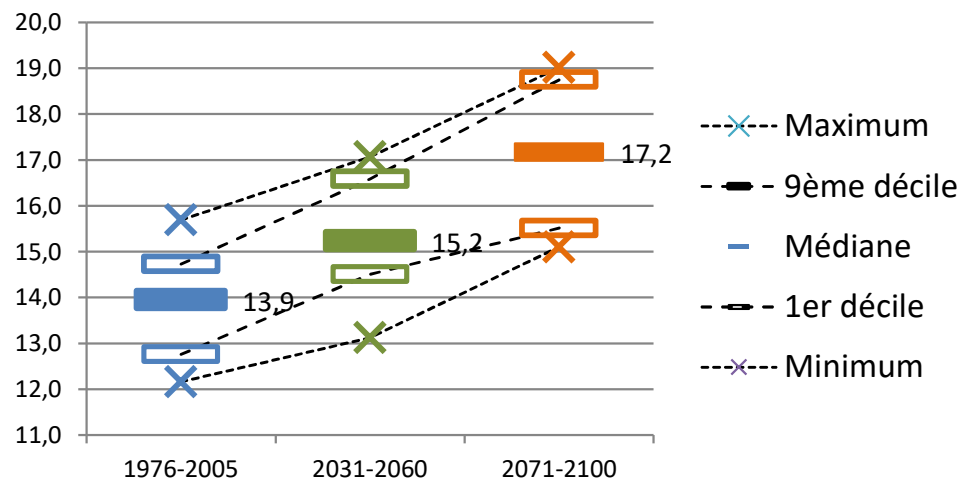
BITERROIS

Bayssan Lespignan

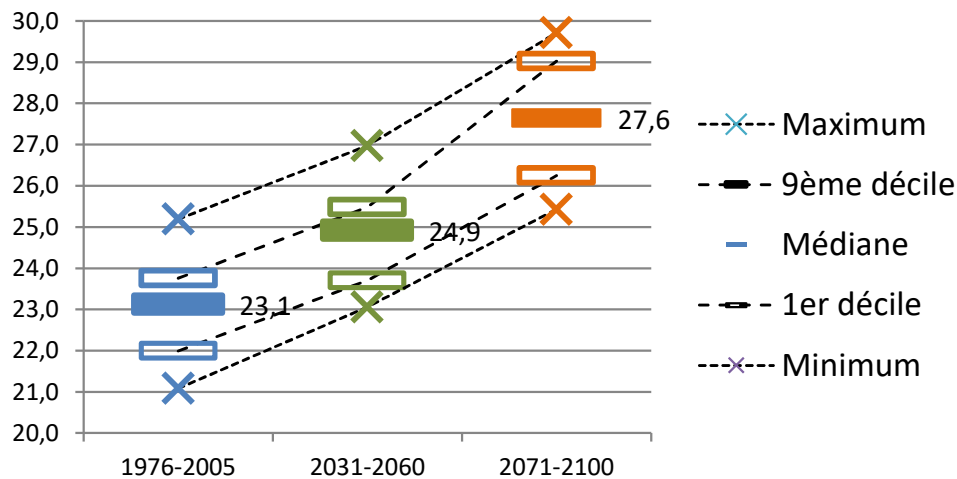
Température moyenne saisonnière DJF



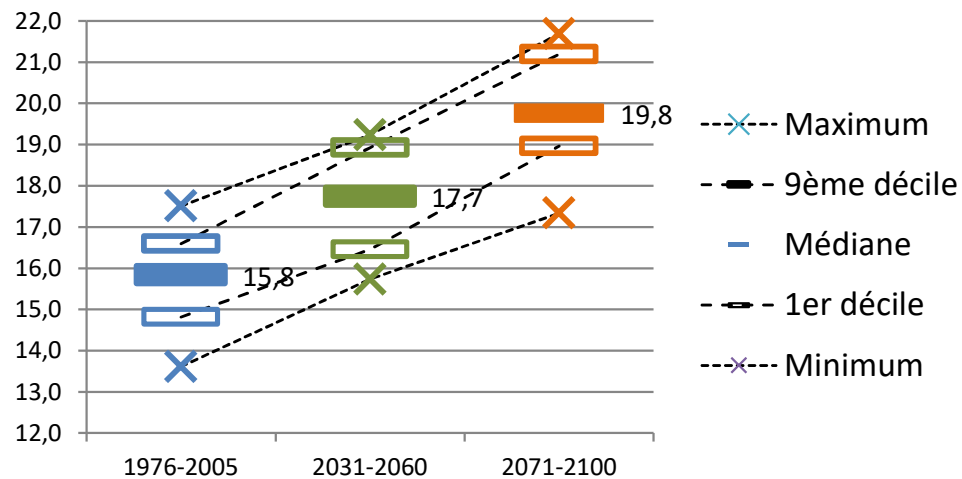
Température moyenne saisonnière MAM



Température moyenne saisonnière JJA



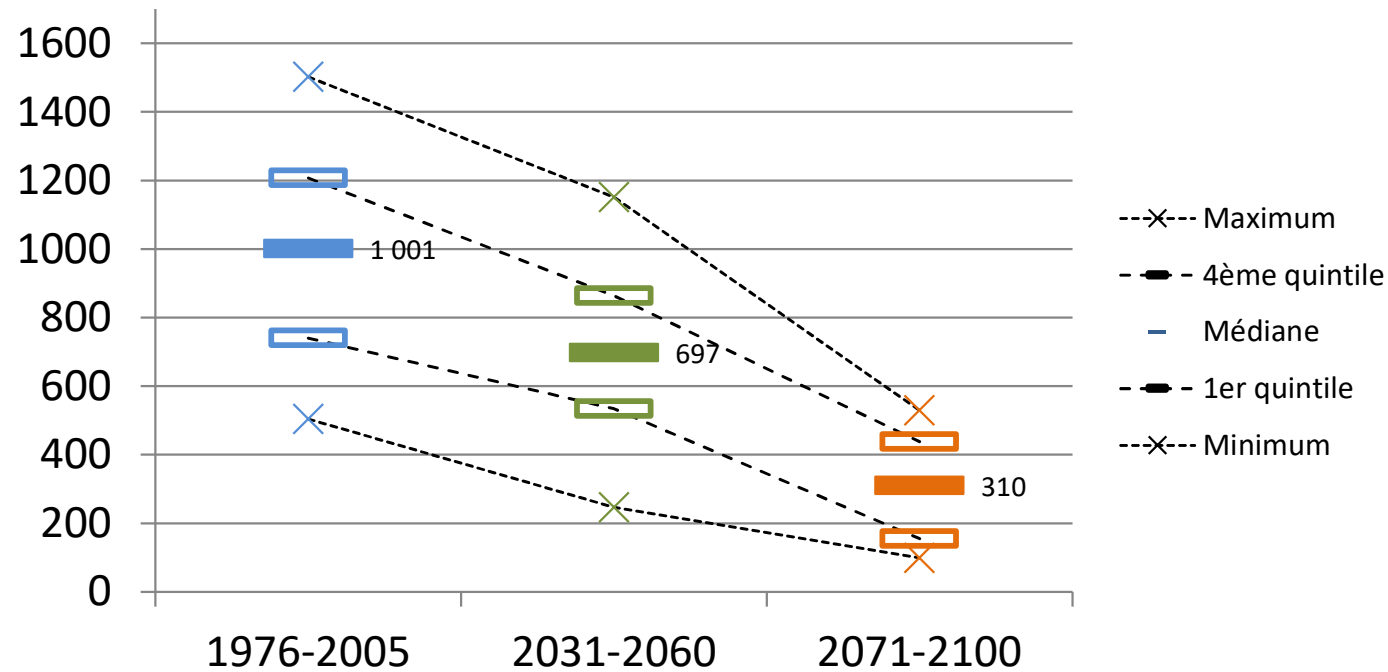
Température moyenne saisonnière SON



BITERROIS

Bayssan Lespignan

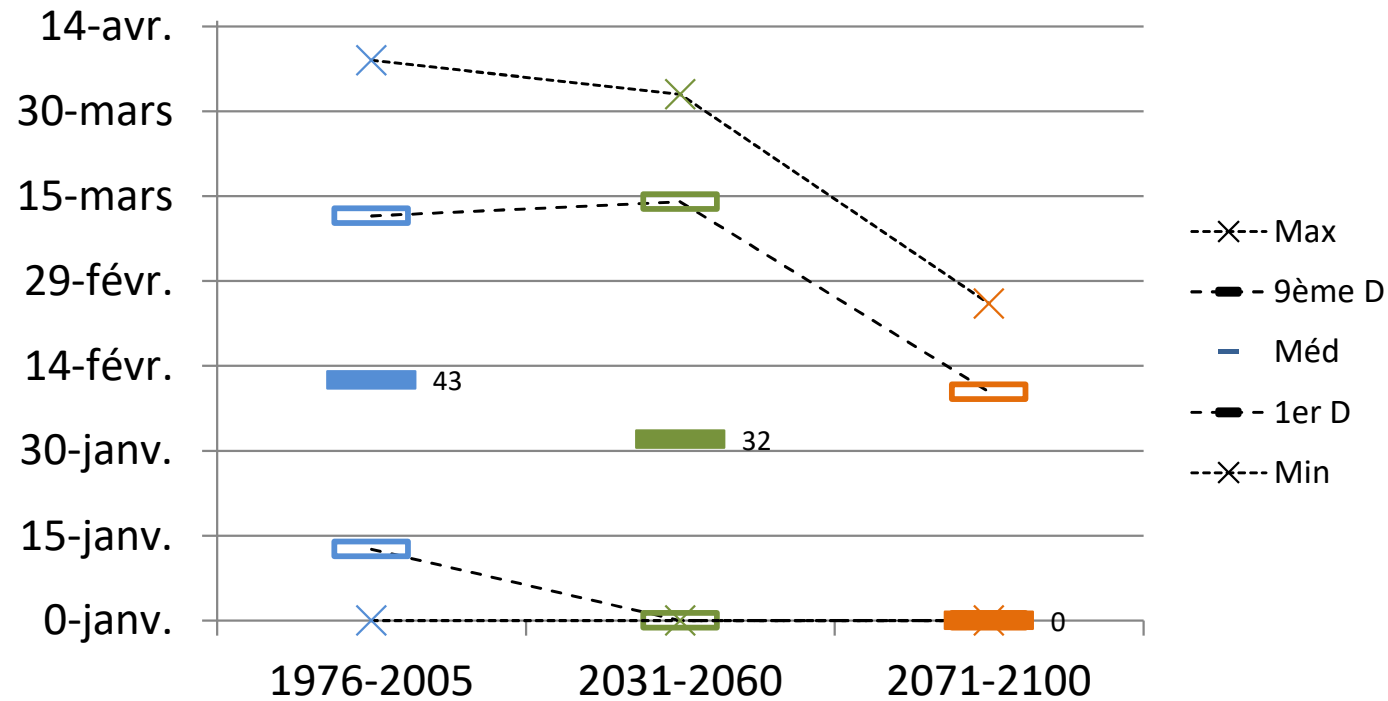
Nombre d'heures où temp < 7,2°C du 01/10 au 28/02



BITERROIS

Bayssan Lespignan

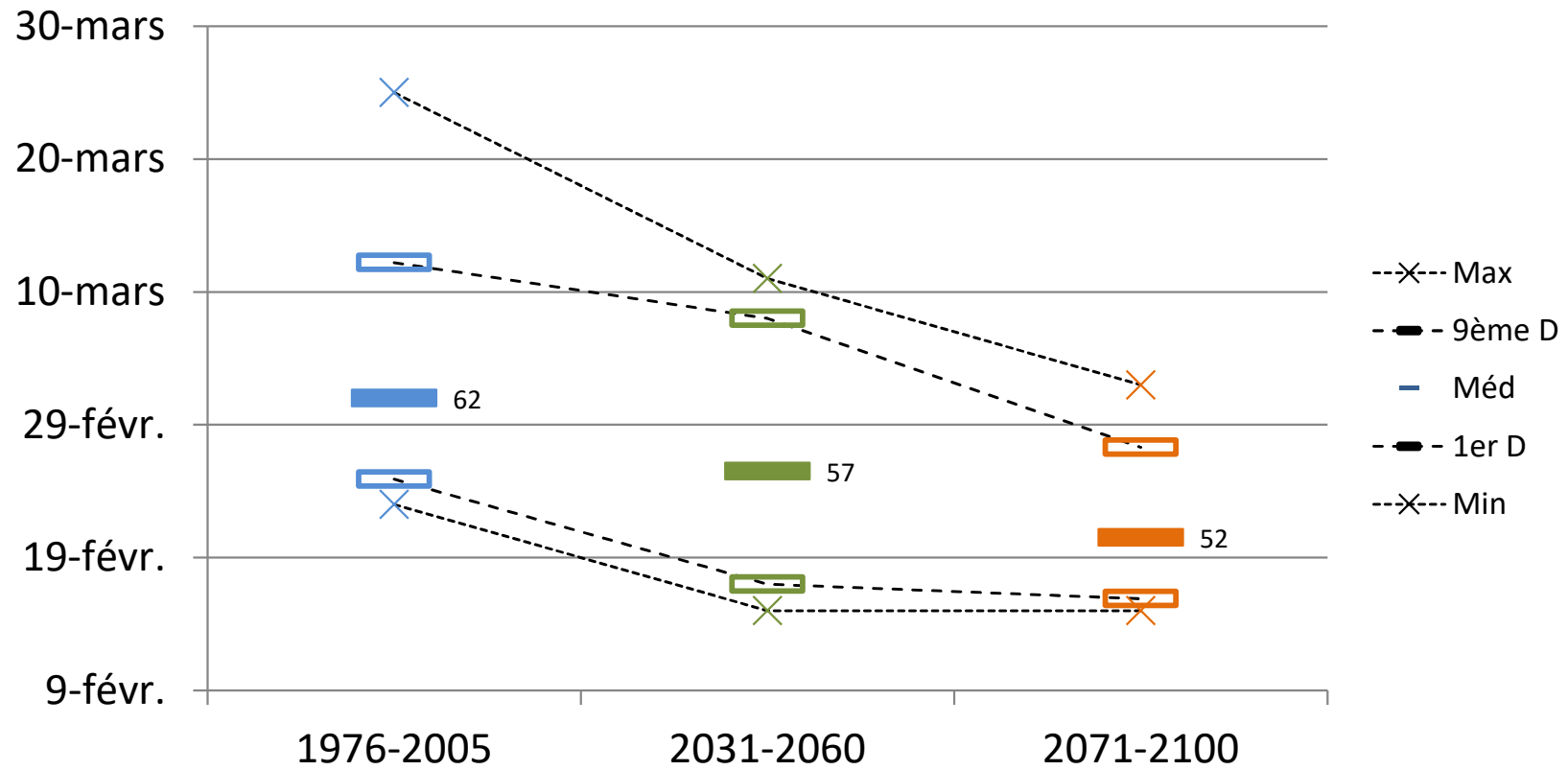
Date de dernière gelée sortie d'hiver



BITERROIS

Bayssan Lespignan

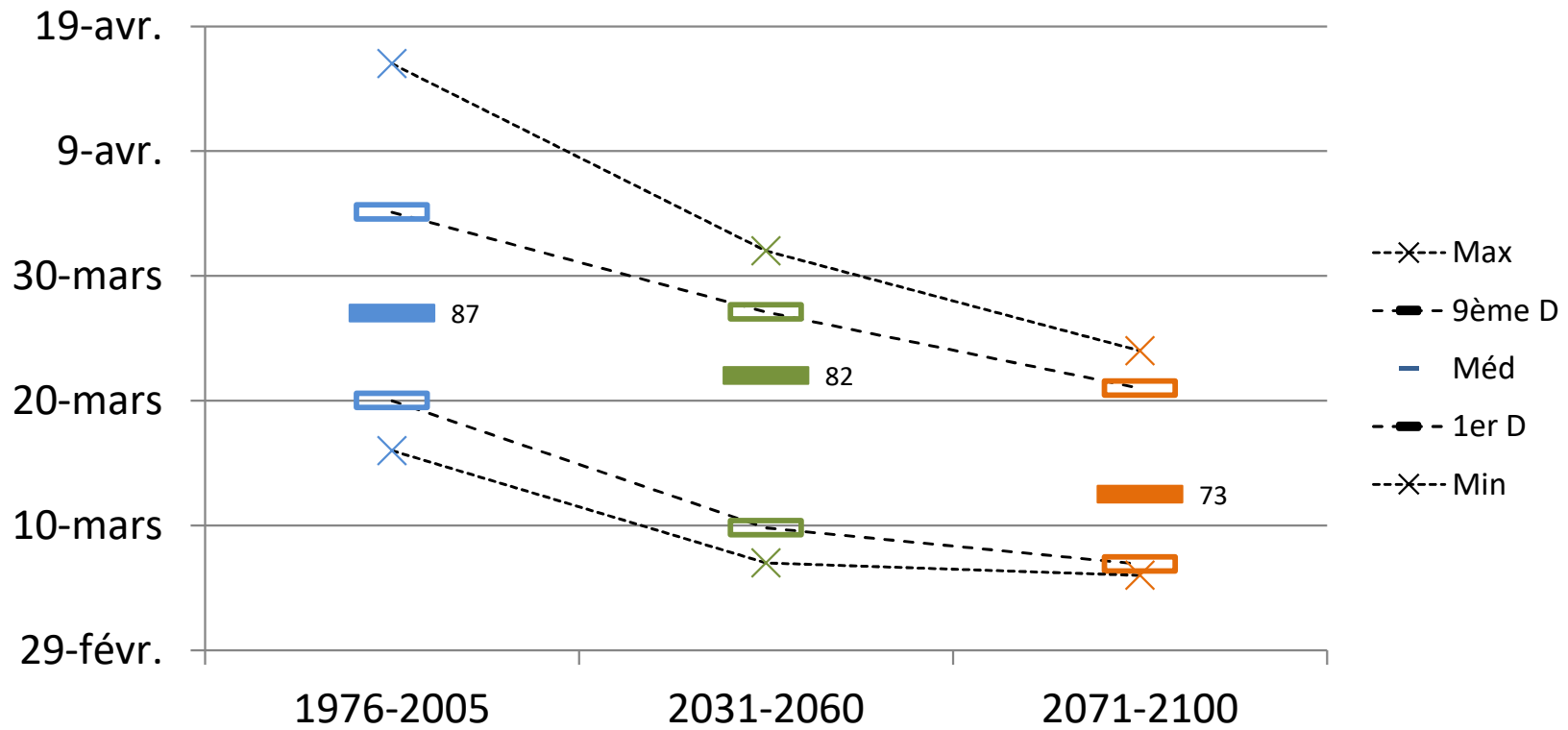
Date de franch. de 500°CJ base 0°C initialisée au 01/01



BITERROIS

Bayssan Lespignan

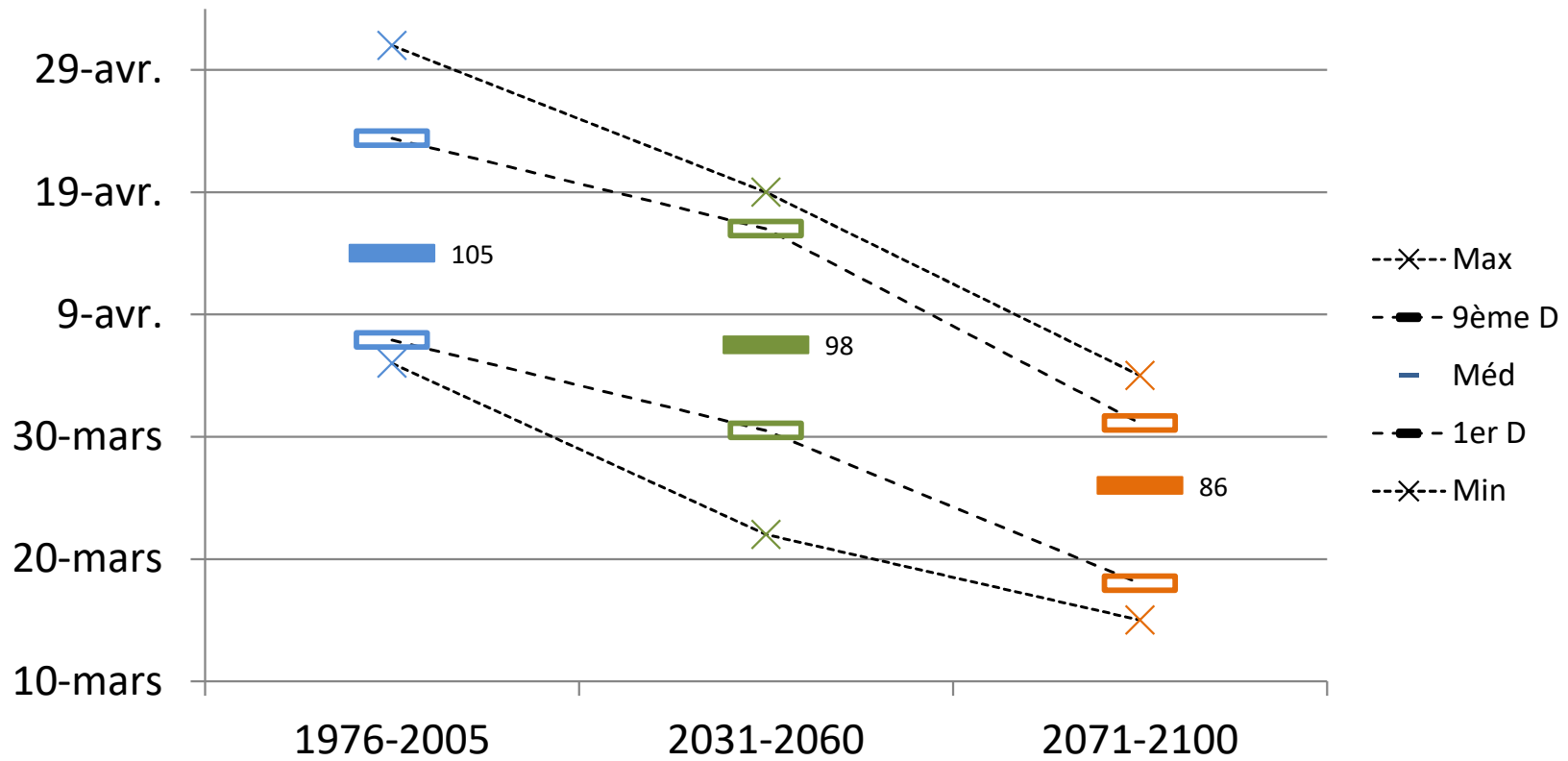
Date de franch. de 750°CJ base 0°C initialisée au 01/01 (récoltes précoces de fourrages ; ensilage, enrubannage)



BITERROIS

Bayssan Lespignan

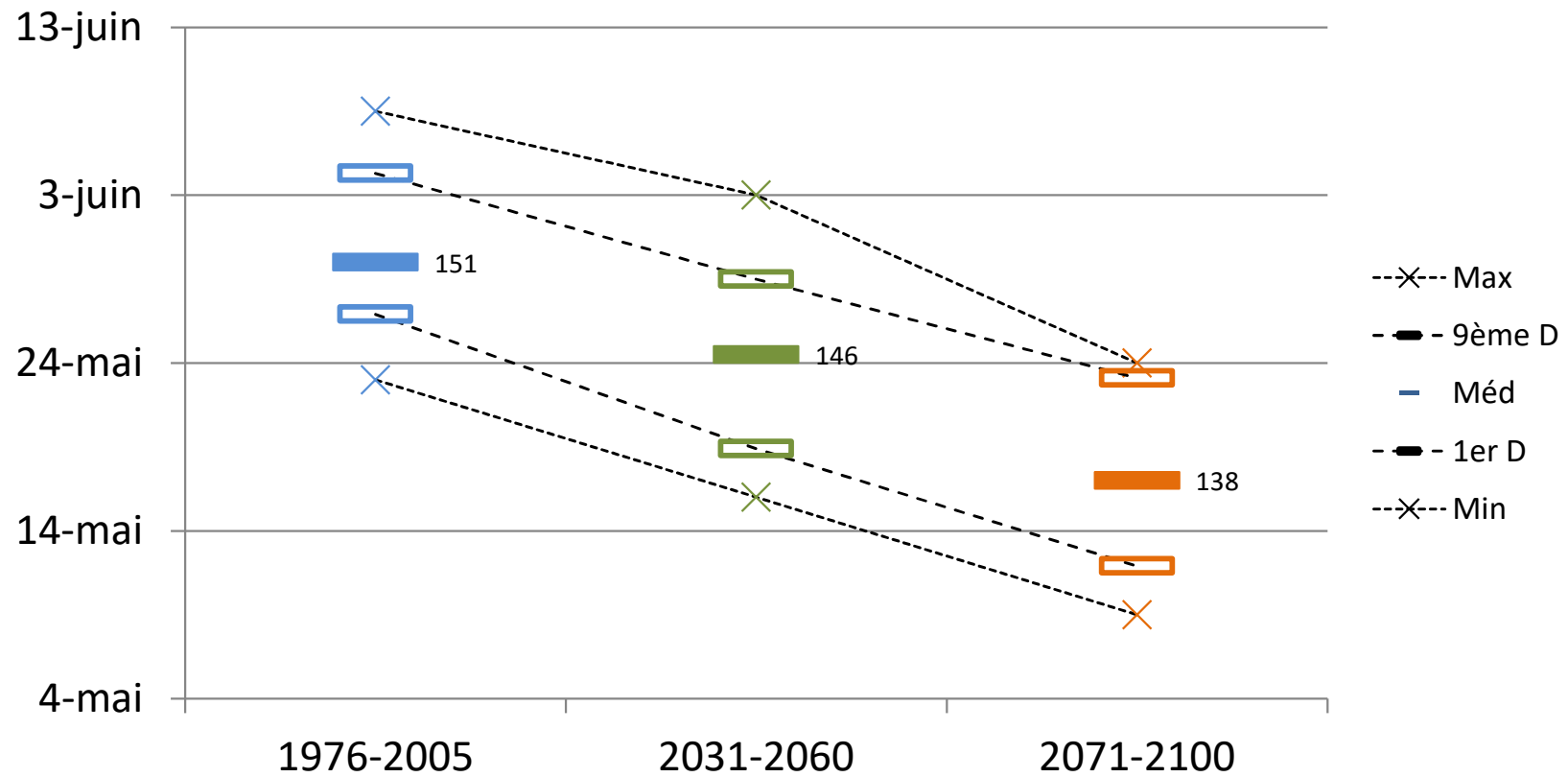
Date de franch. de 1000°CJ base 0°C initialisée au 01/01 (premiers foins)



BITERROIS

Bayssan Lespignan

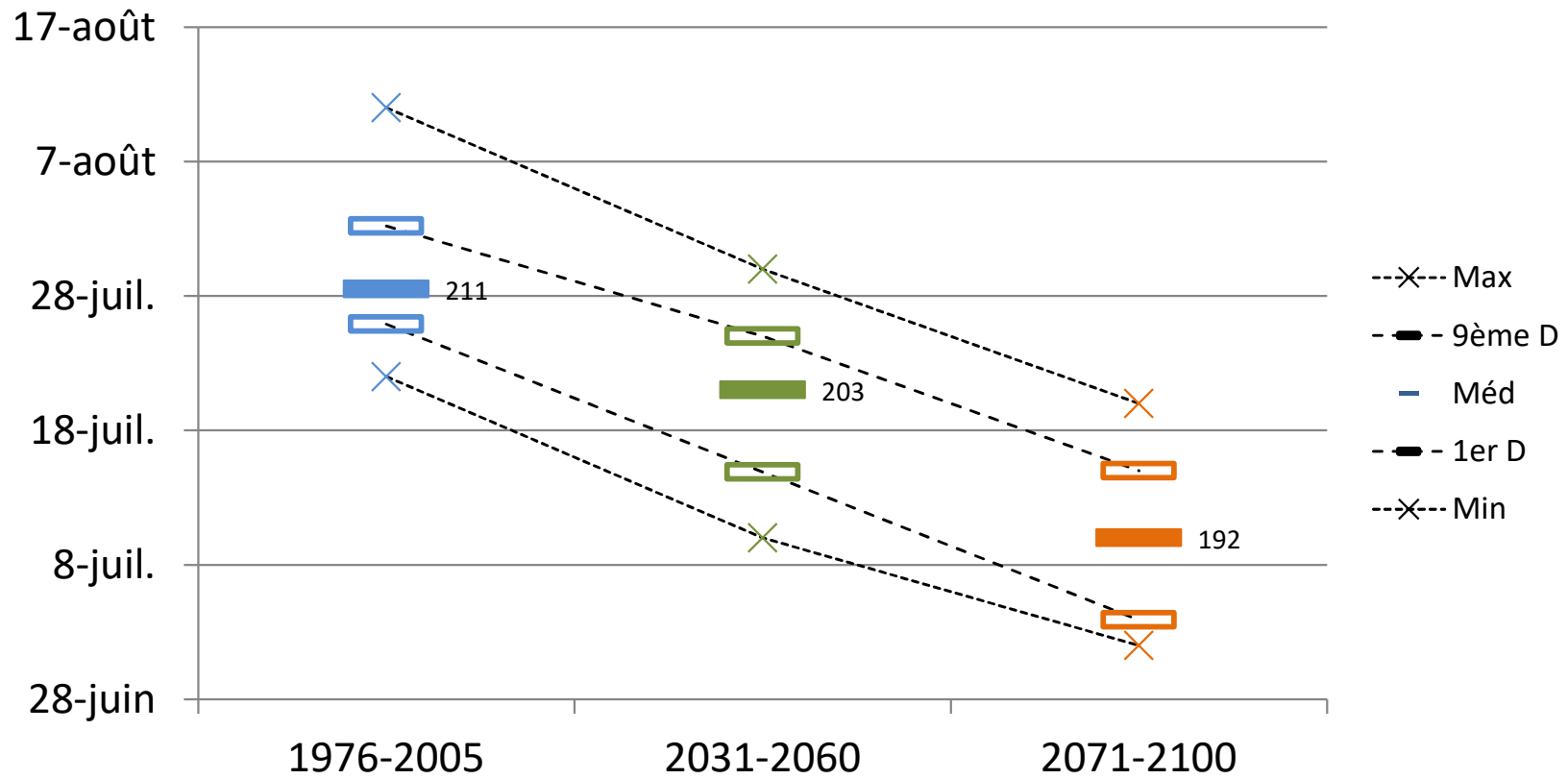
Date franch. de 1277°CJ base 0°C initialisée au 01/03 (floraison grenache)



BITERROIS

Bayssan Lespignan

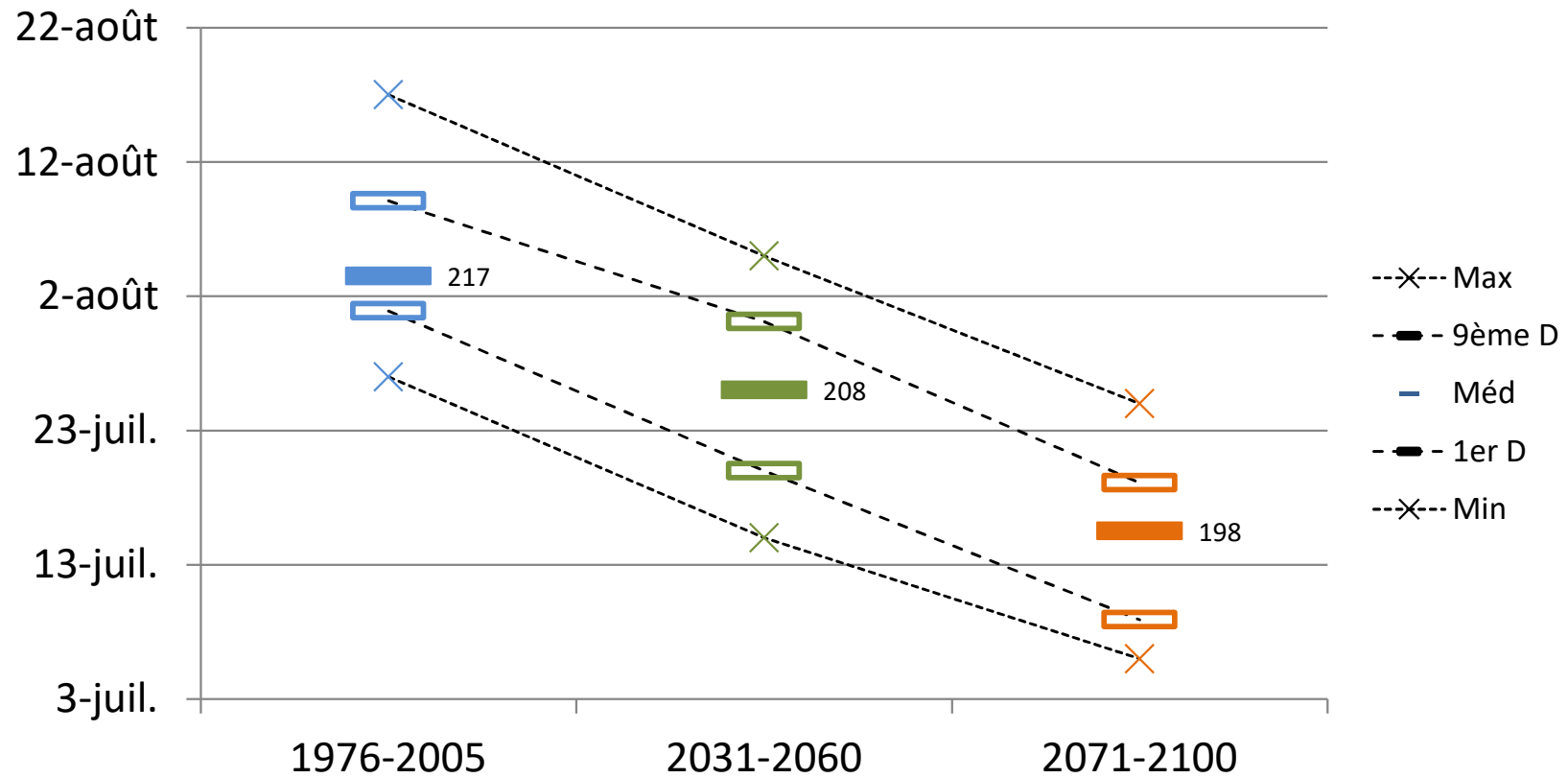
Date franch. de 2601°CJ base 0°C initialisée au 01/03 (véraison syrah)



BITERROIS

Bayssan Lespignan

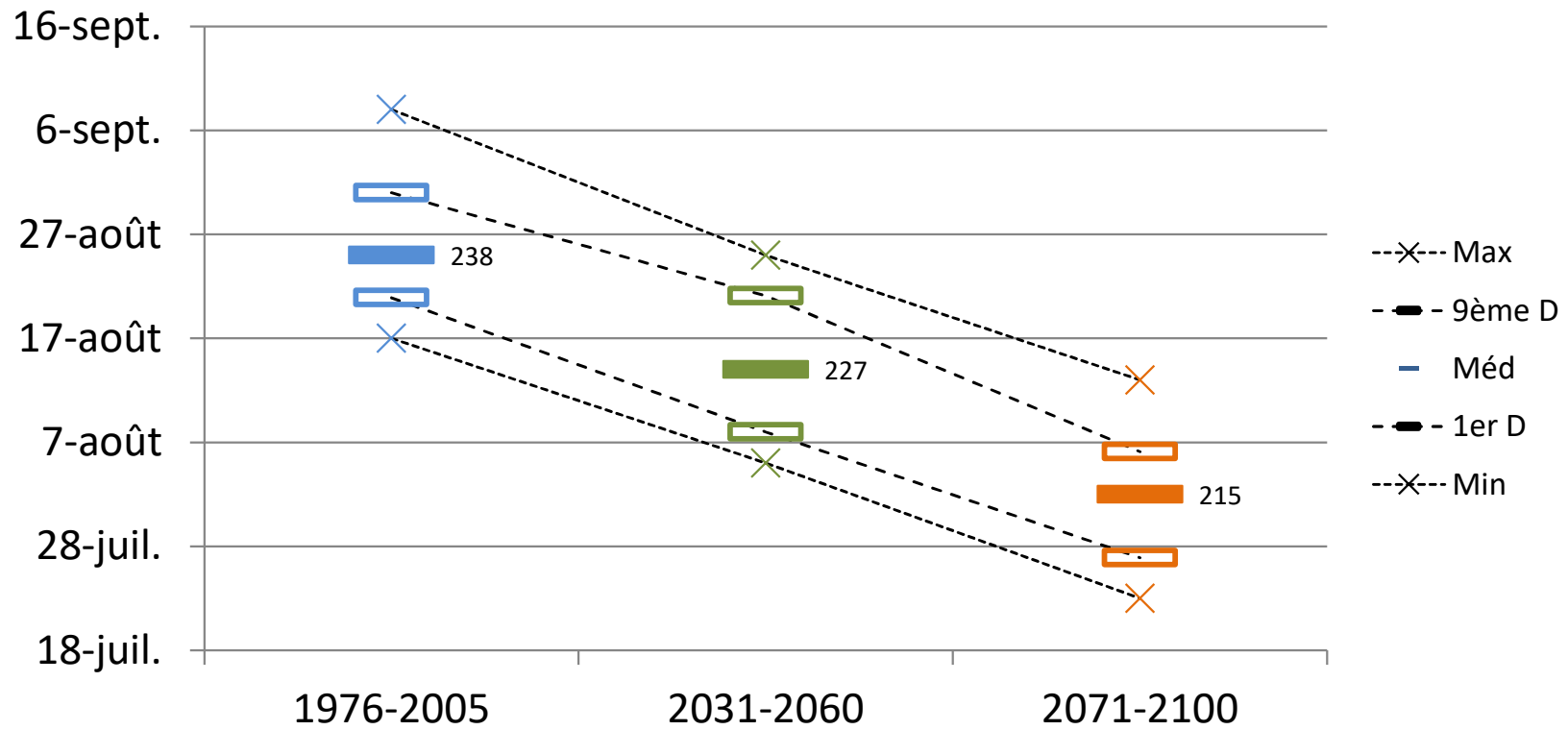
Date franch. de 2761°CJ base 0°C initialisée au 01/03 (véraison grenache)



BITERROIS

Bayssan Lespignan

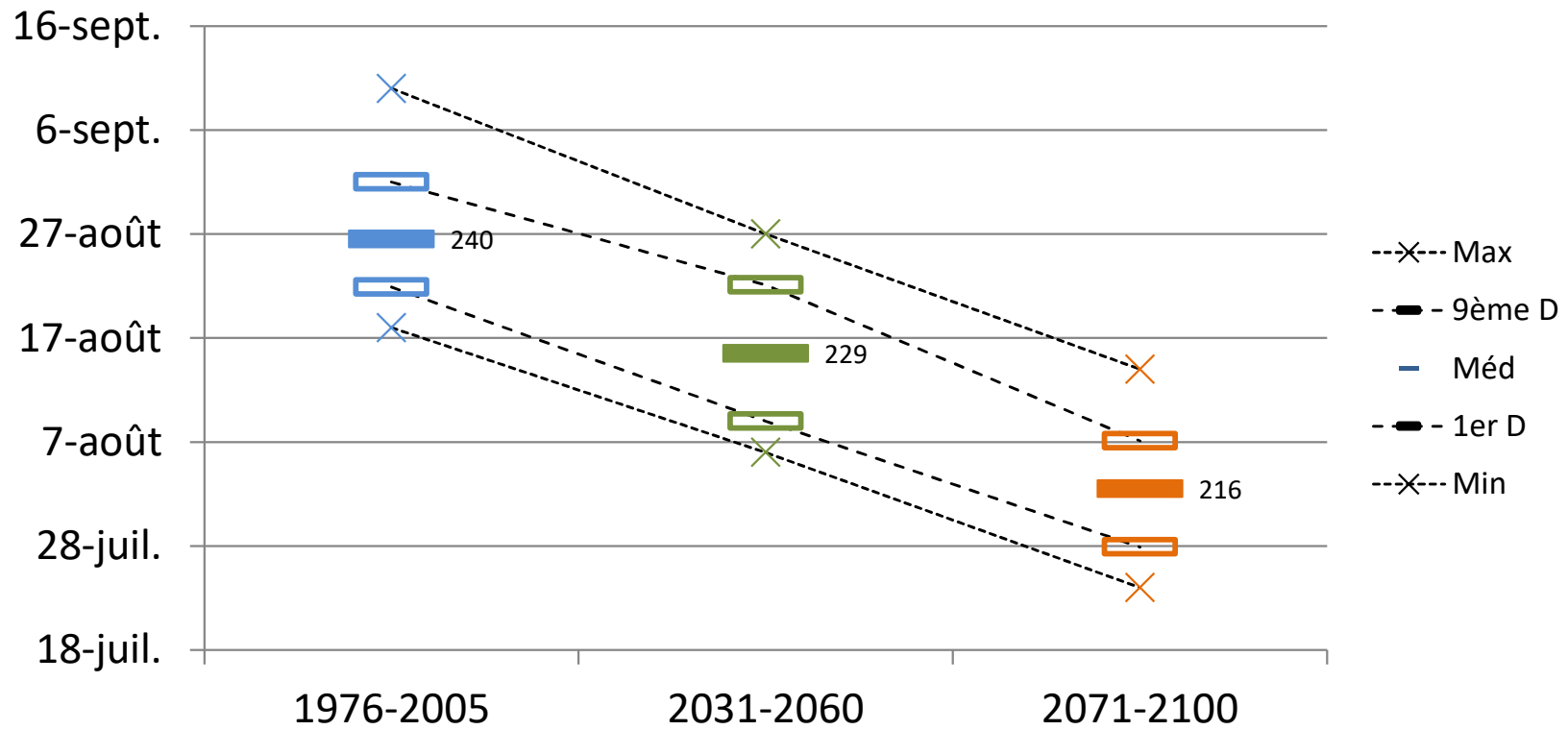
Date franch. de 3266°CJ base 0°C initialisée au 01/03 (Grenache
concentration sucre =200g/l)



BITERROIS

Bayssan Lespignan

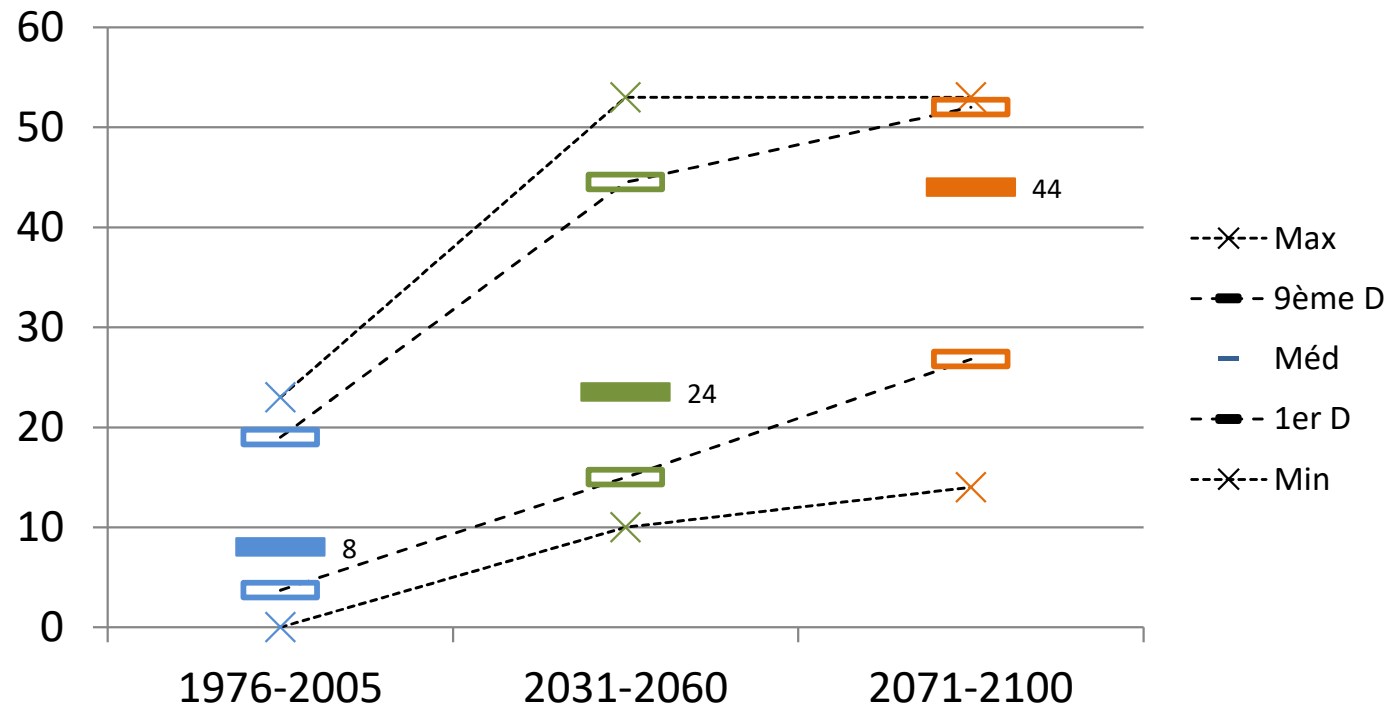
Date franch. de 3294°CJ base 0°C initialisée au 01/03 (Syrah concentration sucre = 200g/l)



BITERROIS

Bayssan Lespignan

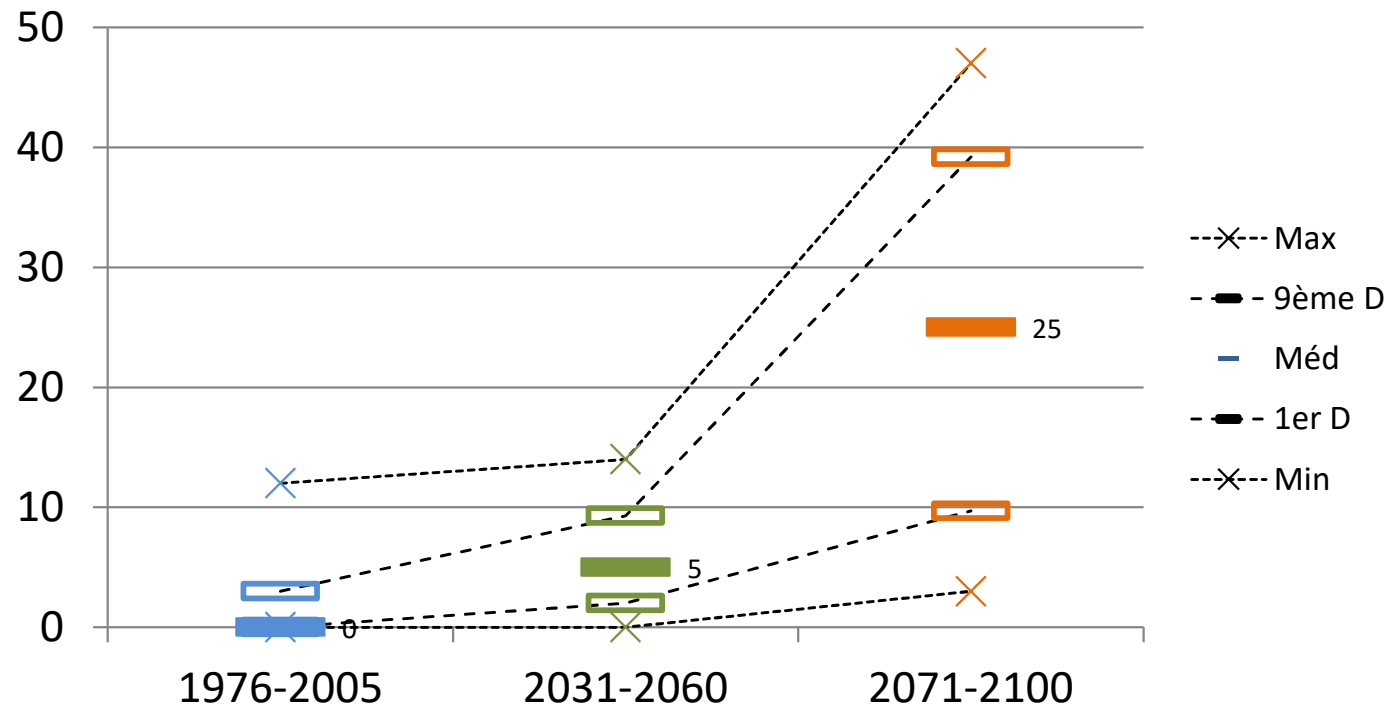
Nombre de jours où TX \geq 30°C du 01/05 au 30/09



BITERROIS

Bayssan Lespignan

Nombre de jours où TX \geq 35°C du 01/05 au 30/09



BITERROIS

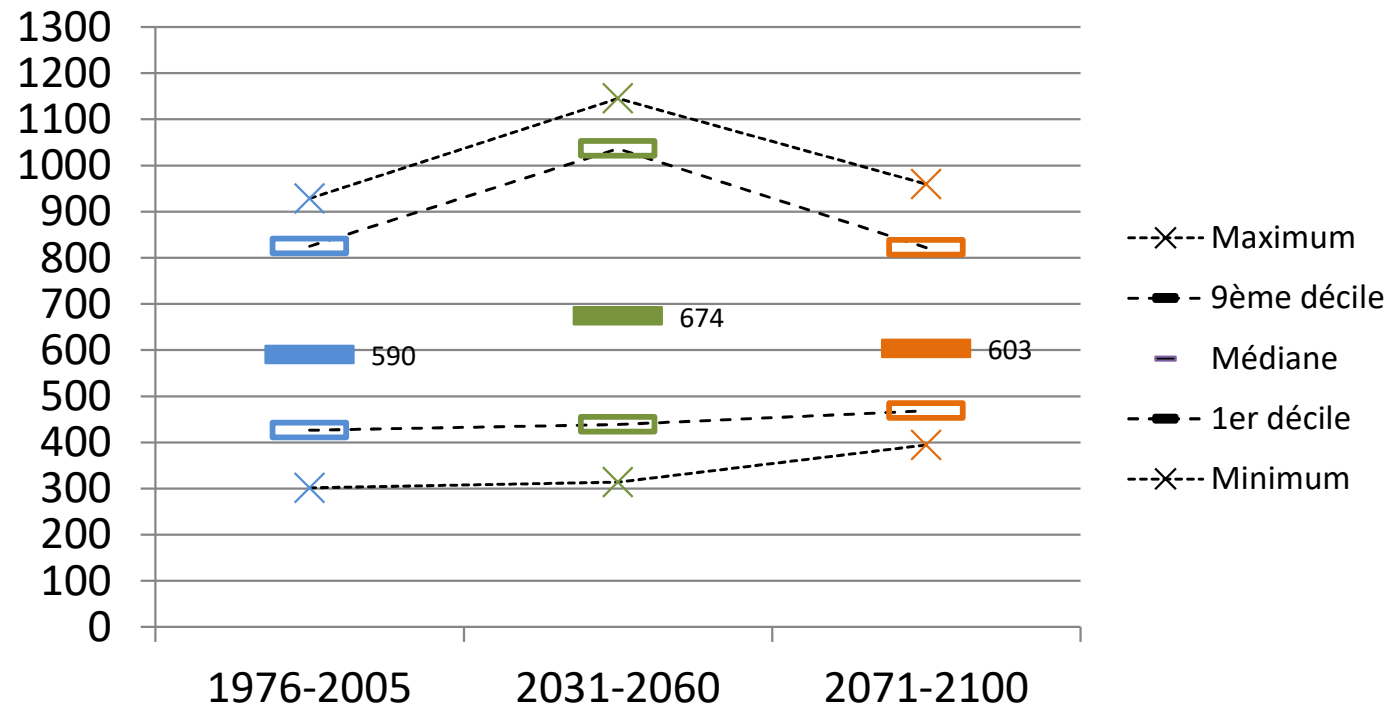
Bayssan Lespignan

PLUVIOMETRIE

BITERROIS

Bayssan Lespignan

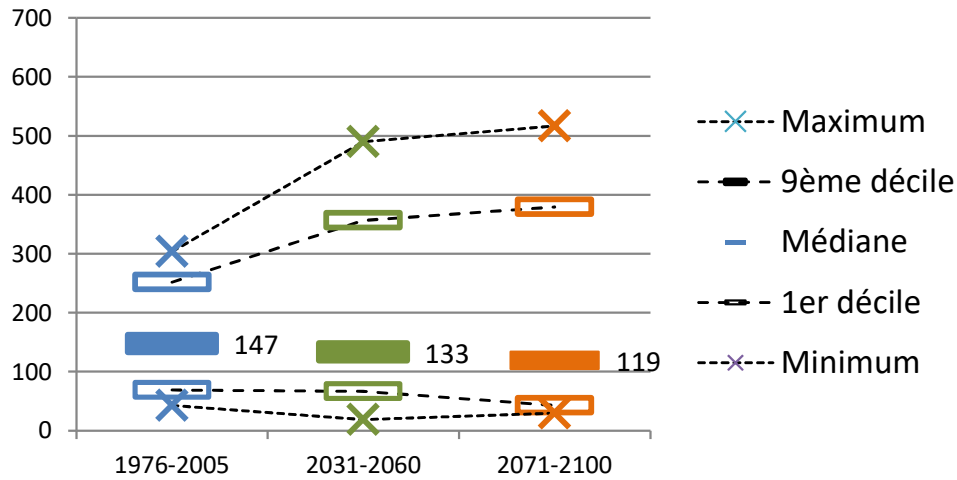
Cumul annuel des précipitations



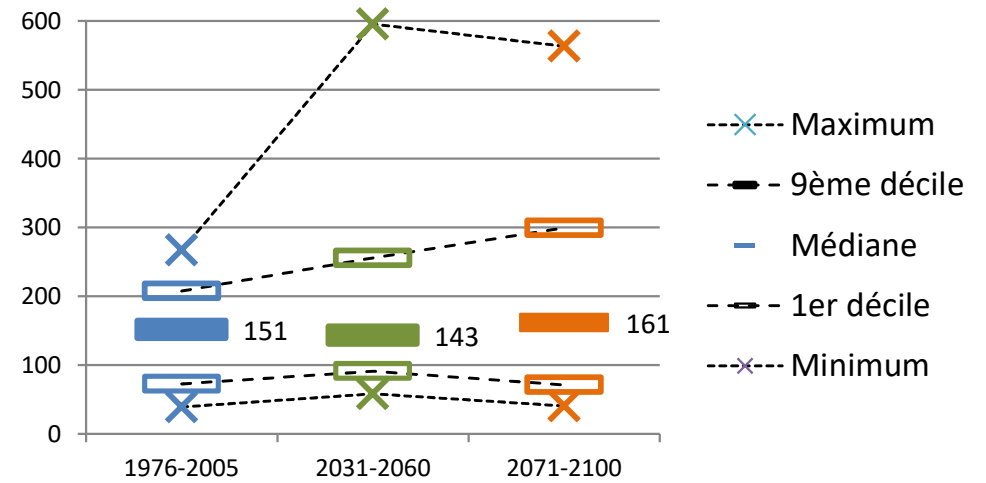
BITERROIS

Bayssan Lespignan

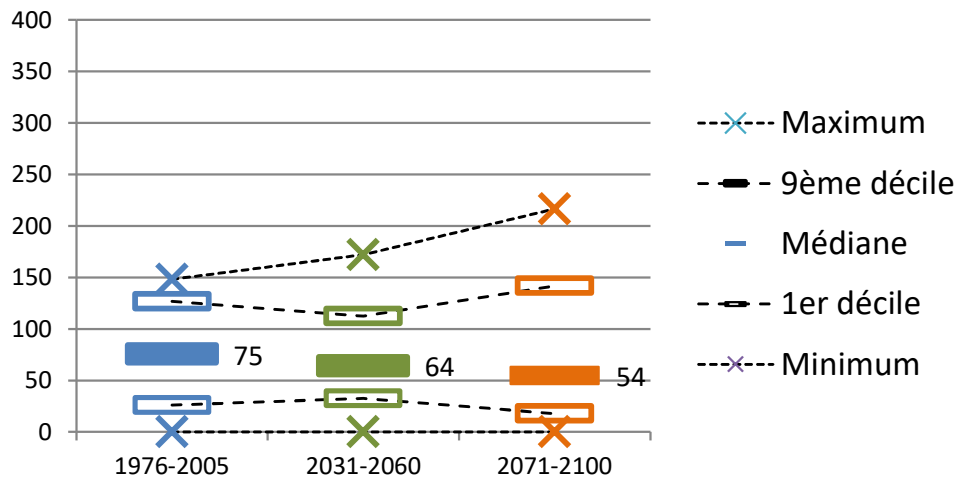
Cumul saisonnier des précipitations DJF



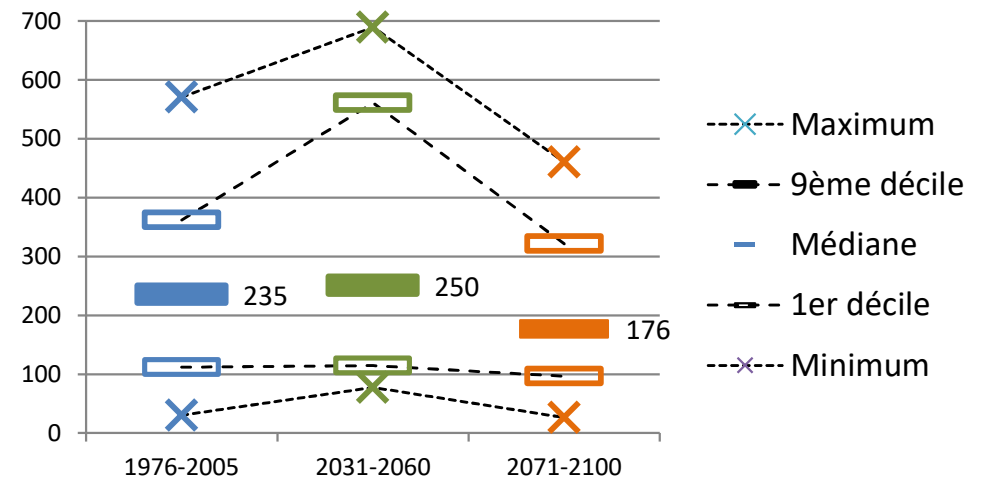
Cumul saisonnier des précipitations MAM



Cumul saisonnier des précipitations JJA

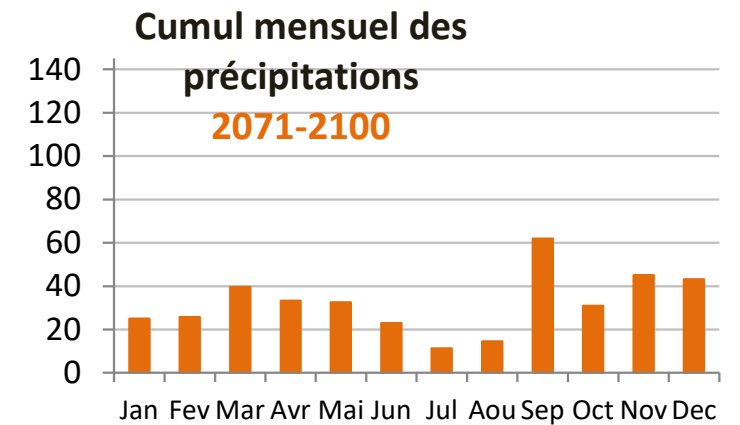
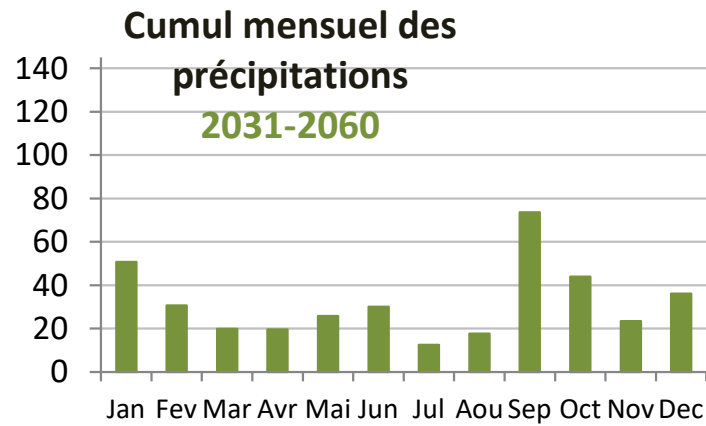
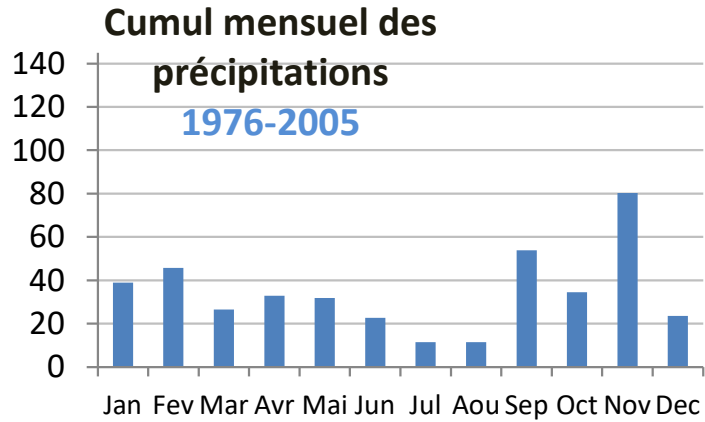


Cumul saisonnier des précipitations SON



BITERROIS

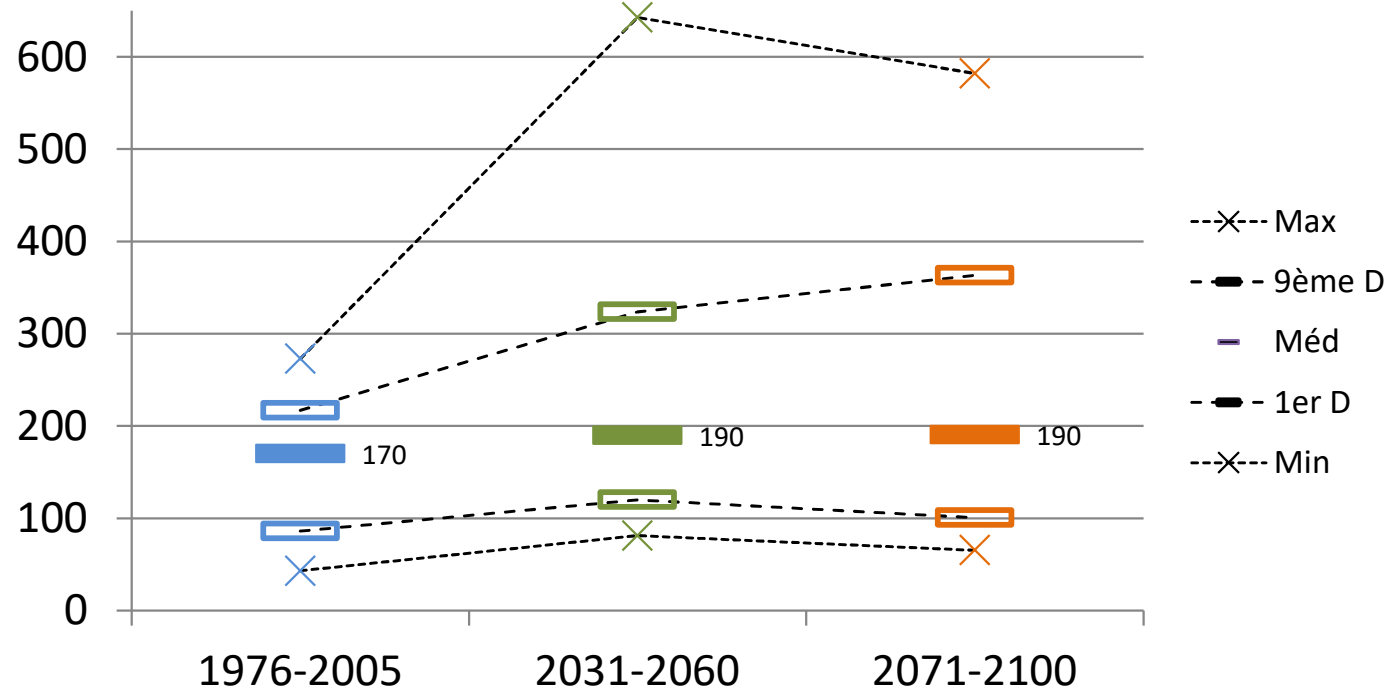
Bayssan Lespignan



BITERROIS

Bayssan Lespignan

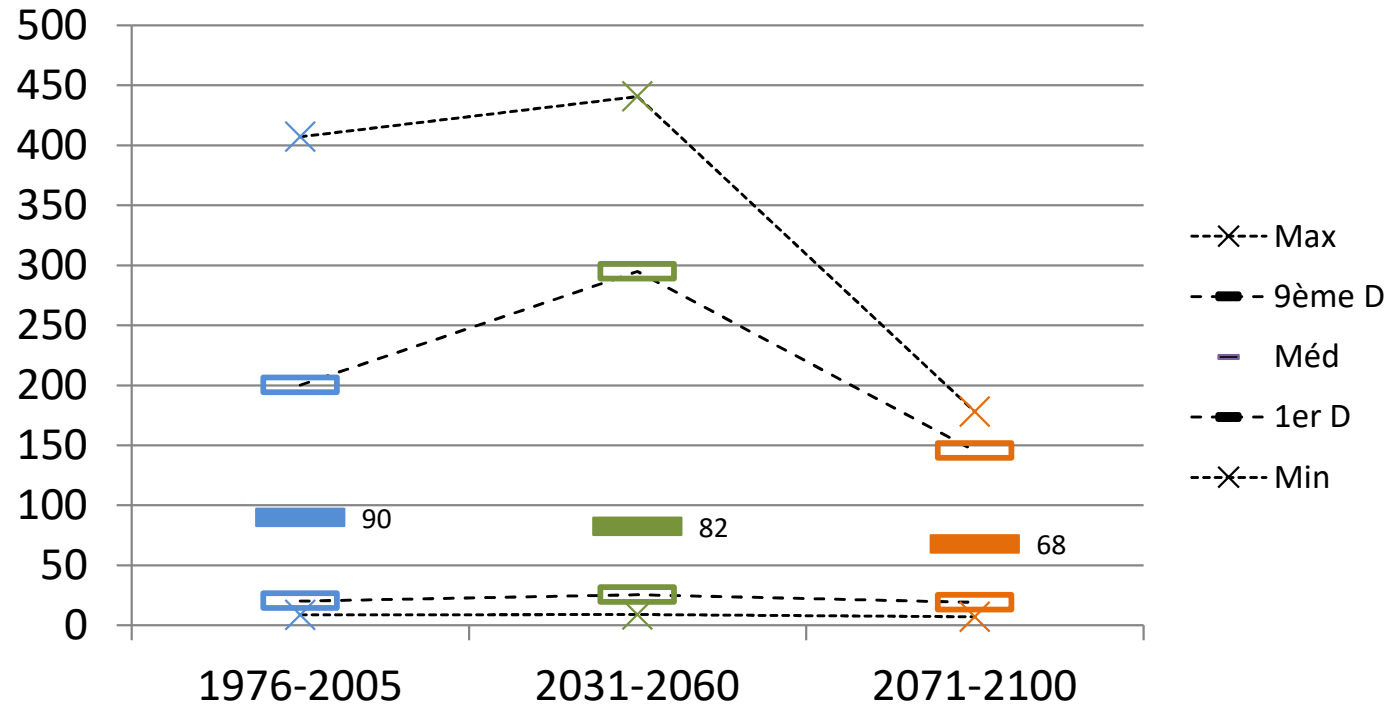
Cumul des précipitations du 15/02 au 31/05



BITERROIS

Bayssan Lespignan

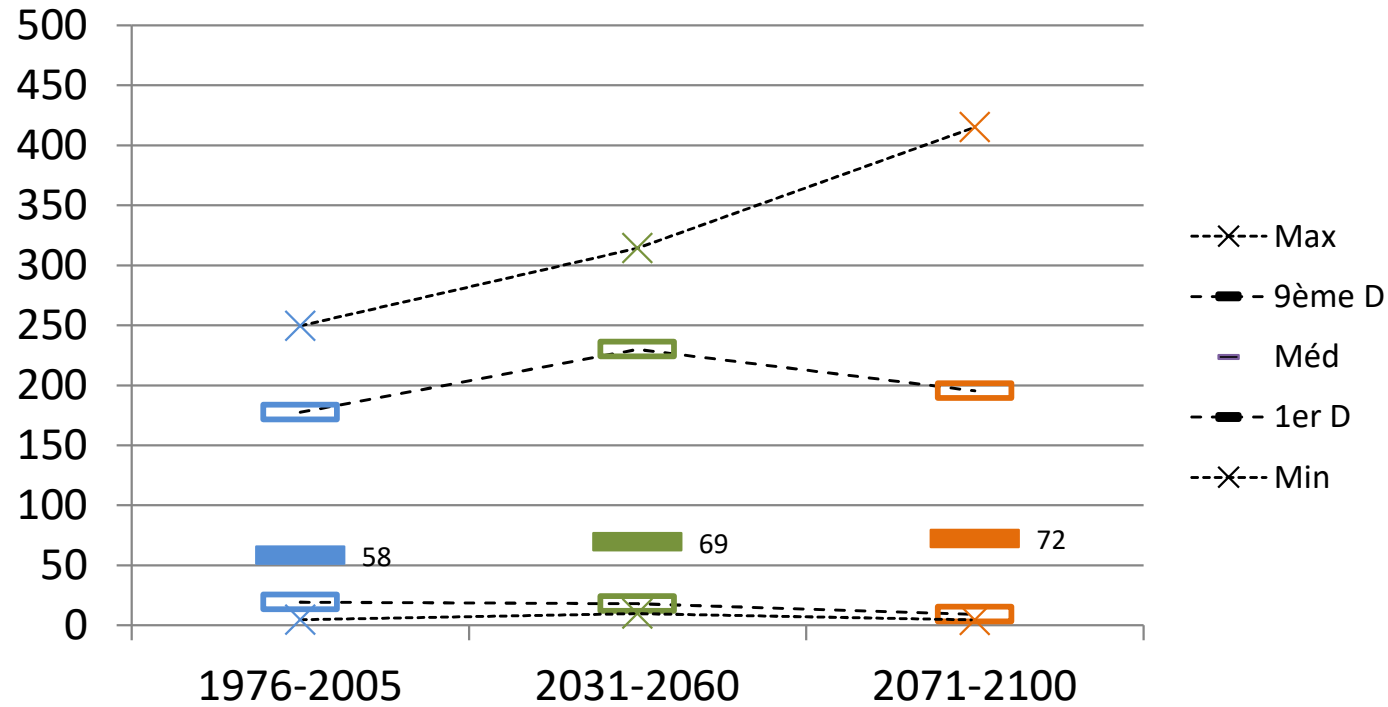
Cumul des précipitations du 15/08 au 30/09



BITERROIS

Bayssan Lespignan

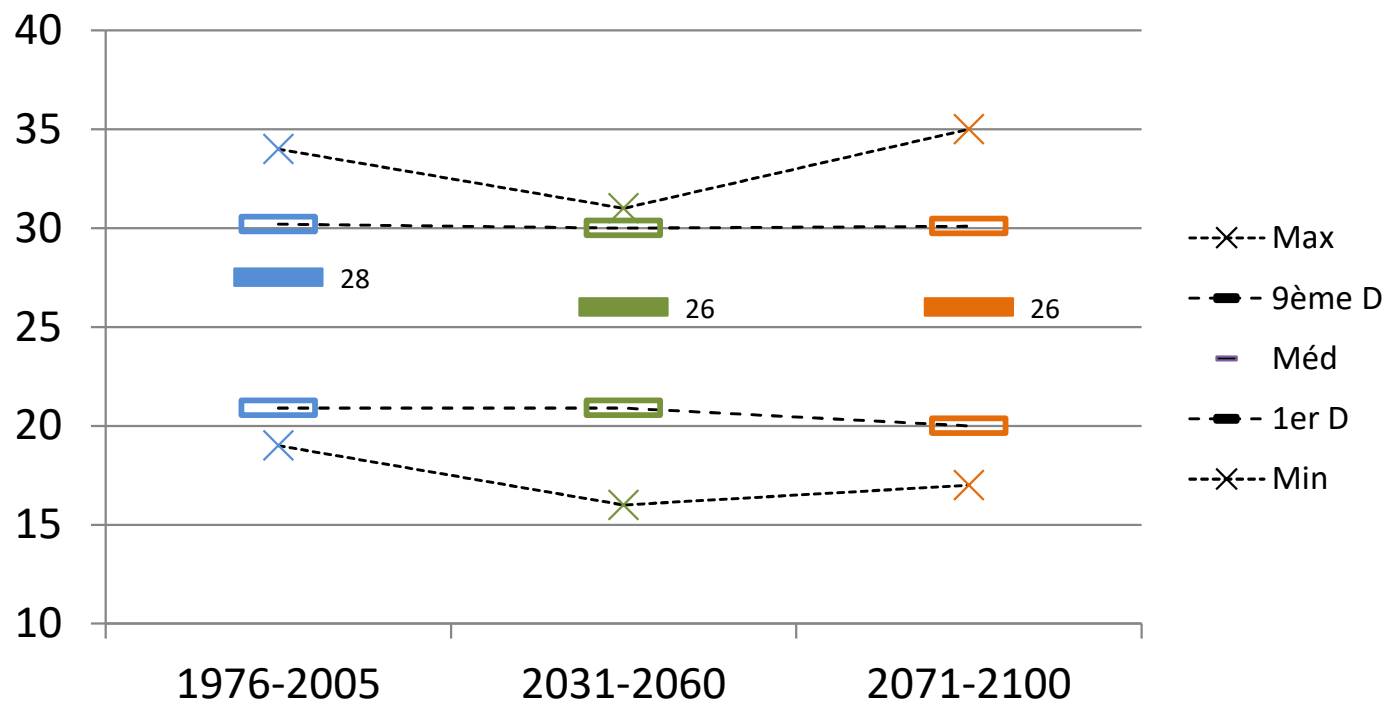
Cumul des précipitations du 15/10 au 20/11



BITERROIS

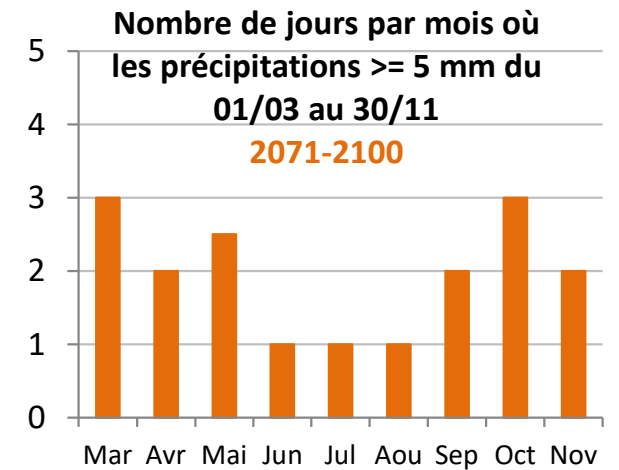
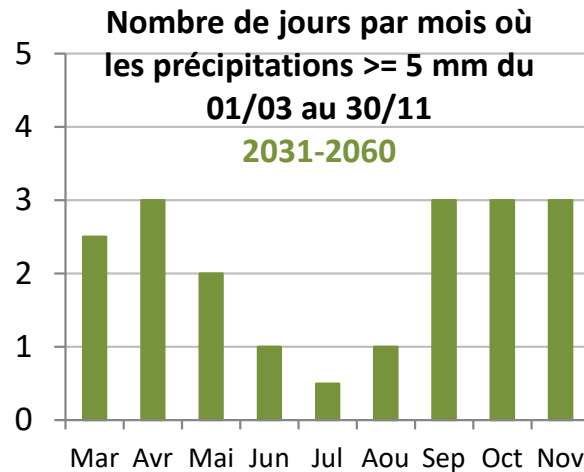
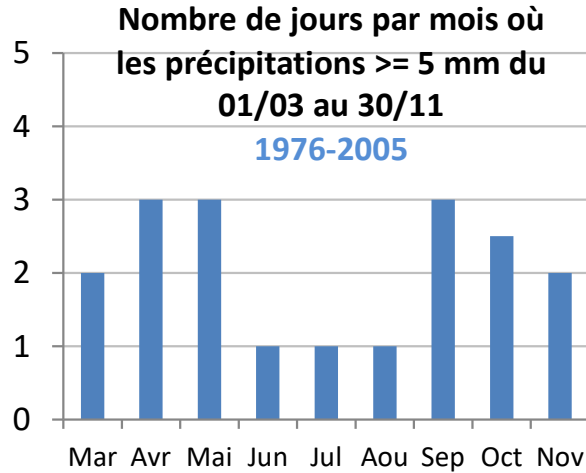
Bayssan Lespignan

Nombre de jours où RR = 0 mm du 15/10 au 20/11



BITERROIS

Bayssan Lespignan



BITERROIS

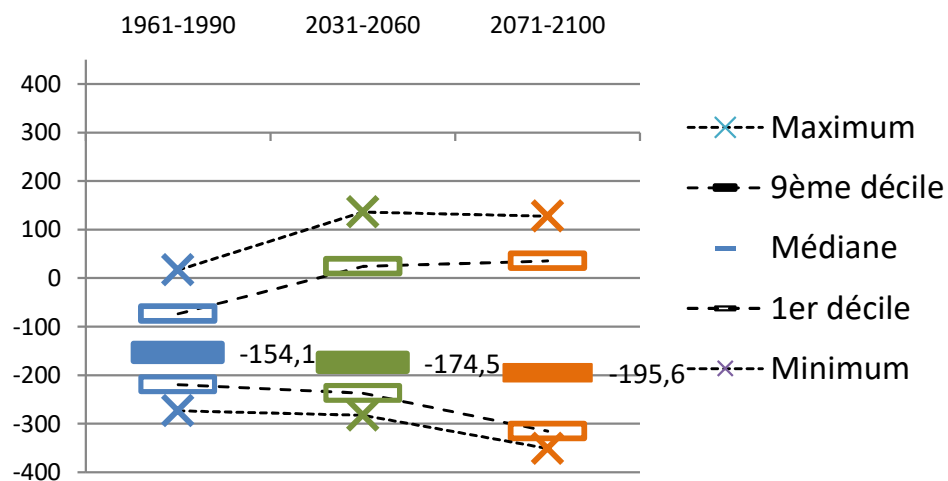
Bayssan Lespignan

BILAN HYDRIQUE

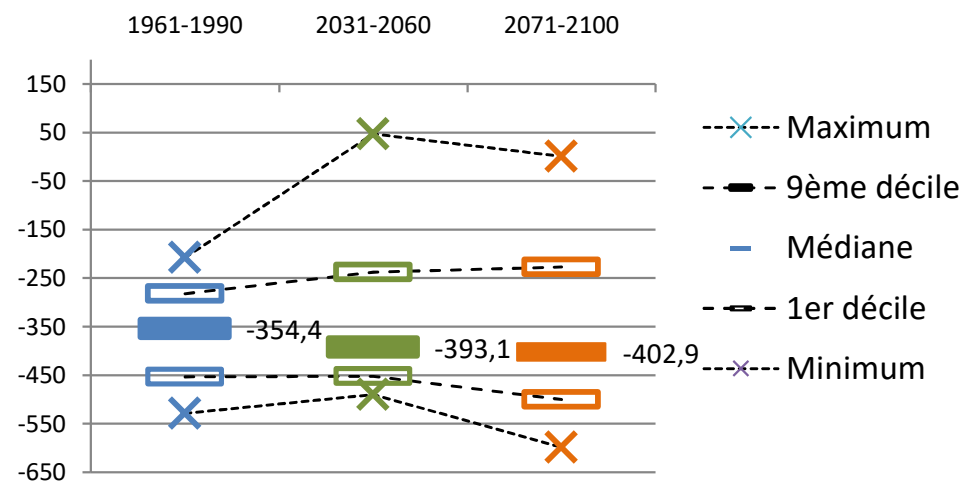
BITERROIS

Bayssan Lespignan

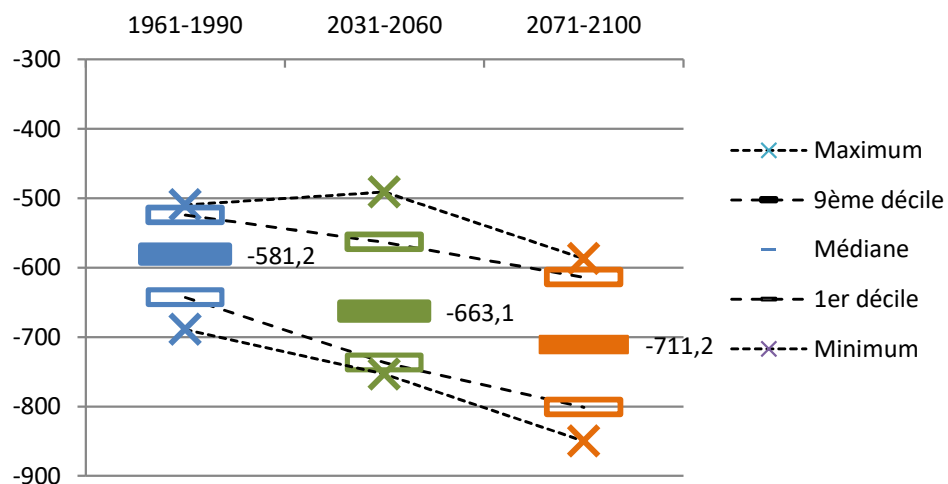
Bilan hydrique saisonnier (RR-ETP) DJF



Bilan hydrique saisonnier (RR-ETP) MAM



Bilan hydrique saisonnier (RR-ETP) JJA



Bilan hydrique saisonnier (RR-ETP) SON

