



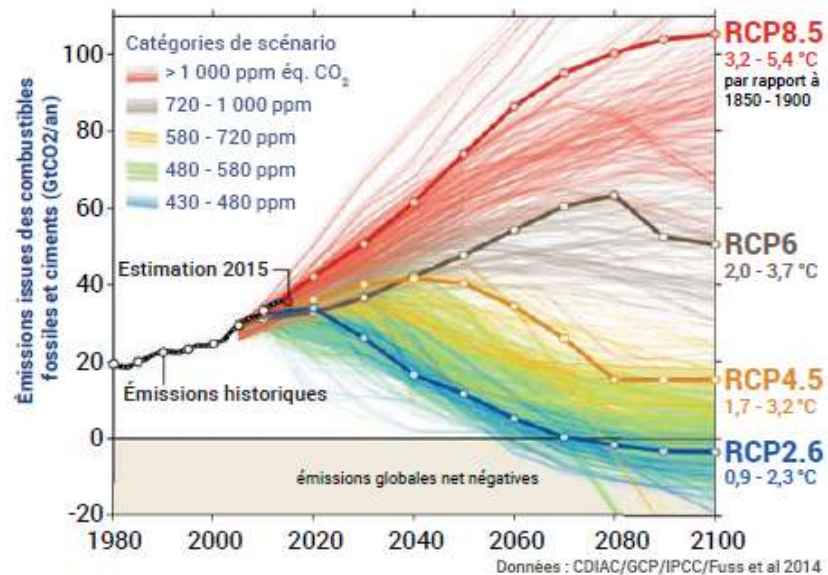
# Changement climatique et agriculture au XXIème siècle

**MINERVOIS**

**Azillanet**

# MINERVOIS

## Azillanet



**Figure 1** : Évolution des émissions entre 1980 et 2100, selon les différents scénarios disponibles. Les quatre scénarios sélectionnés dans le cadre du 5<sup>e</sup> rapport du Giec (RCP) sont mis en évidence.

Source : Global Carbon Project.

Les projections réalisées dans ce dossier sont basées sur le modèle ALADIN de Météo France en **scenario RCP 8.5** :

- Les études les plus récentes positionnent la trajectoire mondiale d'émissions mondiales de GES au plus proche de ce scénario.
- Ce scénario prévoit les évolutions, et par conséquent les impacts les plus forts sur l'activité et les espaces agricoles.

# MINERVOIS

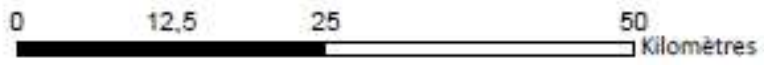
## Azillanet



### Délimitation des unités agroclimatiques



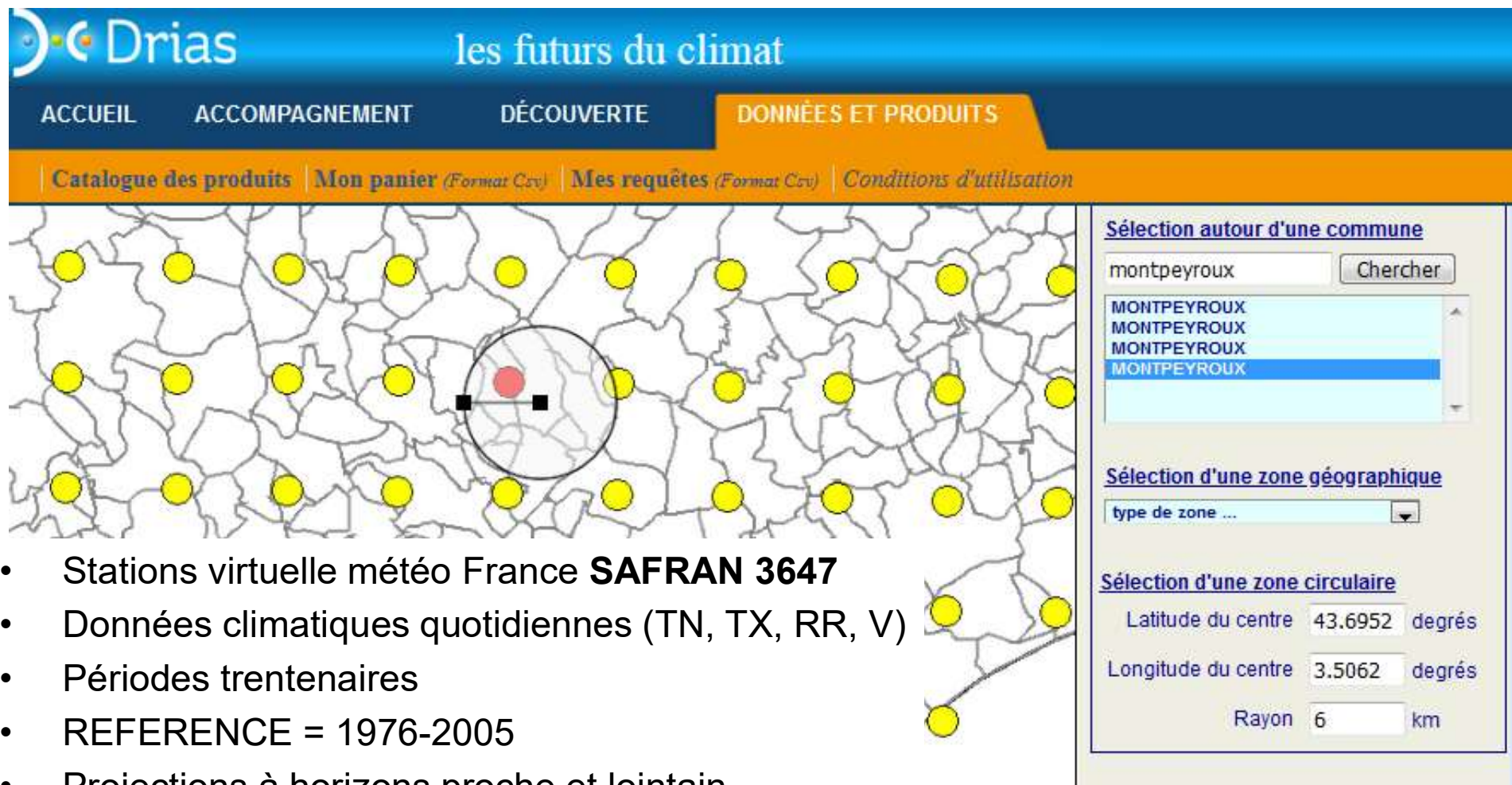
- ▲ Stations climatologiques de références
- COMMUNE
- Régions climatiques
  - ZONE NON VITICOLE
  - NORD MONTPELLIERAIS
  - MONTPELLIERAIS
  - HAUTS COTEAUX
  - VALLEE DE L'ORB - LODEVOIS
  - MOYENNE VALLEE DE L'HERAULT
  - BASSE VALLEE DE L'HERAULT
  - BITERROIS
  - MINERVOIS



Date: 13 avril 2011  
Sources: BDTOPO (IGN)  
unités agroclimatiques  
(ACH - CA 34)

# MINERVOIS

## Azillanet



The screenshot shows the Drias website interface. The header includes the Drias logo and the text 'les futurs du climat'. Below the header are navigation tabs: ACCUEIL, ACCOMPAGNEMENT, DÉCOUVERTE, and DONNÉES ET PRODUITS. A secondary navigation bar contains links for 'Catalogue des produits', 'Mon panier (Format Csv)', 'Mes requêtes (Format Csv)', and 'Conditions d'utilisation'. The main content area features a map of the Minervois region with numerous yellow circular markers representing weather stations. A specific station is highlighted with a red dot and a black square, and a circular selection tool is overlaid on it. To the right of the map is a search and selection panel with three sections: 'Sélection autour d'une commune' (with a search input for 'montpeyroux' and a dropdown menu showing 'MONTPEYROUX'), 'Sélection d'une zone géographique' (with a dropdown for 'type de zone ...'), and 'Sélection d'une zone circulaire' (with input fields for 'Latitude du centre' (43.6952 degrés), 'Longitude du centre' (3.5062 degrés), and 'Rayon' (6 km)).

- Stations virtuelle météo France **SAFRAN 3647**
- Données climatiques quotidiennes (TN, TX, RR, V)
- Périodes trentenaires
- REFERENCE = 1976-2005
- Projections à horizons proche et lointain
- Scénario RCP 8.5

**MINERVOIS**

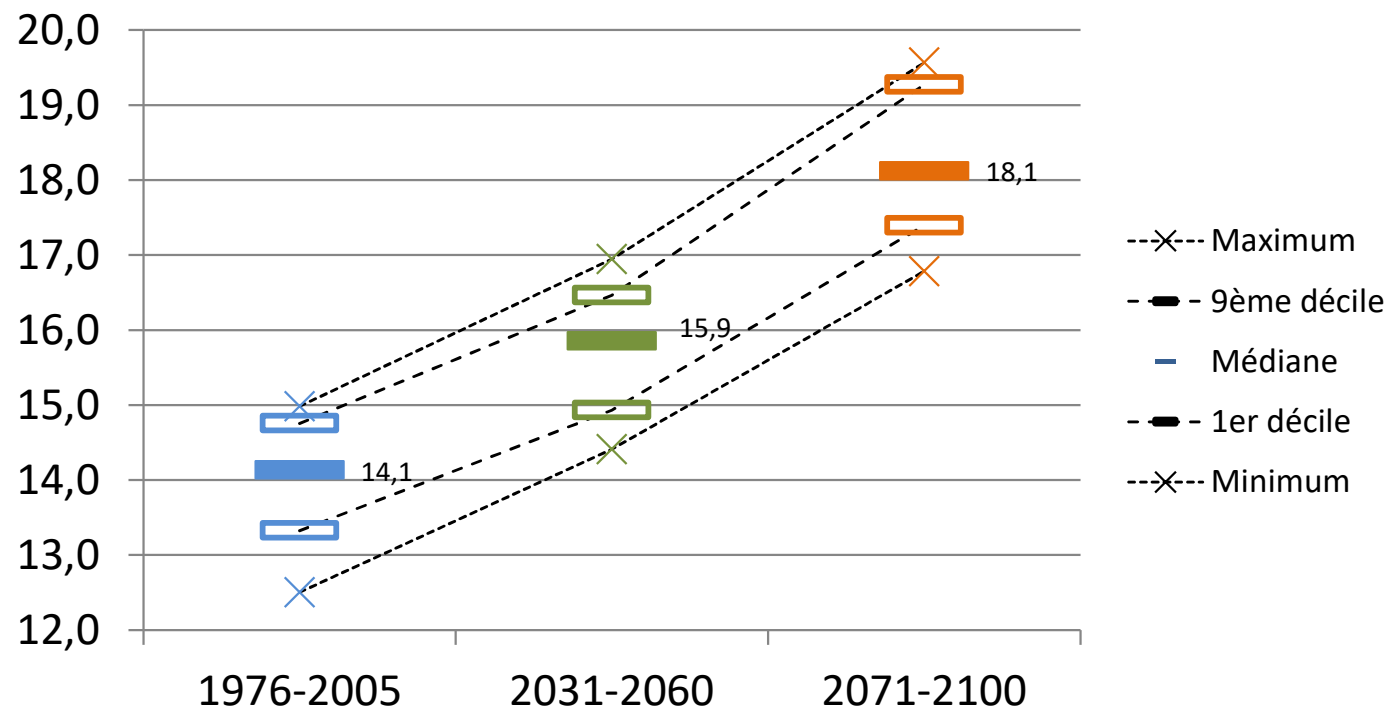
**Azillanet**

**TEMPERATURES**

# MINERVOIS

## Azillanet

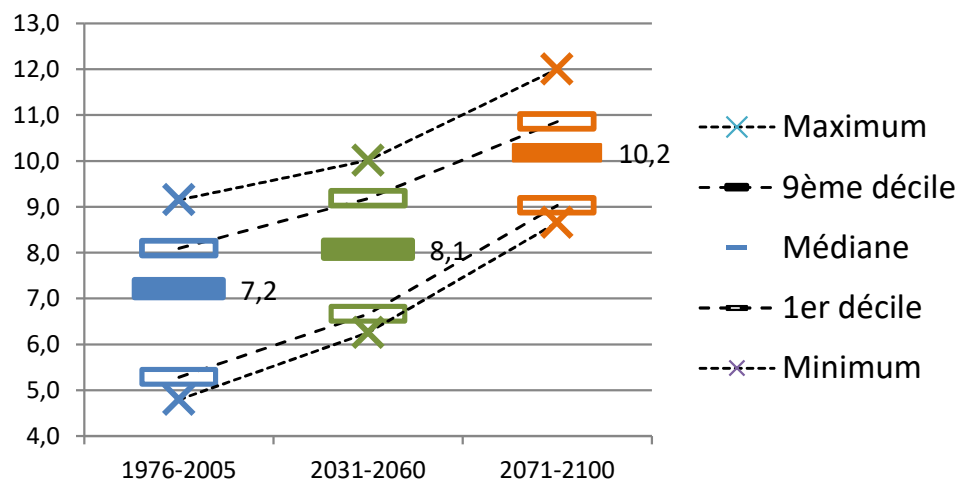
### Température moyenne annuelle



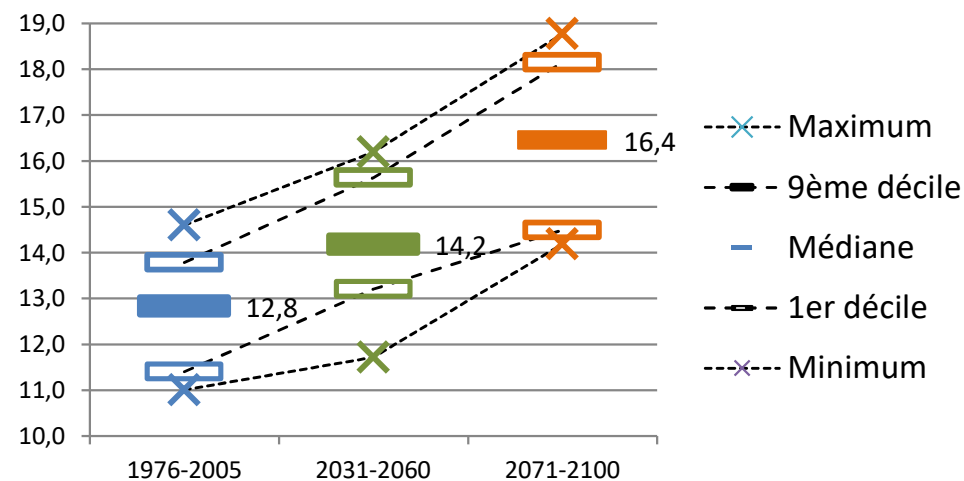
# MINERVOIS

## Azillanet

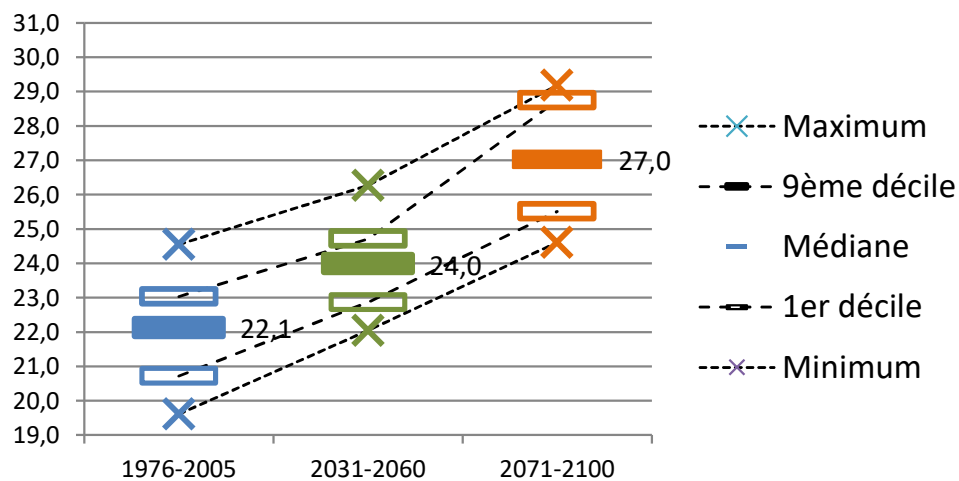
### Température moyenne saisonnière DJF



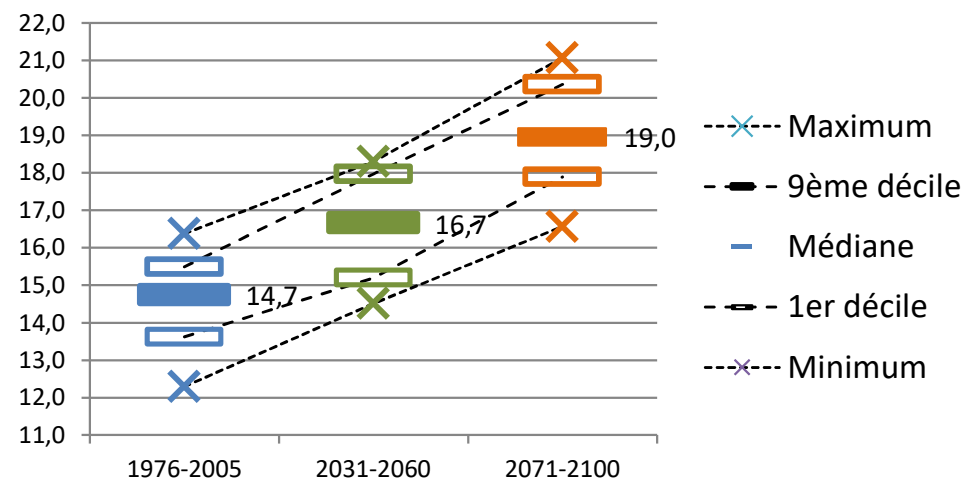
### Température moyenne saisonnière MAM



### Température moyenne saisonnière JJA



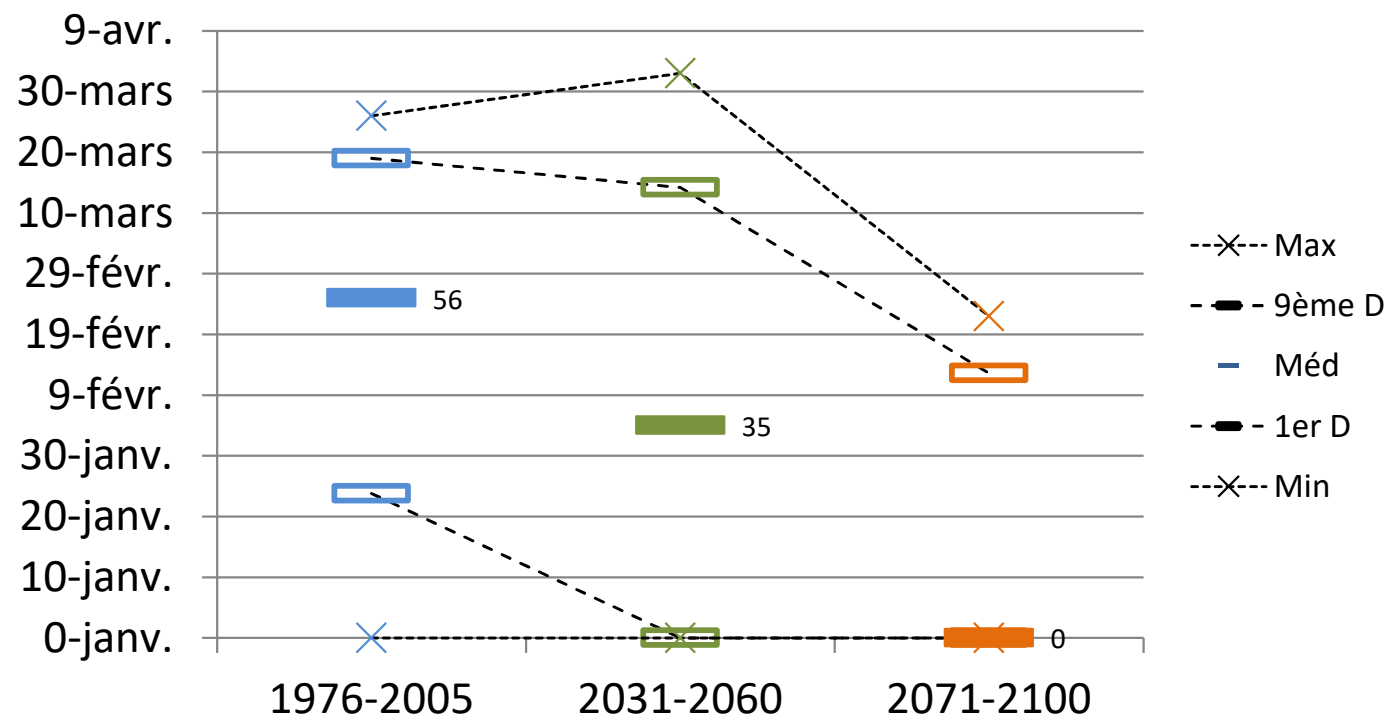
### Température moyenne saisonnière SON



# MINERVOIS

## Azillanet

### Date de dernière gelée sortie d'hiver

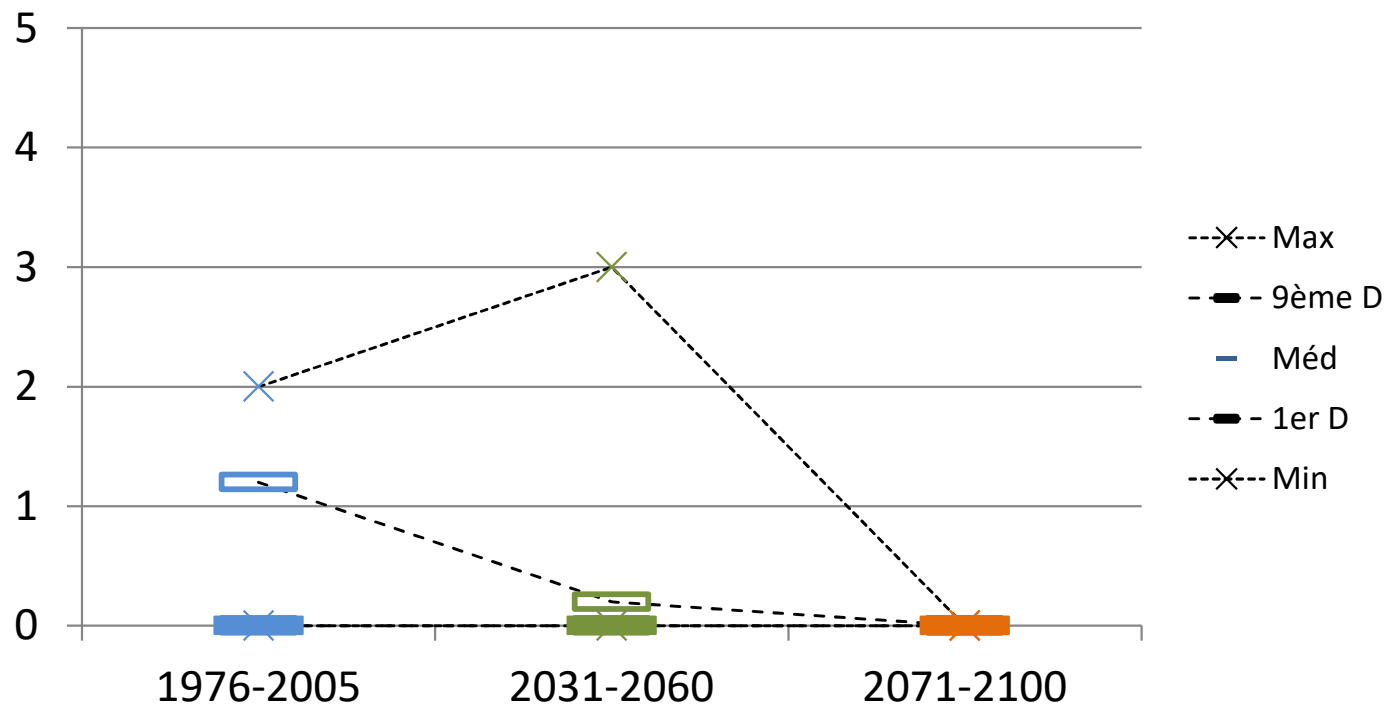




# MINERVOIS

## Azillanet

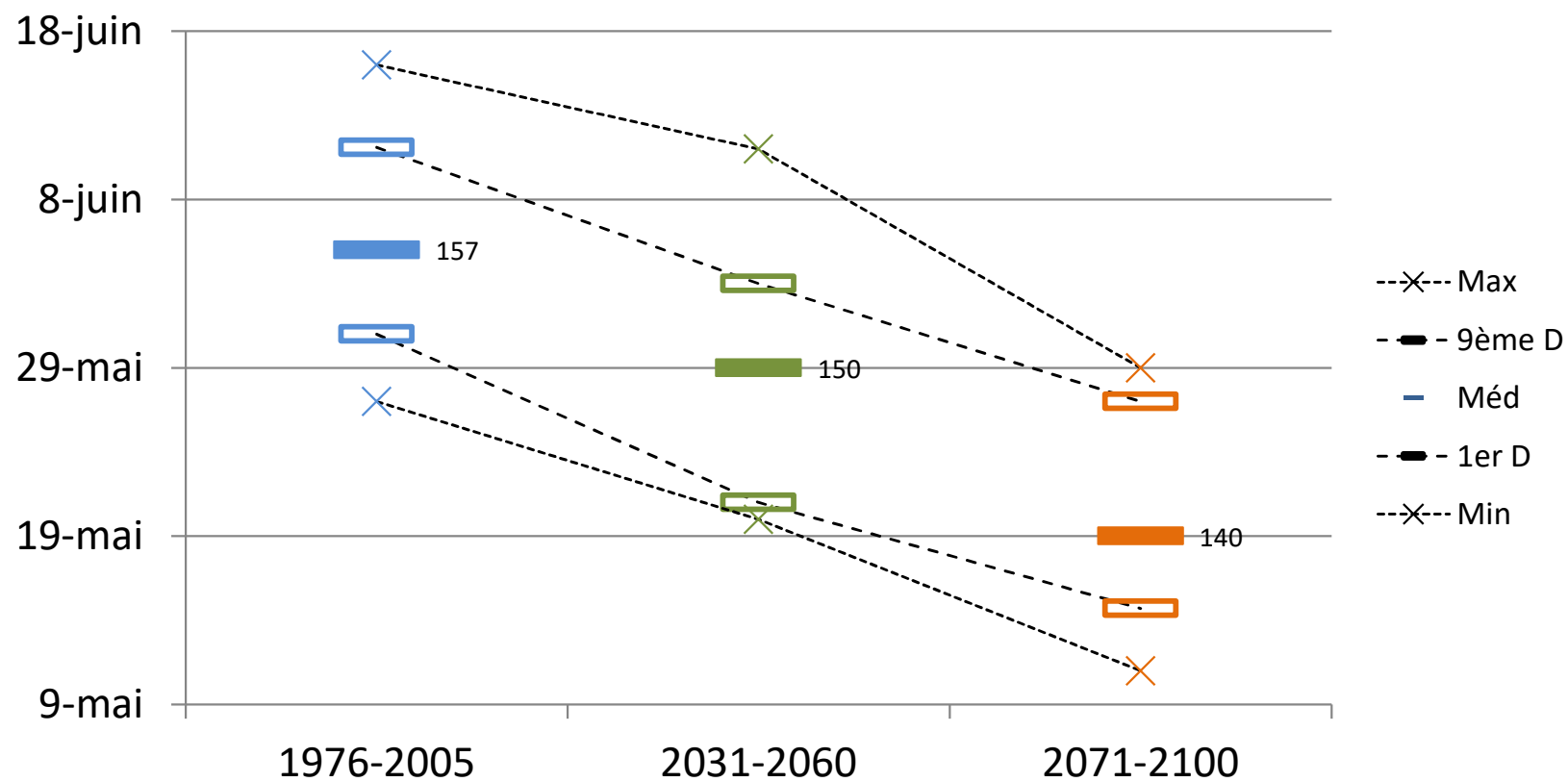
Nombre de jour où TN  $\leq$  0°C du 15/03 au 30/04



# MINERVOIS

## Azillanet

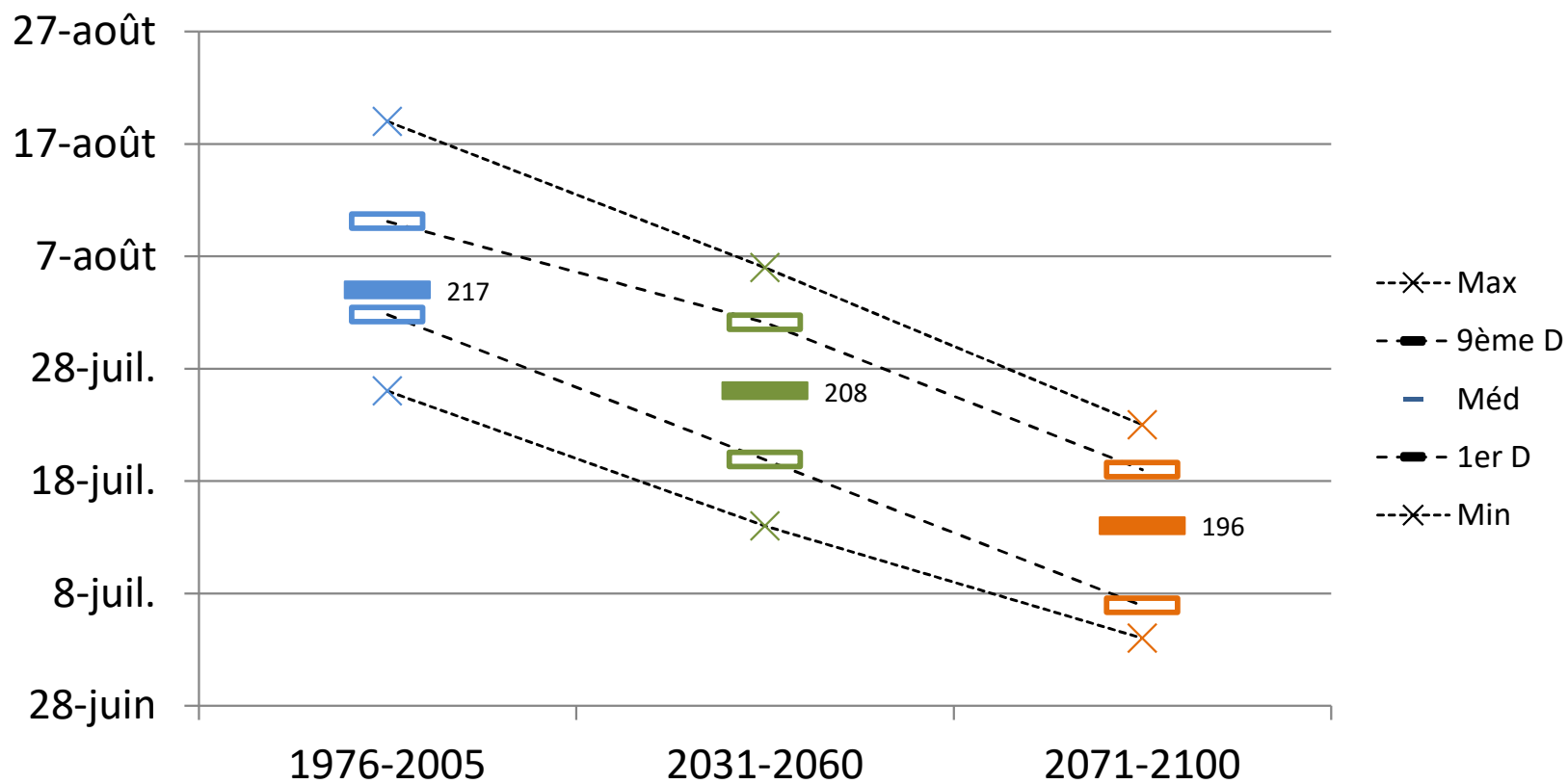
Date franch. de 1277°CJ base 0°C initialisée au 01/03 (floraison grenache)



# MINERVOIS

## Azillanet

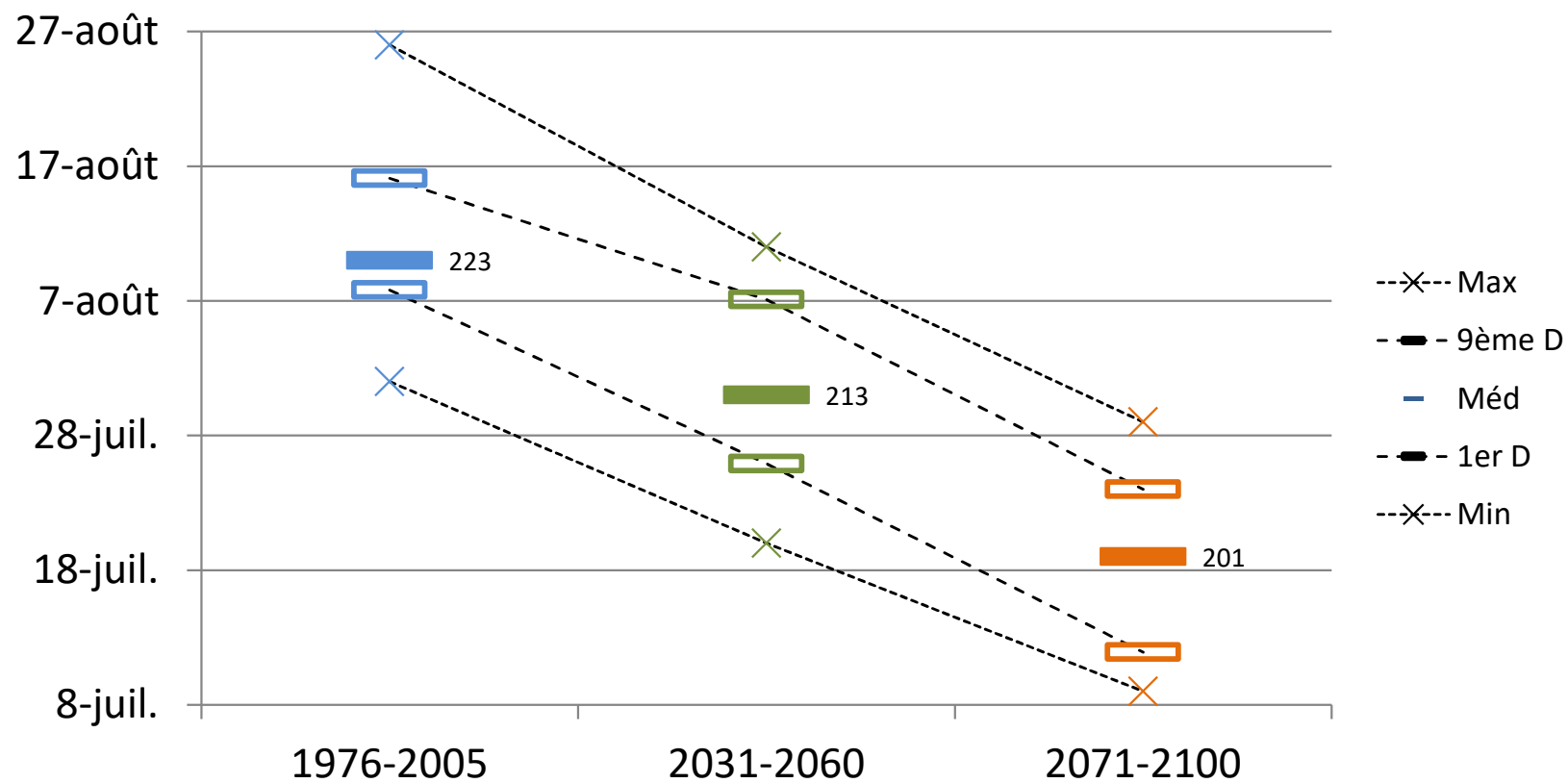
Date franch. de 2601°CJ base 0°C initialisée au 01/03 (véraison syrah)



# MINERVOIS

## Azillanet

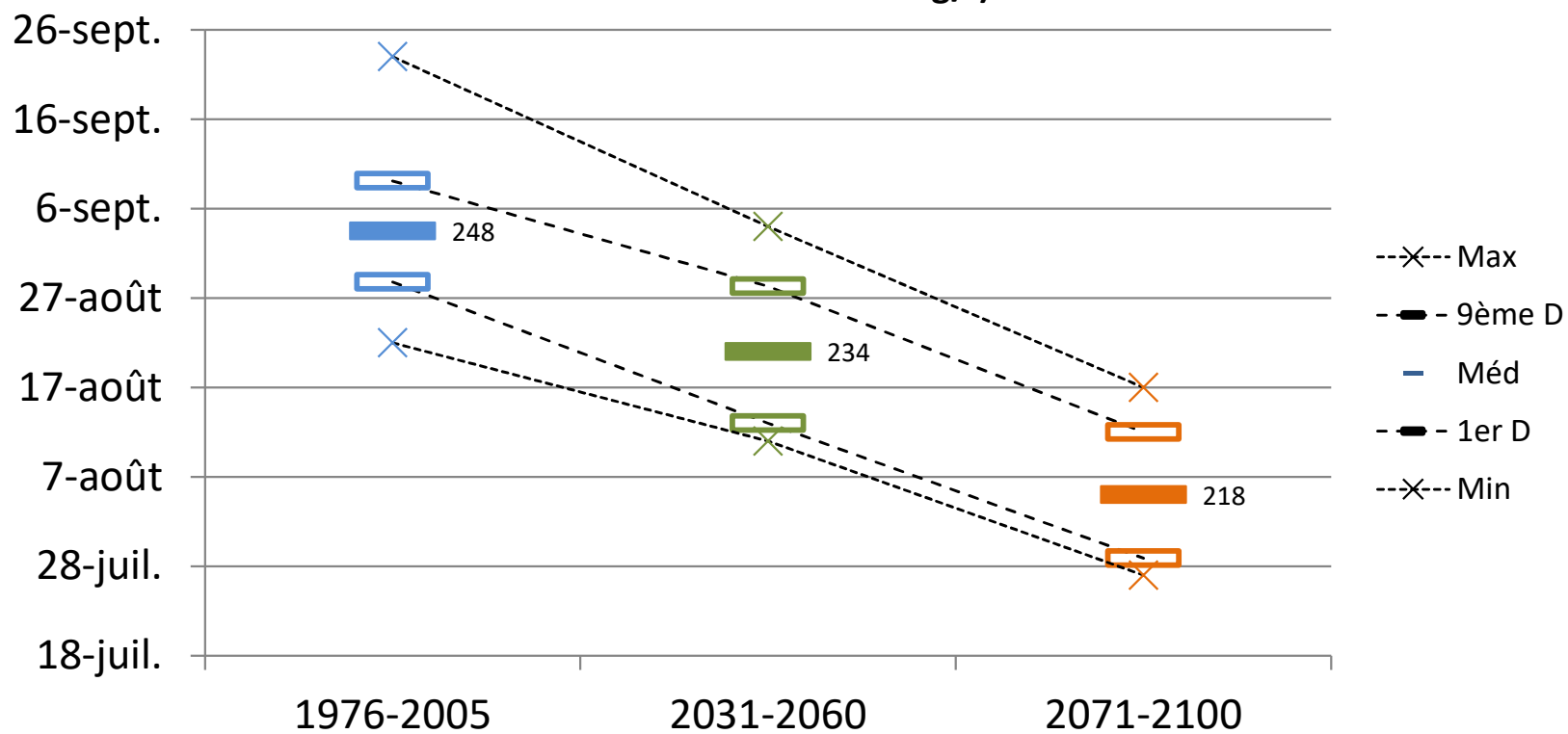
Date franch. de 2761°CJ base 0°C initialisée au 01/03 (véraison grenache)



# MINERVOIS

## Azillanet

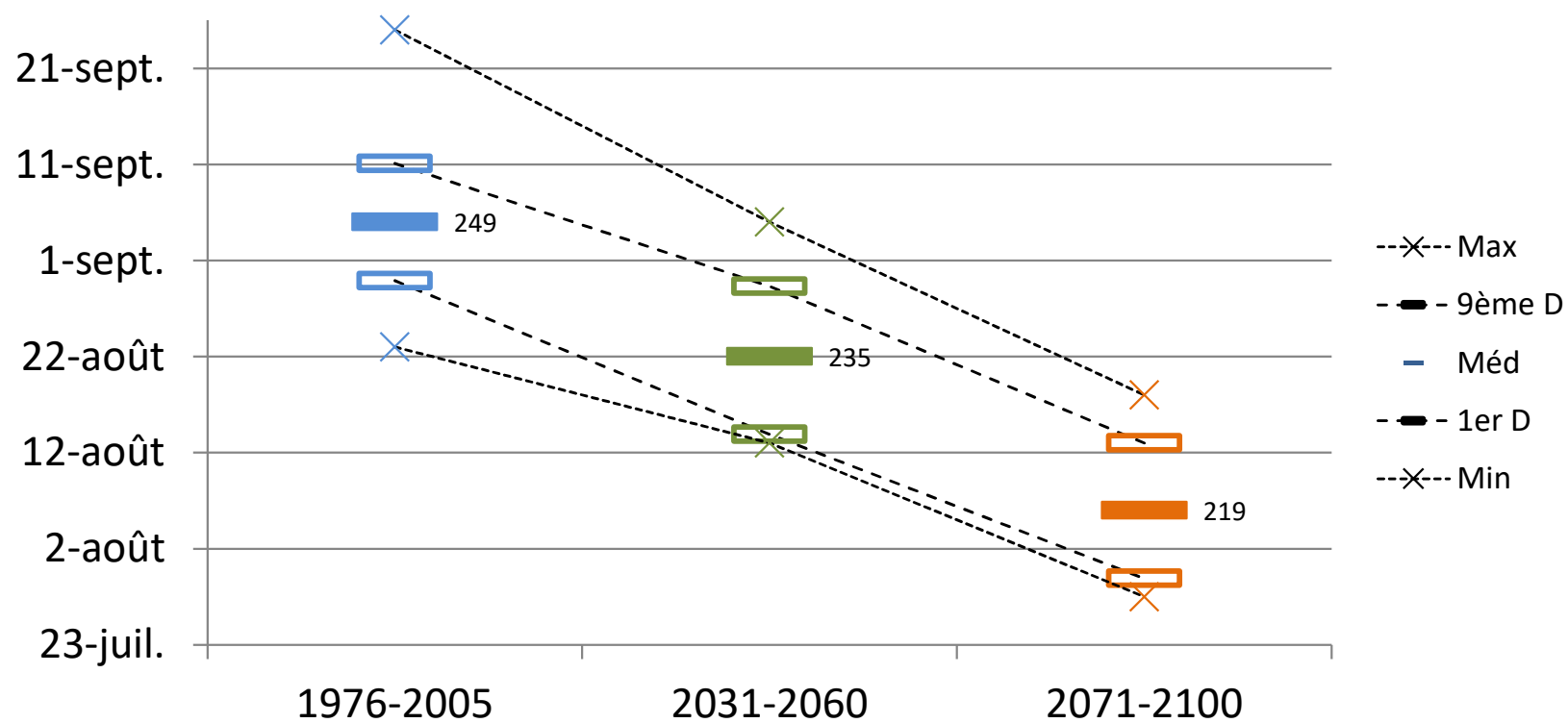
Date franch. de 3266°CJ base 0°C initialisée au 01/03 (Grenache  
concentration sucre =200g/l)



# MINERVOIS

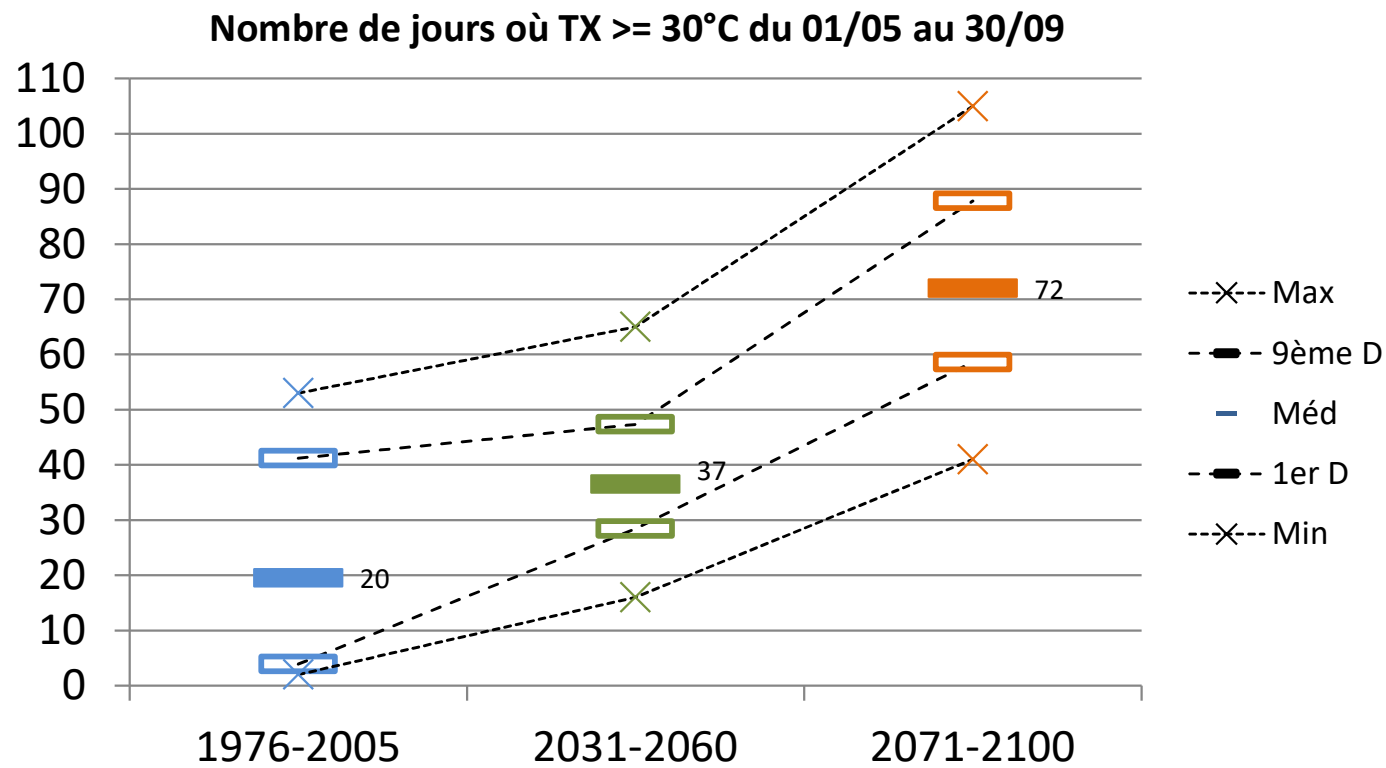
## Azillanet

Date franch. de 3294°CJ base 0°C initialisée au 01/03 (Syrah concentration sucre = 200g/l)



# MINERVOIS

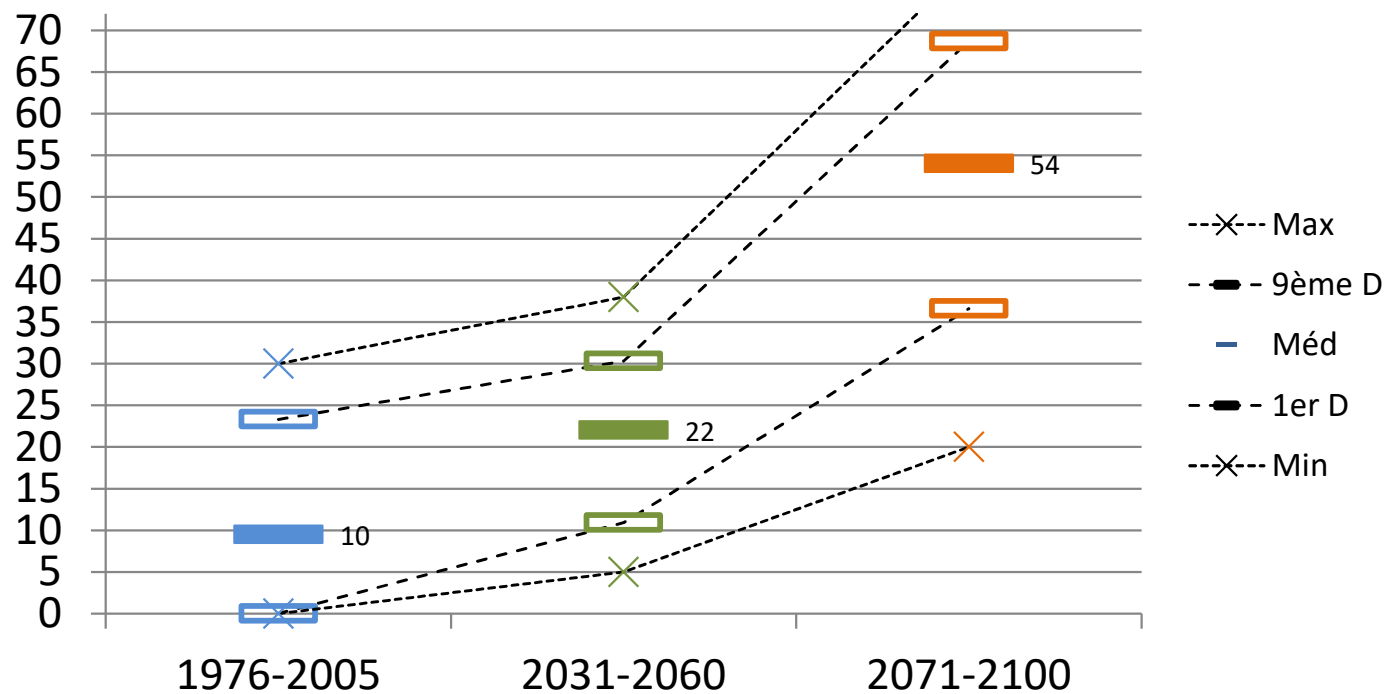
## Azillanet



# MINERVOIS

## Azillanet

Nombre de jours où TX  $\geq$  32°C du 01/05 au 30/09

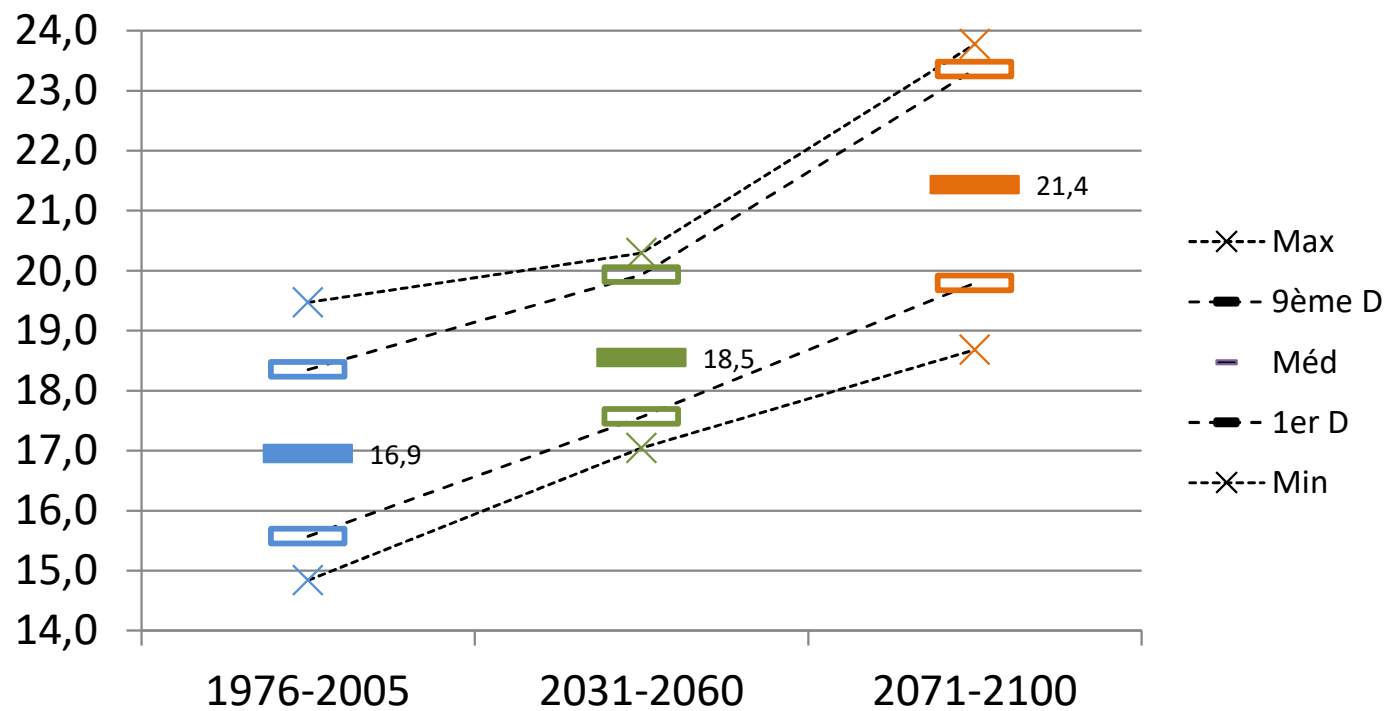




# MINERVOIS

## Azillanet

Moyenne des TN du 01/08 au 30/09



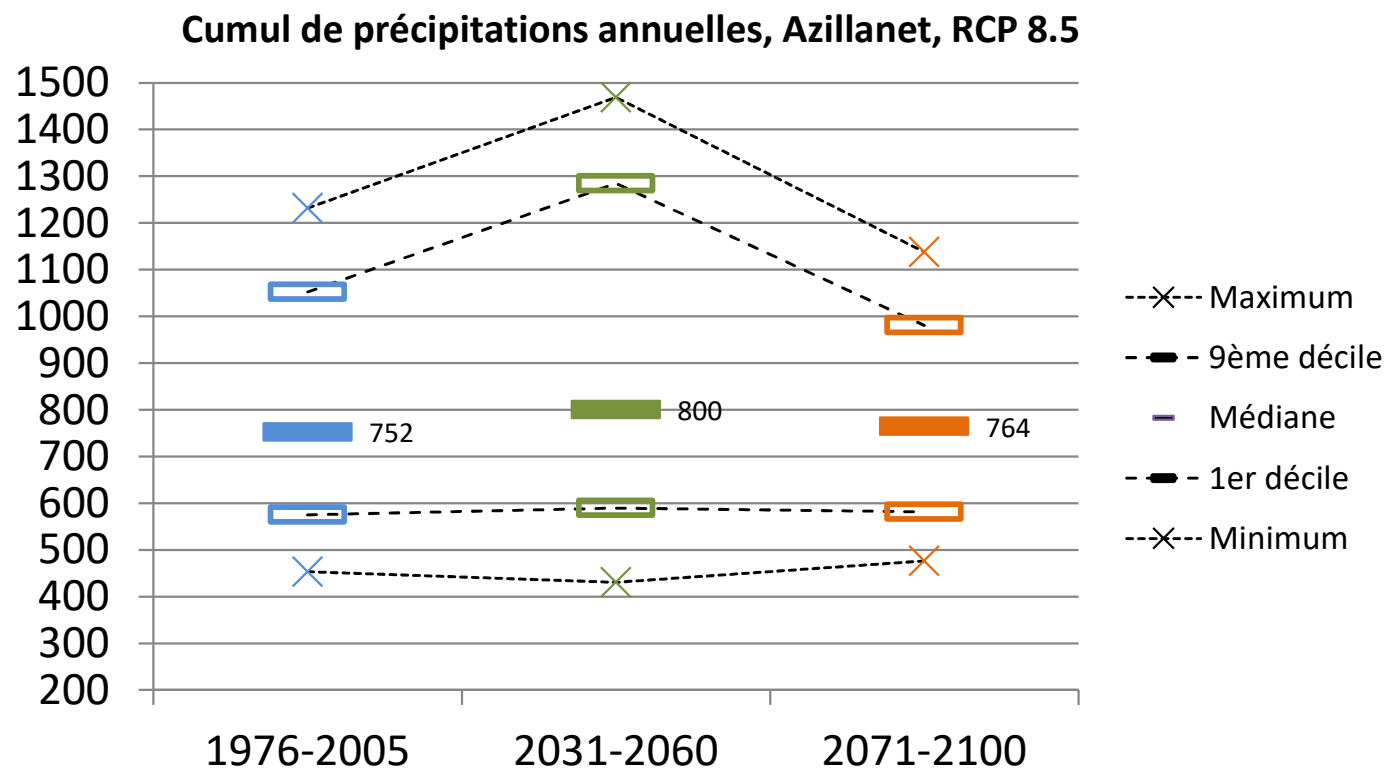
**MINERVOIS**

**Azillanet**

**PLUVIOMETRIE**

# MINERVOIS

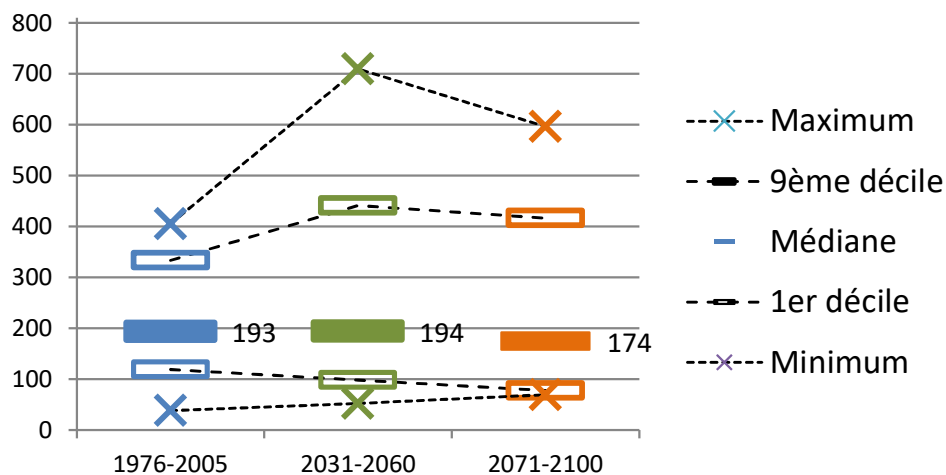
## Azillanet



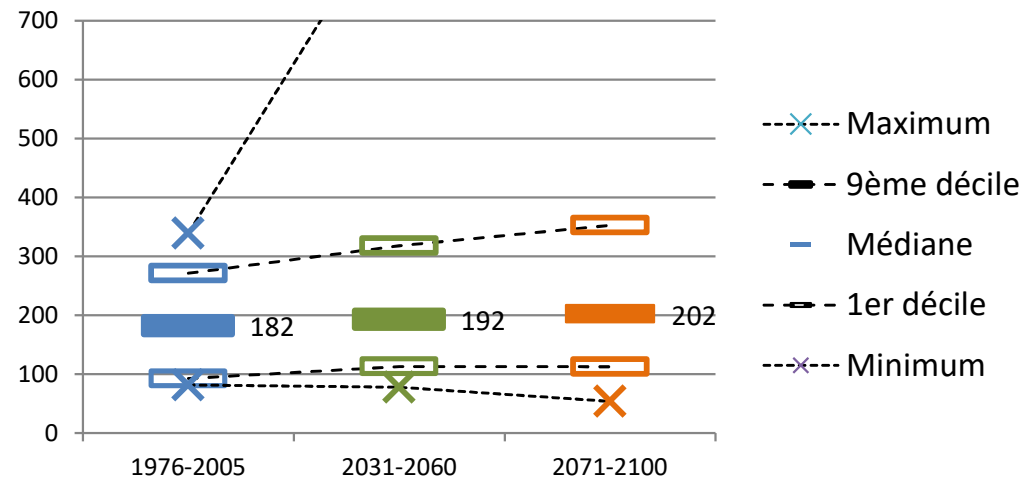
# MINERVOIS

## Azillanet

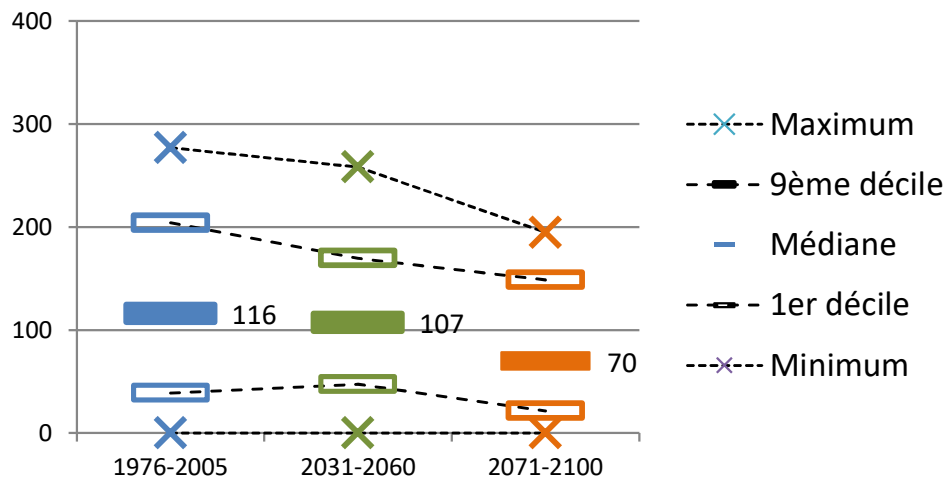
### Cumul saisonnier des précipitations DJF



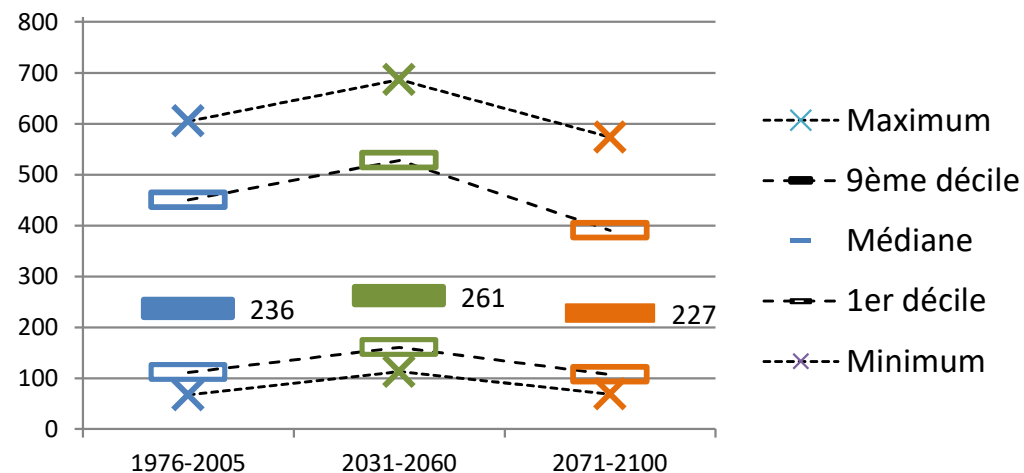
### Cumul saisonnier des précipitations MAM



### Cumul saisonnier des précipitations JJA



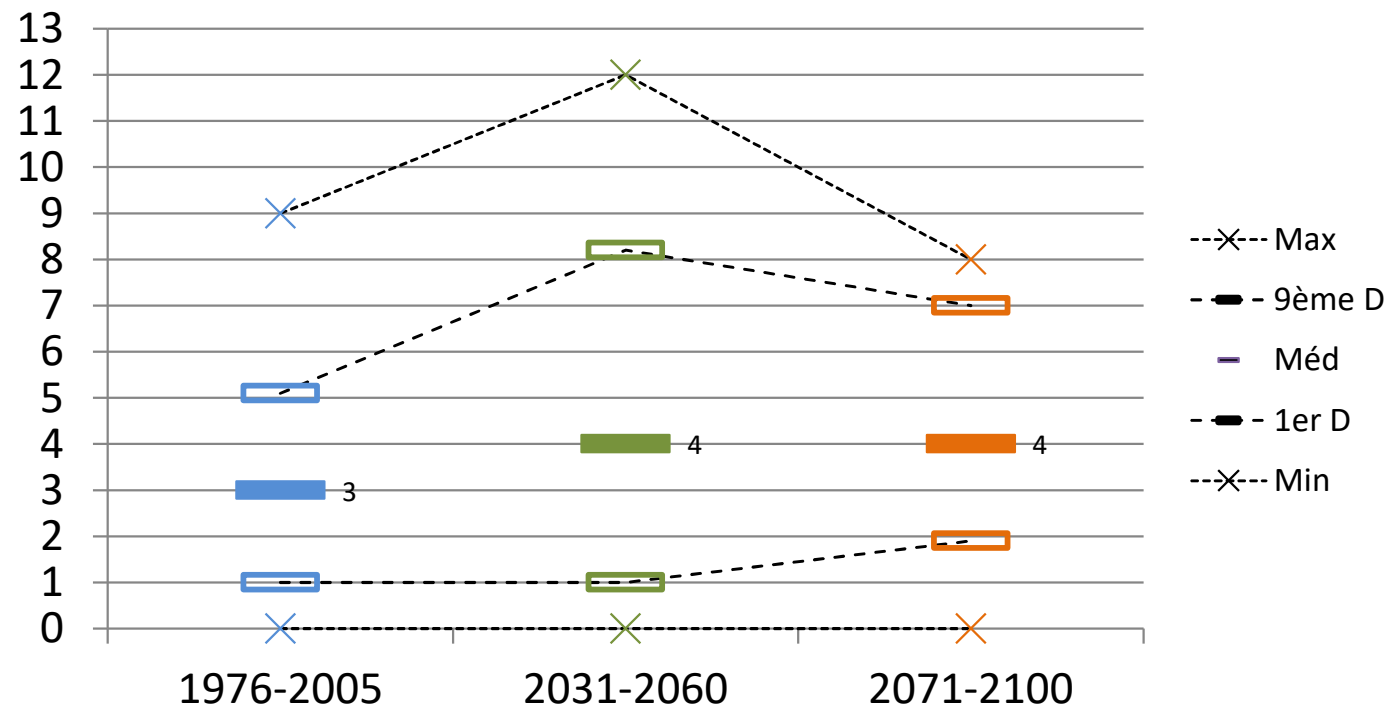
### Cumul saisonnier des précipitations SON



# MINERVOIS

## Azillanet

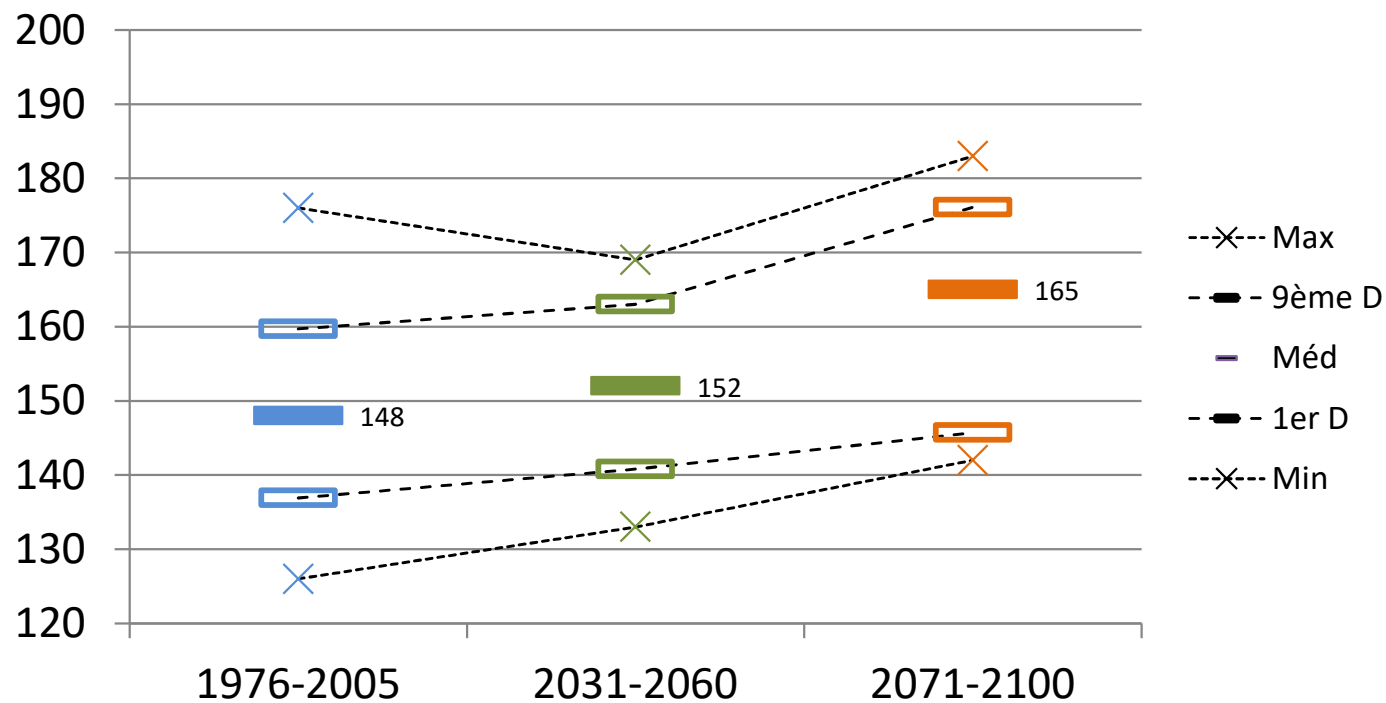
Nombre de jours où RR  $\geq$  40 mm du 01/01 au 31/12



# MINERVOIS

## Azillanet

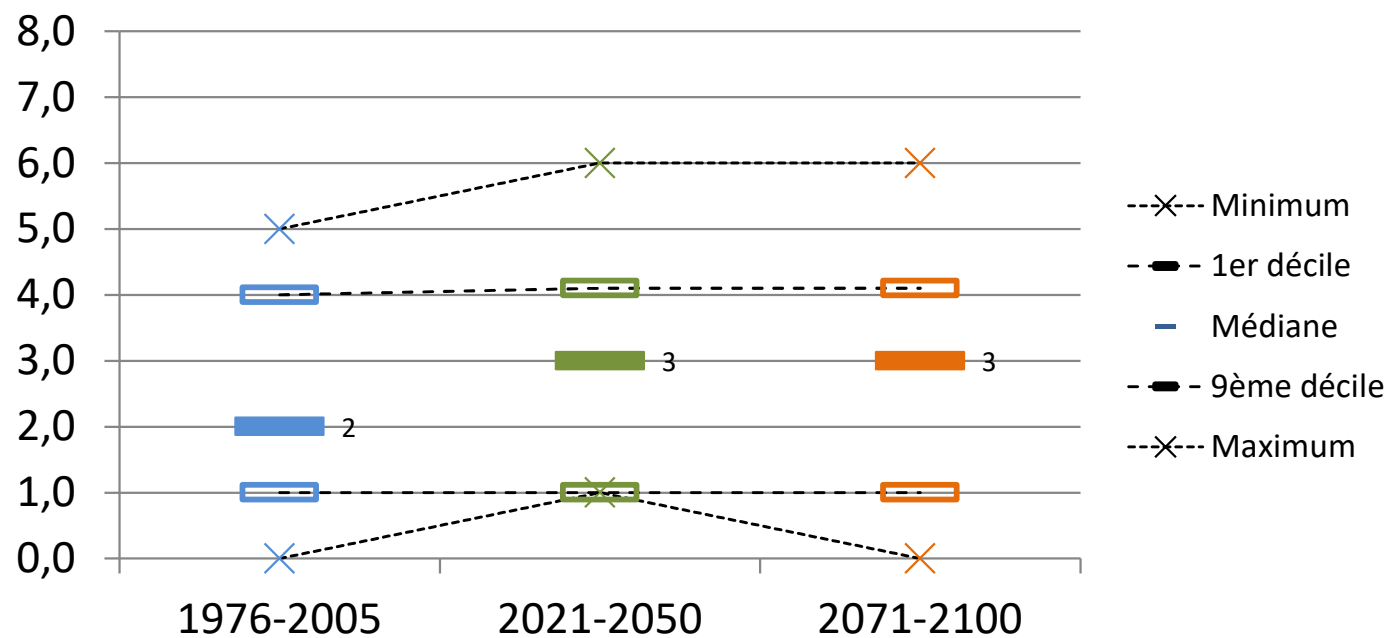
Nombre de jours où RR = 0 mm du 15/03 au 31/10



# MINERVOIS

## Azillanet

Nombre de periodes d'au moins 7 jours sans pluie du 01/04 au 30/09



**MINERVOIS**

**Azillanet**

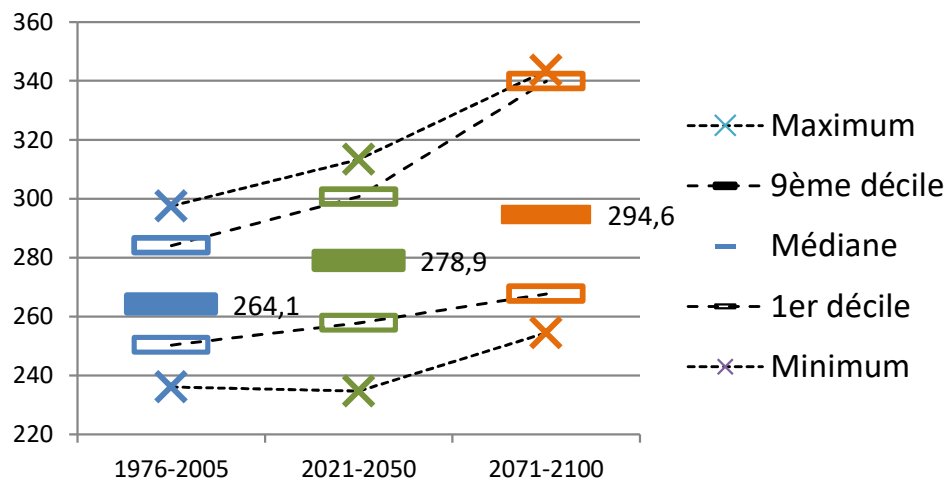
# **BILAN HYDRIQUE**



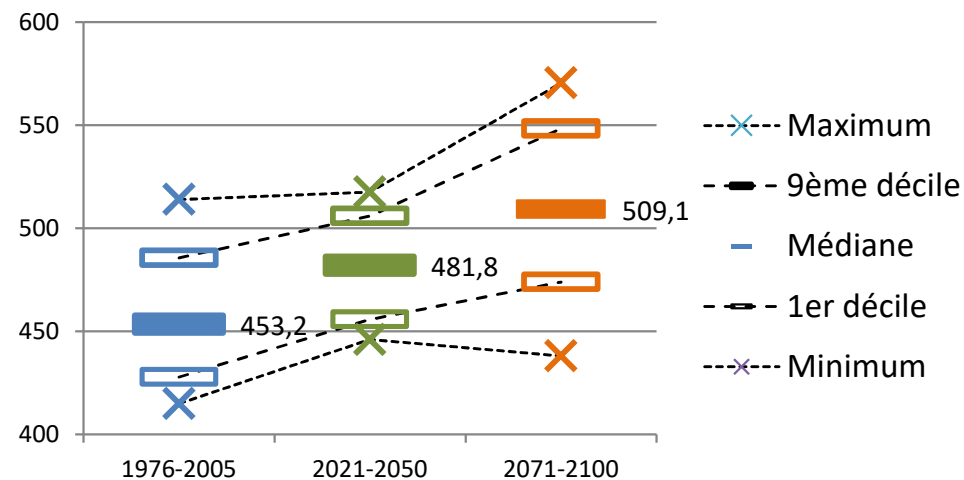
# MINERVOIS

## Azillanet

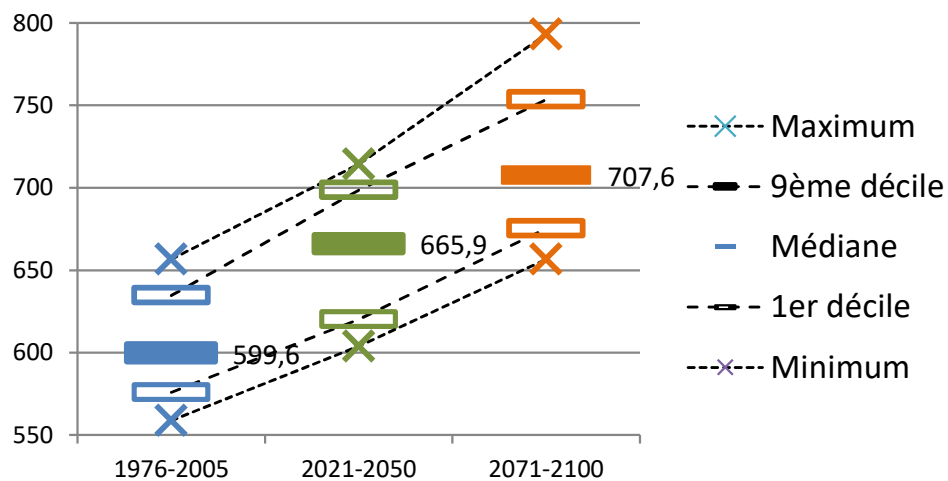
### Evapotranspiration moyenne saisonnière DJF



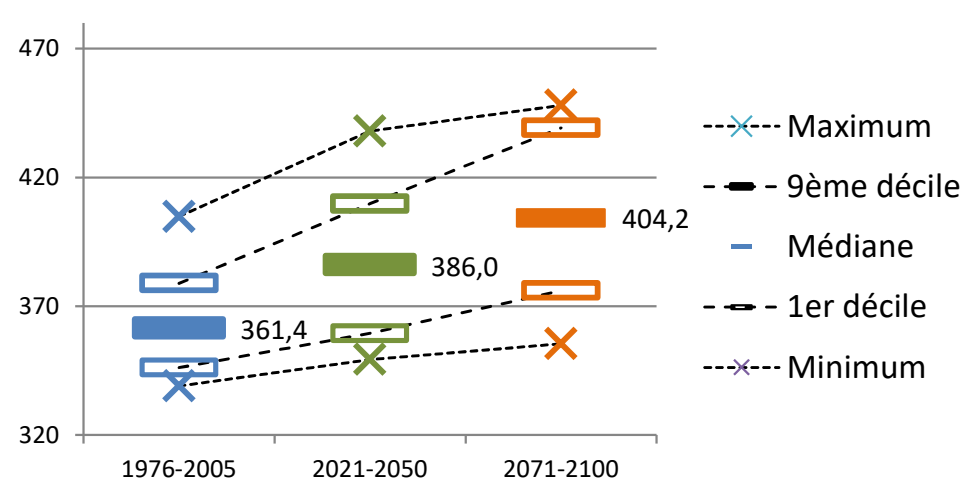
### Evapotranspiration moyenne saisonnière MAM



### Evapotranspiration moyenne saisonnière JJA



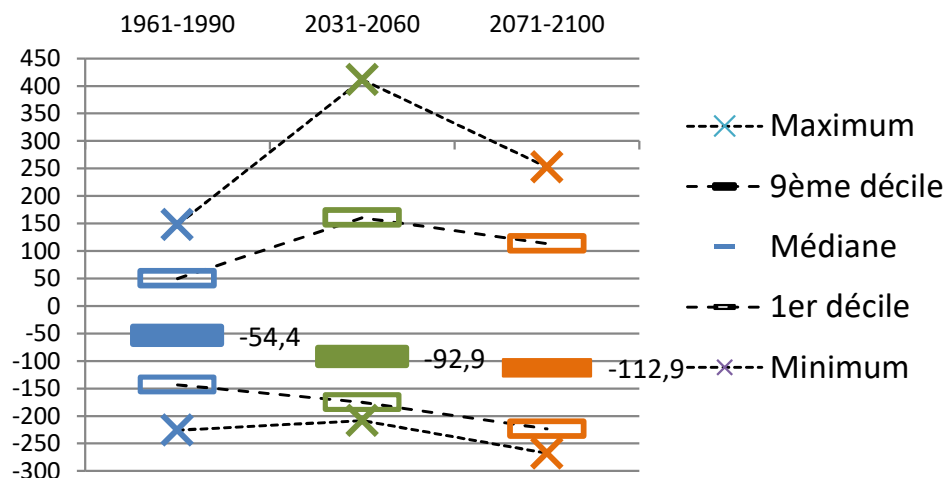
### Evapotranspiration moyenne saisonnière SON



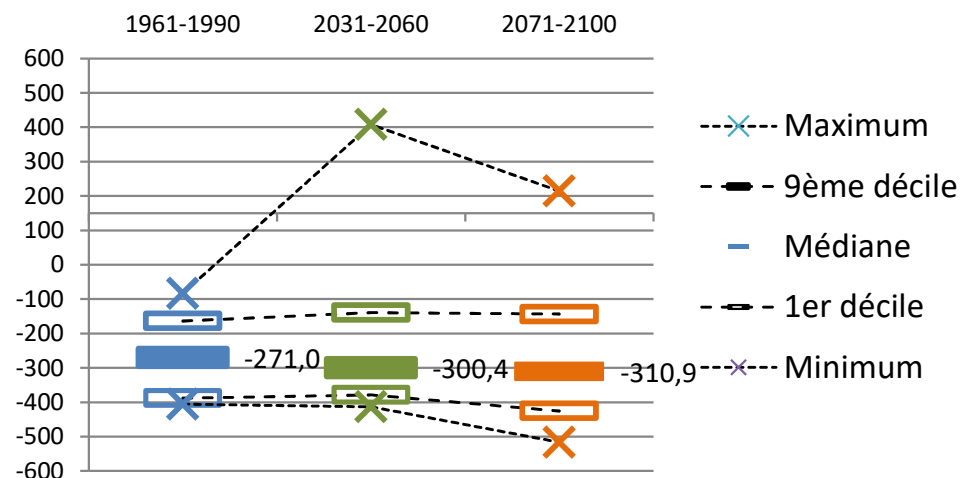
# MINERVOIS

## Azillanet

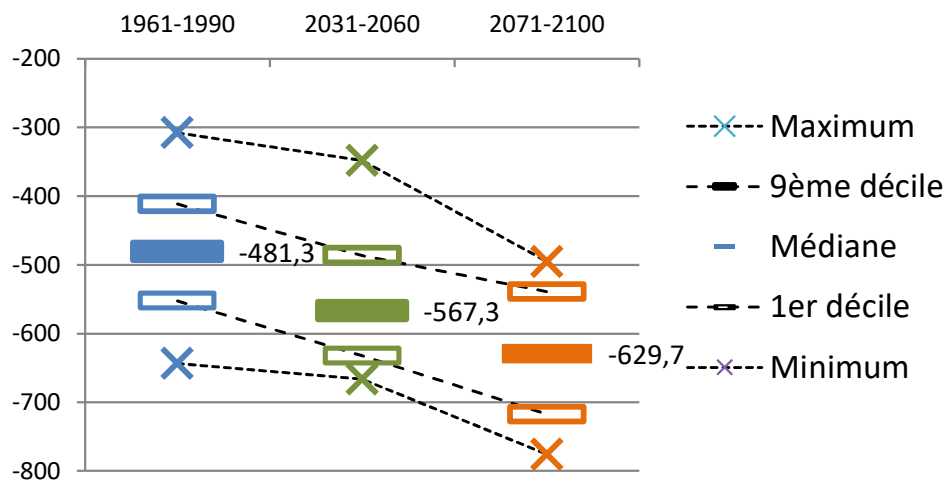
### Bilan hydrique saisonnier (RR-ETP) DJF



### Bilan hydrique saisonnier (RR-ETP) MAM



### Bilan hydrique saisonnier (RR-ETP) JJA



### Bilan hydrique saisonnier (RR-ETP) SON

